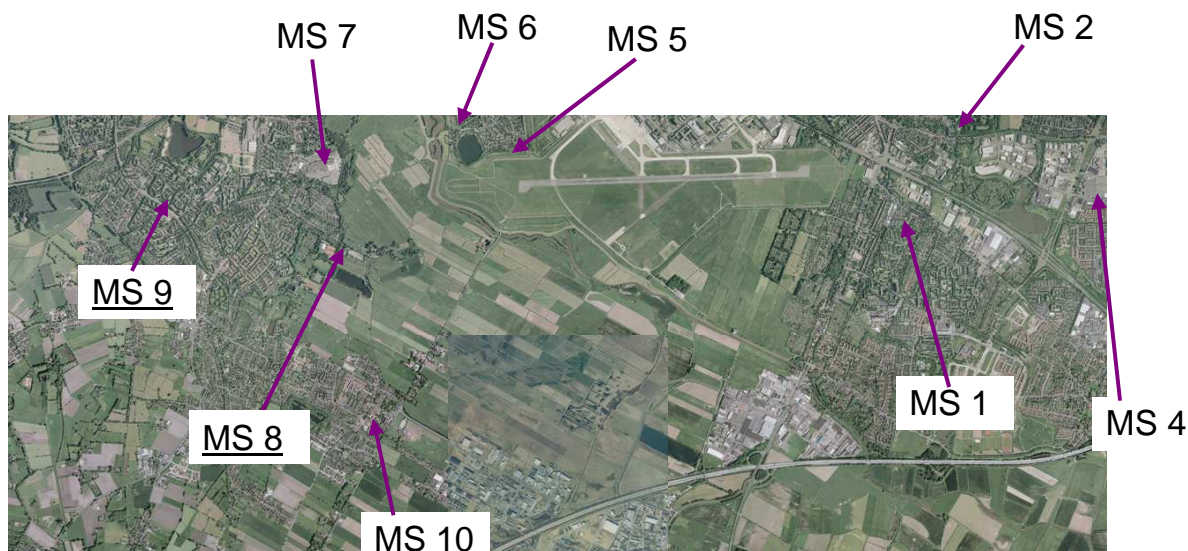


Lage der Lärmmessstellen (MS):



Datenquelle: GeoInformation Bremen, Eigenbetrieb des Landes Bremen, ATKIS DOP-C, 2006

und  

Begriffserklärung

$L_{A,eq}(\text{Tag})$	=	Energieäquivalenter Dauerschallpegel für den Tagzeitraum 06 Uhr bis 22 Uhr in Dezibel (dB(A))
$L_{A,eq}(\text{Nacht})$	=	Energieäquivalenter Dauerschallpegel für den Nachtzeitraum 22 Uhr bis 06 Uhr in Dezibel (dB(A))
$\emptyset \text{ NAT } (72 \text{ dB(A)})$	=	durchschnittliche Anzahl pro Nacht (22 Uhr bis 06 Uhr) der Fluglärmereignisse mit Pegeln von mehr als 72 dB(A)
L_{DEN}	=	Tag-Abend-Nacht-Lärmindex gem. 34. BImSchV (Verordnung über die Lärmkartierung)
L_N	=	Nacht-Lärmindex gem. 34. BImSchV (Verordnung über die Lärmkartierung)
$N_{\text{korr.}}$	=	Anzahl der von der Messanlage registrierten Fluglärmereignisse
N_{gesamt}	=	Gesamtzahl der Fluglärmereignisse
$L_{A,S}$	=	Einzelschallpegel (A-bewertet) in Dezibel (dB(A))

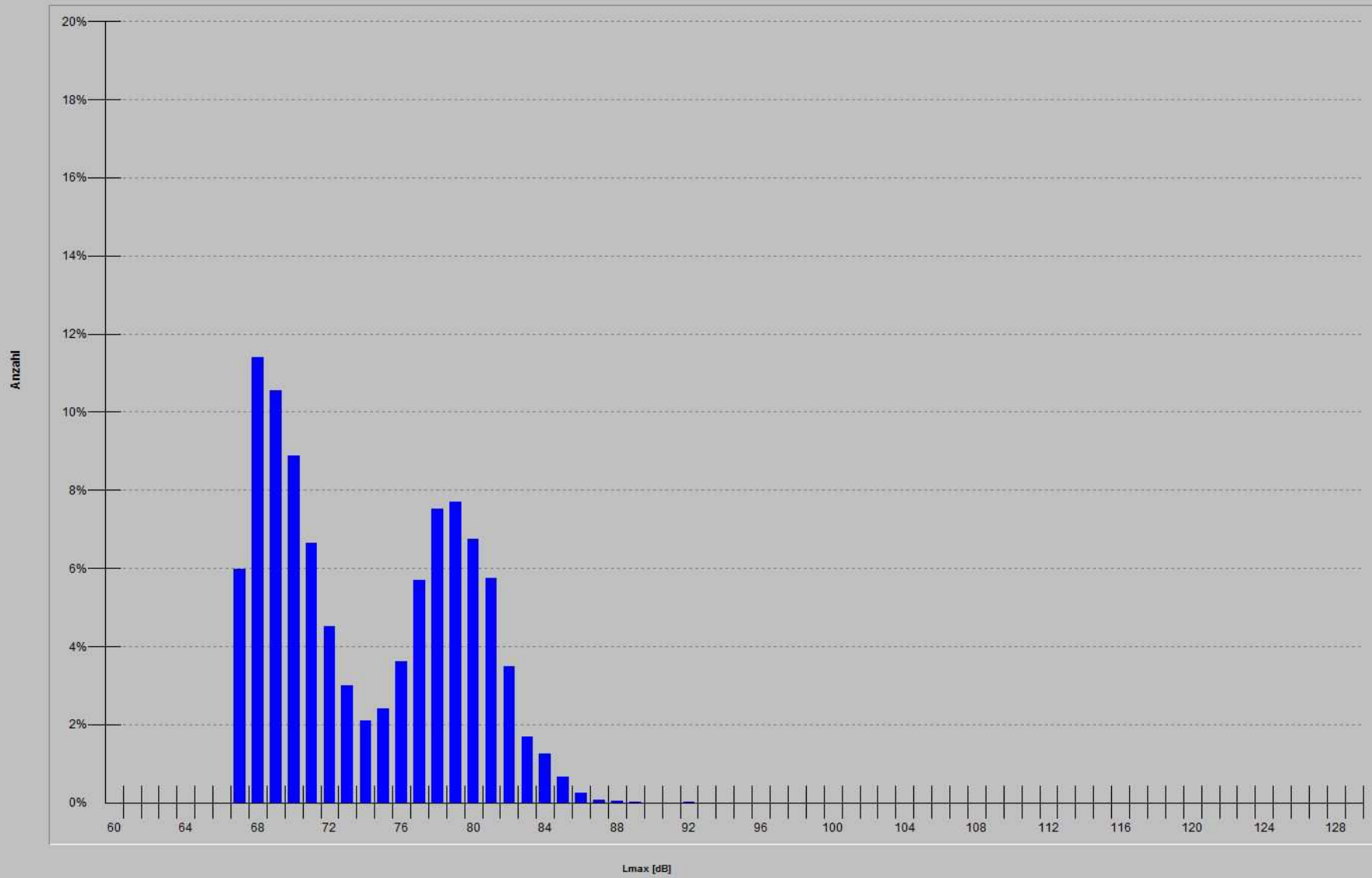
Jahr 2014 (sechs verkehrsreichste Monate (05+06+07+08+09+10))

	MS 1	MS 2	MS 4	MS 5	MS 6	MS 7	MS 8	MS 9	MS 10
$L_{A,eq}$ (Tag) [dB(A)]	54,7	56,1	57,9	59,8	54,9	57,0	56,4	55,5	49,7
$L_{A,eq}$ (Nacht) [dB(A)]	40,1	43,1	50,9	44,8	39,0	46,0	39,9	47,8	29,8
\emptyset NAT (72 dB(A))	0,2	1,0	3,5	1,3	0,2	2,0	0,3	2,0	0,03
$N_{korr.}$	6.124	7.200	10.171	12.405	7.677	9.739	6.576	7.699	2.582
$N_{korr.}/N_{gesamt}$ [%]	22,6	26,6	37,5	45,8	28,3	35,9	24,3	28,4	9,5
Höchster $L_{A,S}$ [dB(A)]	91,6	90,9	103,8	96,0	94,0	91,2	90,2	90,3	82,3

Jahr 2014 (Gesamtjahr)

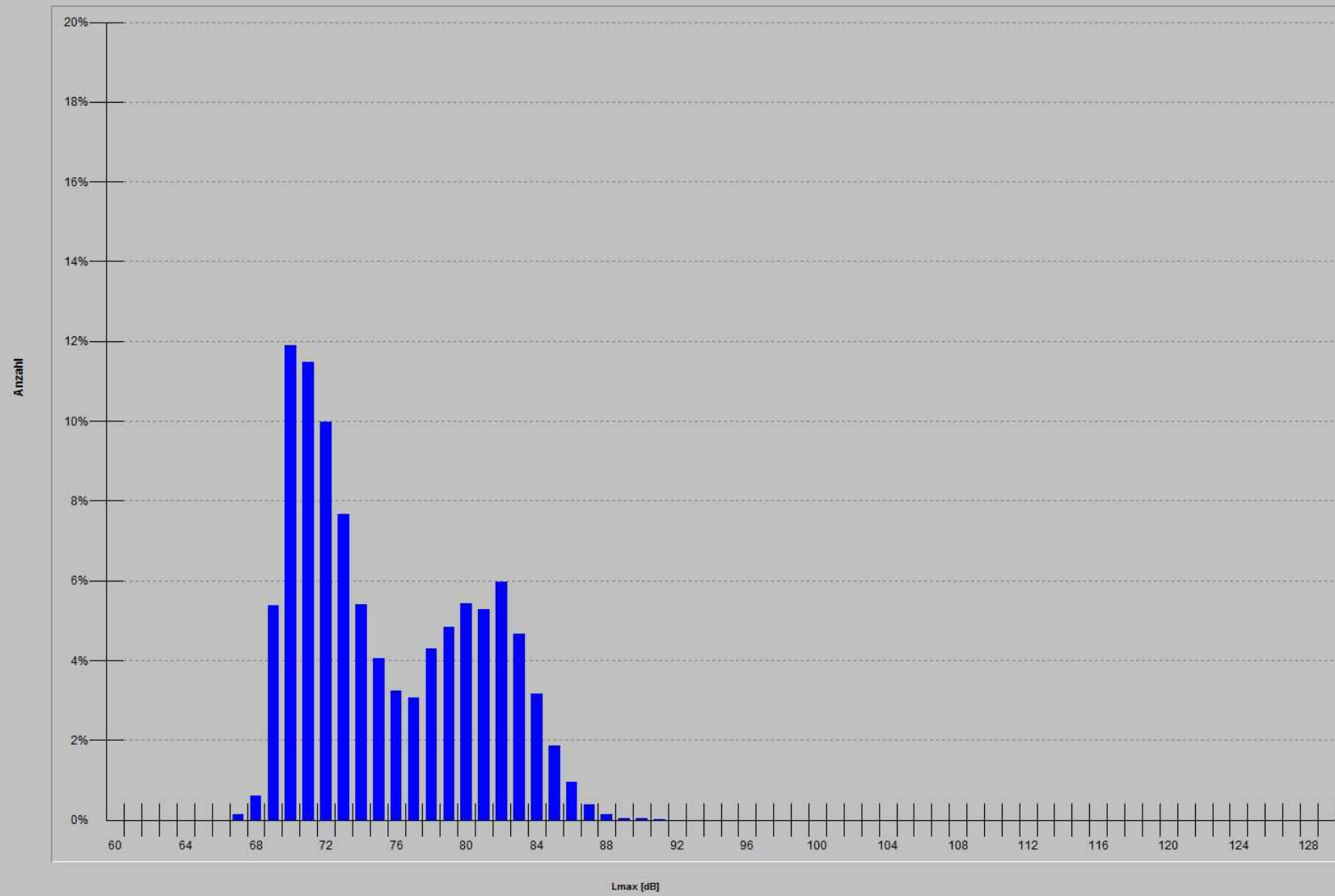
	MS 1	MS 2	MS 4	MS 5	MS 6	MS 7	MS 8	MS 9	MS 10
L_{DEN} [dB(A)]	54,8	56,2	59,4	59,5	54,4	57,3	55,4	57,4	48,9
L_N [dB(A)]	39,5	42,4	49,9	43,9	38,0	45,6	38,8	47,5	27,8
$N_{korr.}$	11.808	13.377	17.626	22.653	13.432	17.310	11.224	14.339	4.193
$N_{korr.}/N_{gesamt}$ [%]	24,6	27,8	36,7	47,1	28,0	36,0	23,5	29,8	8,7
Höchster $L_{A,S}$ [dB(A)]	91,6	90,9	103,8	96	94	93,6	90,2	90,3	82,3

Maximalpegel-Verteilung korr. Lärmereignisse
MP01 2014



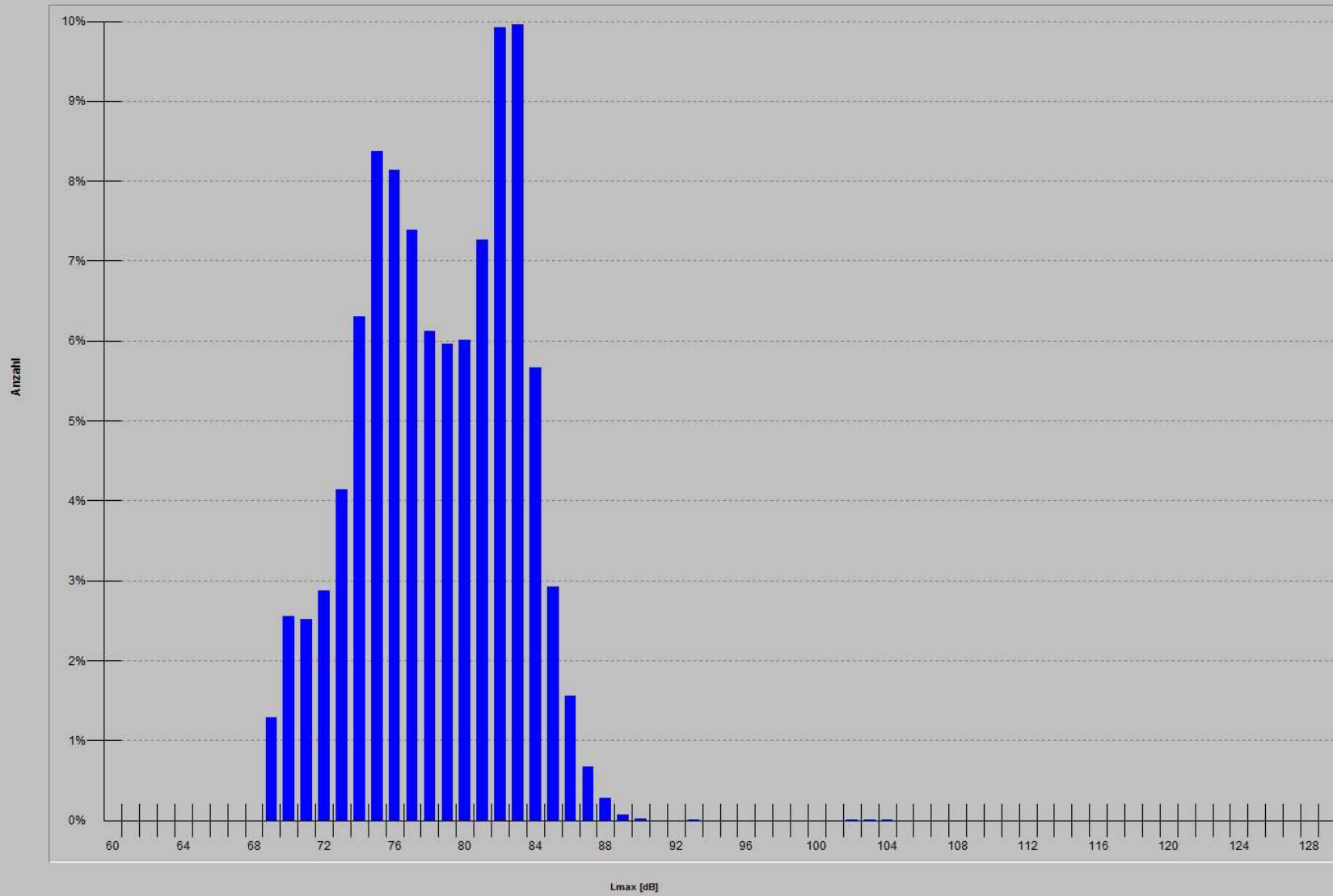
Stand April 2015

Maximalpegel-Verteilung korr. Lärmereignisse
MP02 2014



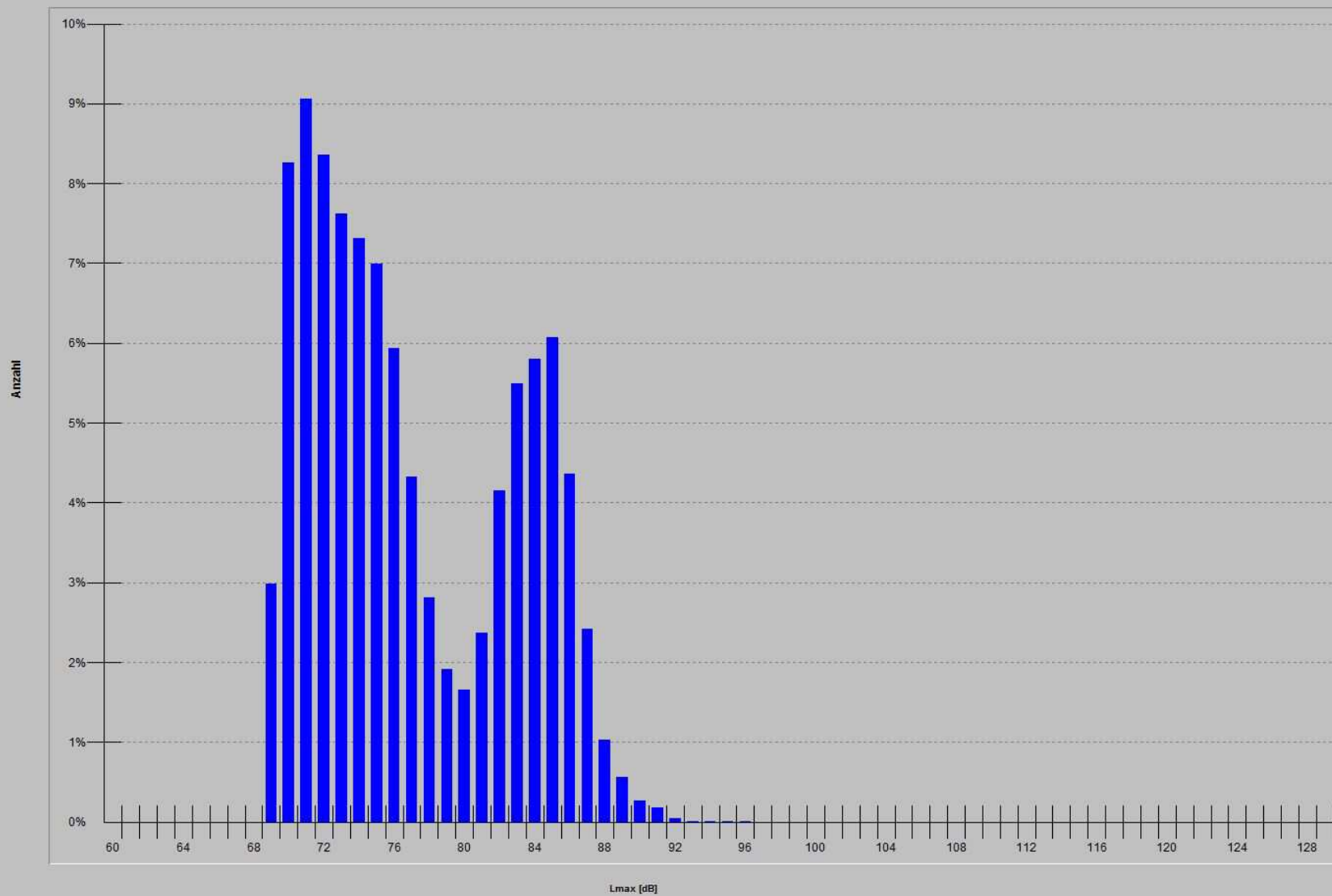
Stand April 2015

Maximalpegel-Verteilung korr. Lärmereignisse
MP04 2014

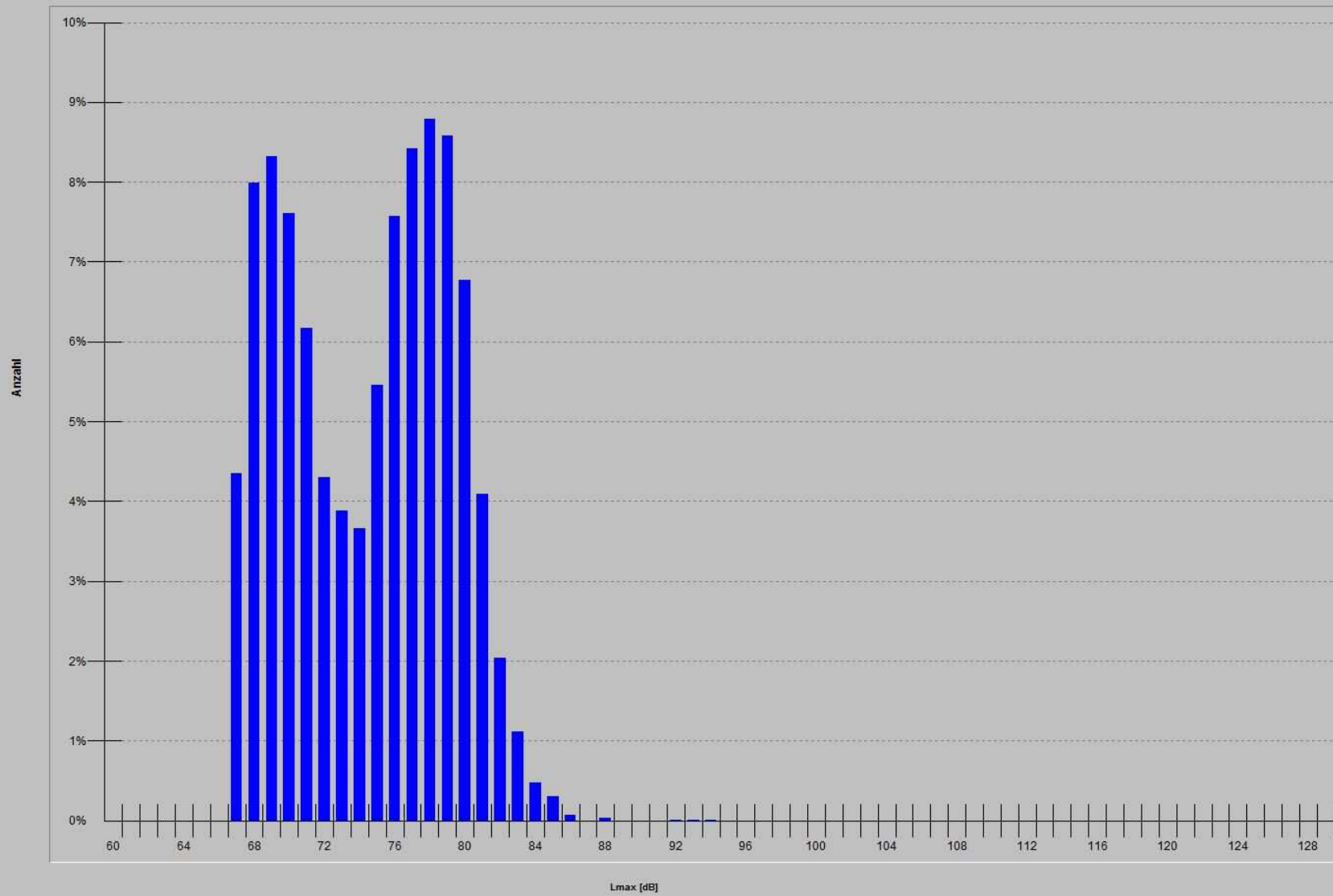


Stand April 2015

Maximalpegel-Verteilung korr. Lärmereignisse
MP05 2014

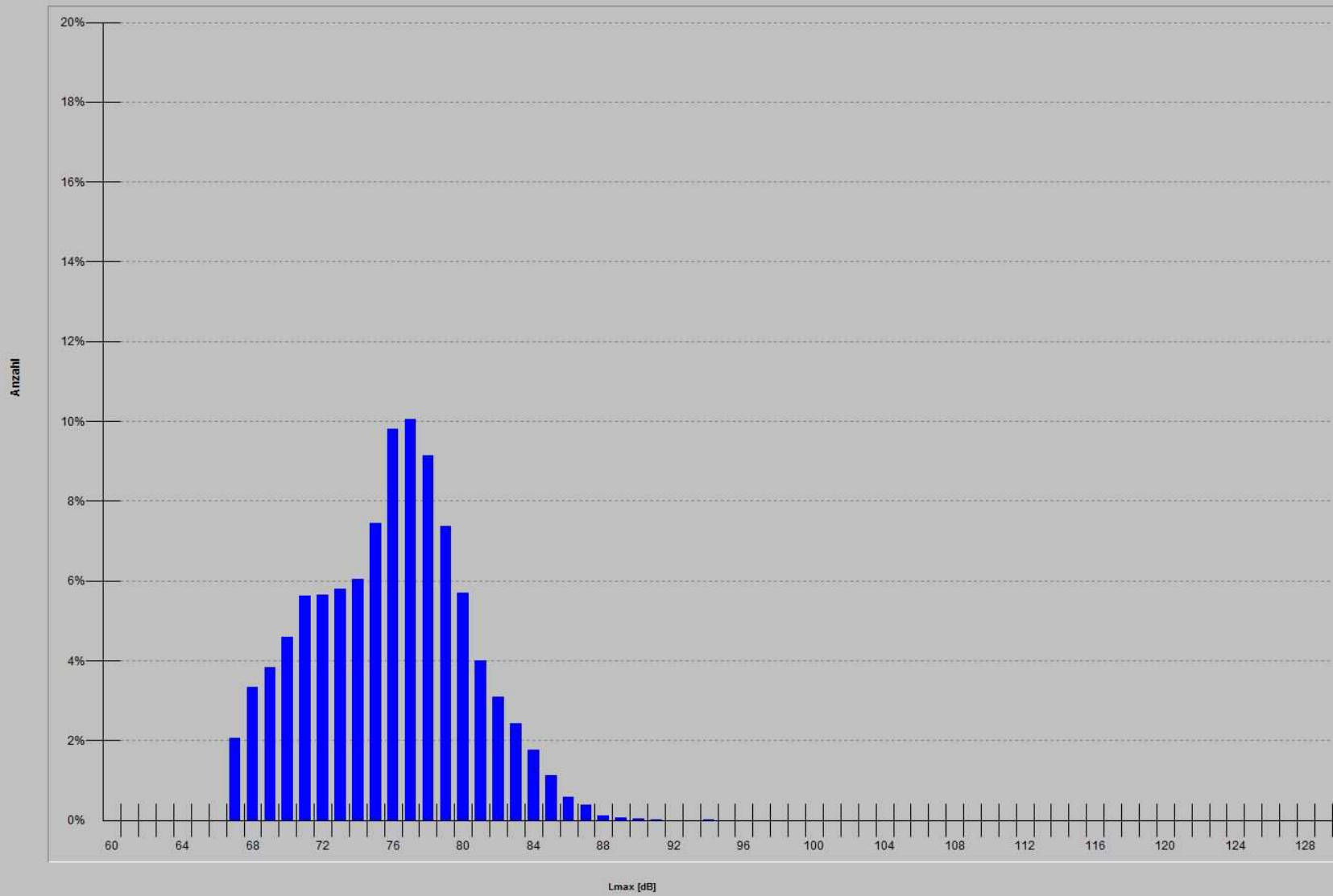


Maximalpegel-Verteilung korrr. Lärmereignisse
MP06 2014



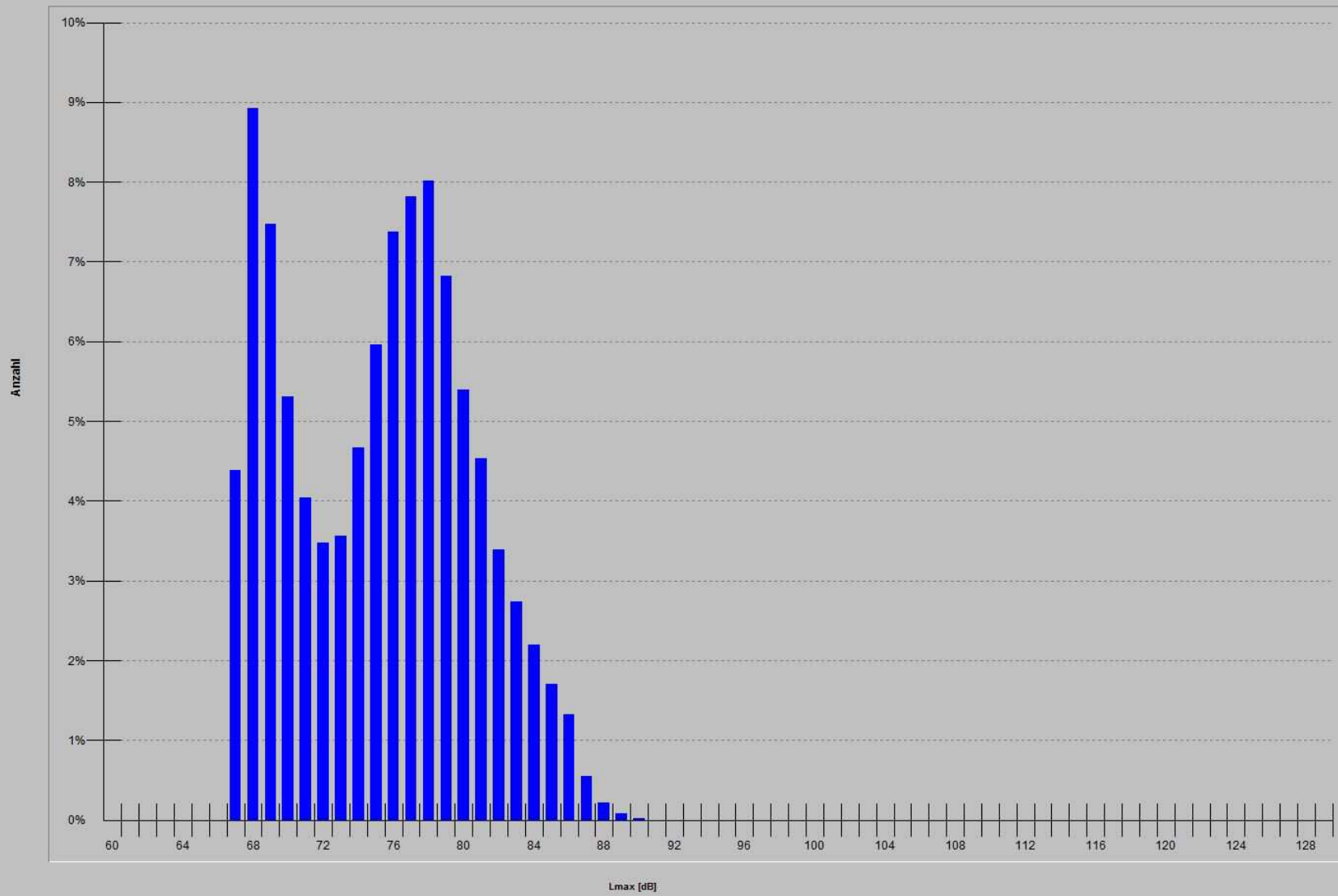
Stand April 2015

Maximalpegel-Verteilung korr. Lärmereignisse
MP07 2014



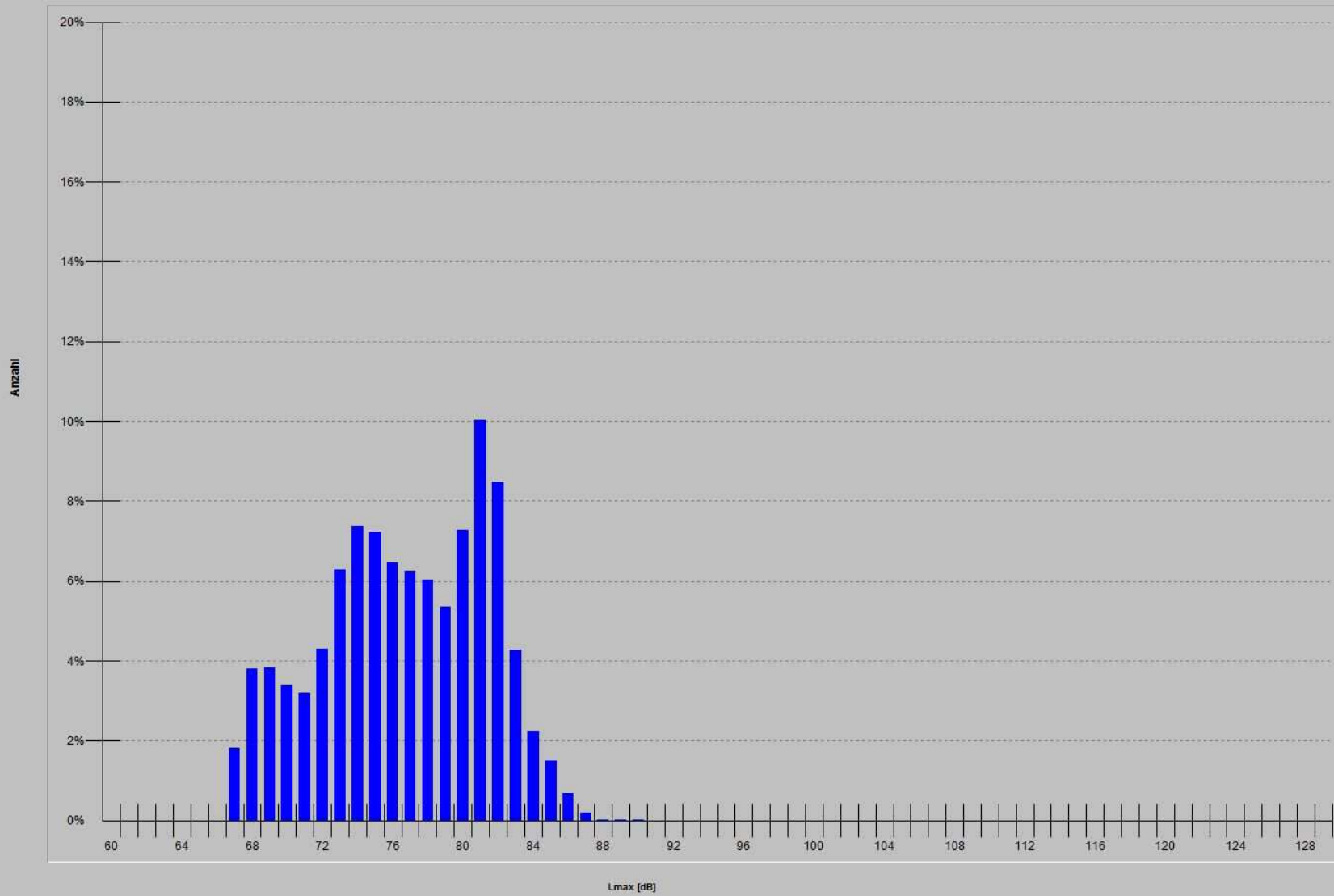
Stand April 2015

Maximalpegel-Verteilung korr. Lärmereignisse
MP08 2014



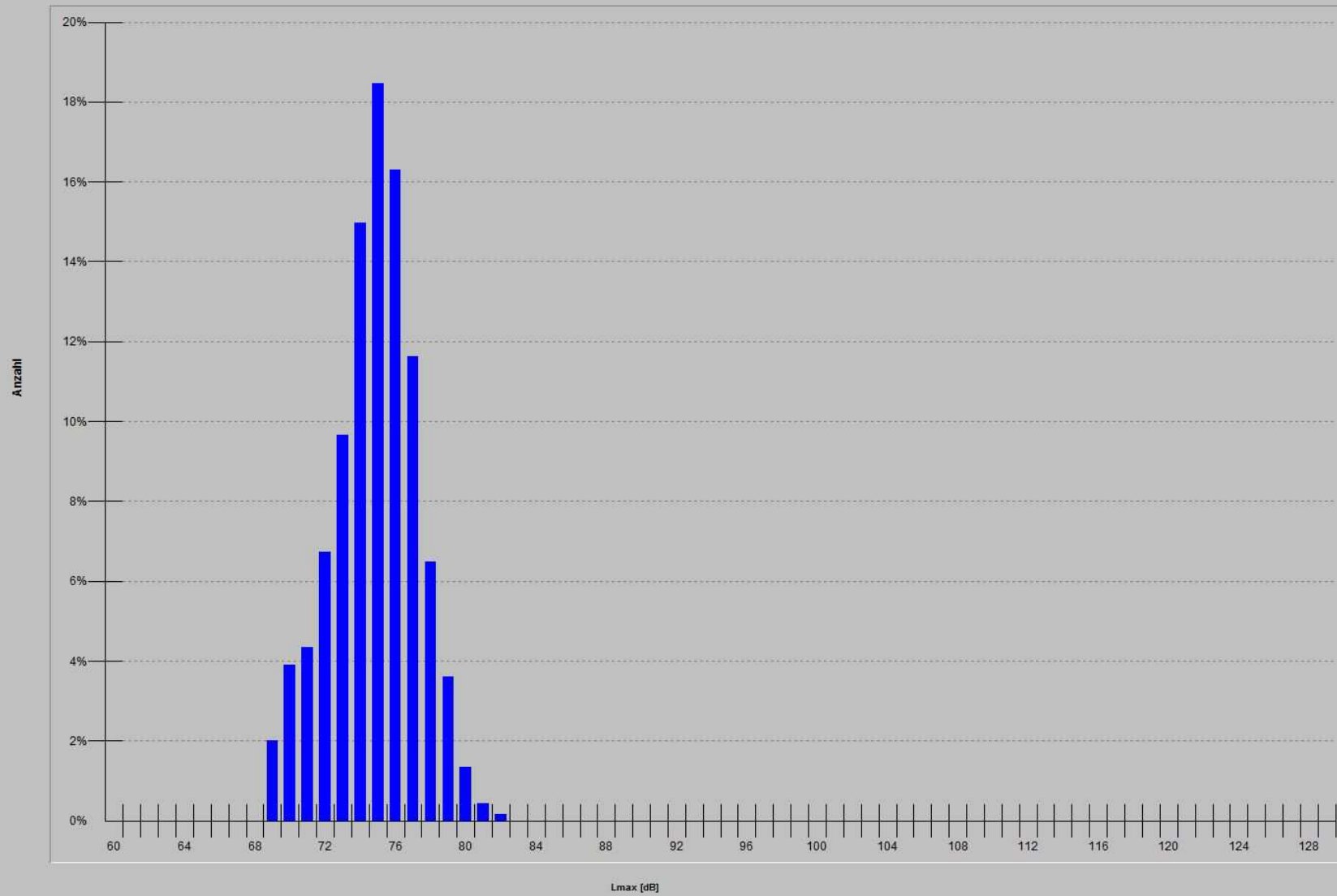
Stand April 2015

Maximalpegel-Verteilung korr. Lärmereignisse
MP09 2014



Stand April 2015

Maximalpegel-Verteilung korr. Lärmereignisse
MP10 2014



Stand April 2015