

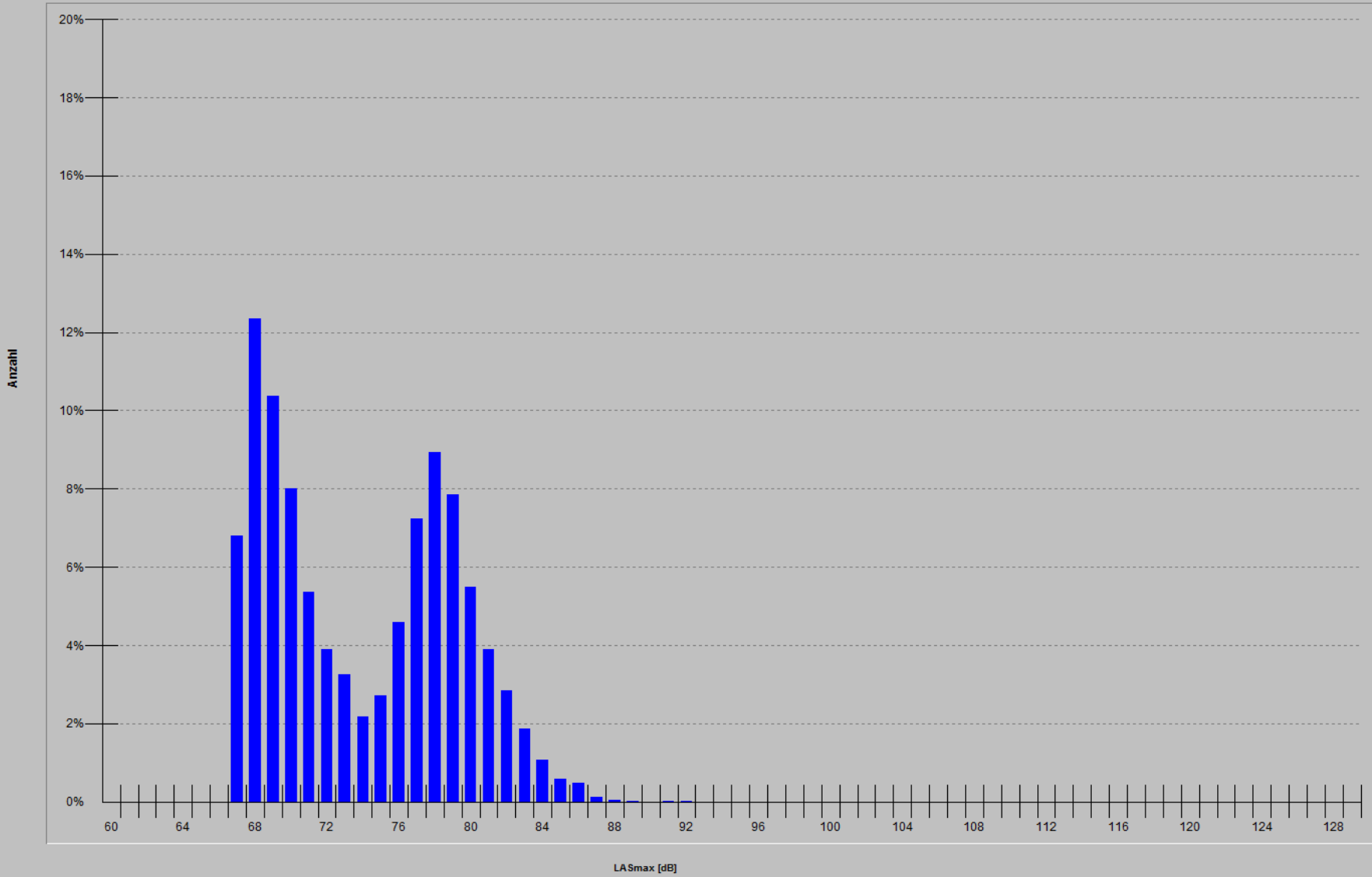
Jahr 2016 (sechs verkehrsreichste Monate (04+05+06+07+08+09))

	MS 1	MS 2	MS 4	MS 5	MS 6	MS 7	MS 8	MS 9	MS 10
L_{A,eq} (Tag) [dB(A)]	53,1	54,5	57,5	59,3	54	56,3	56,4	54,2	49,9
L_{A,eq} (Nacht) [dB(A)]	36,8	41,6	50,3	44,1	37,6	45,5	39,1	46,7	28,9
Ø NAT (72 dB(A))	0,1	0,4	3,4	1	0,4	1,9	0,3	2	0,07
N_{korr.}	4605	5868	9048	10785	6808	8798	5919	6120	2960
N_{korr.}/N_{gesamt} [%]	18,9	24,1	37,2	44,3	28	36,2	24,3	25,1	12,2
Höchster L_{A,S} [dB(A)]	90,6	94,8	104,5	97,7	93,6	93,6	91,6	90,6	83,8

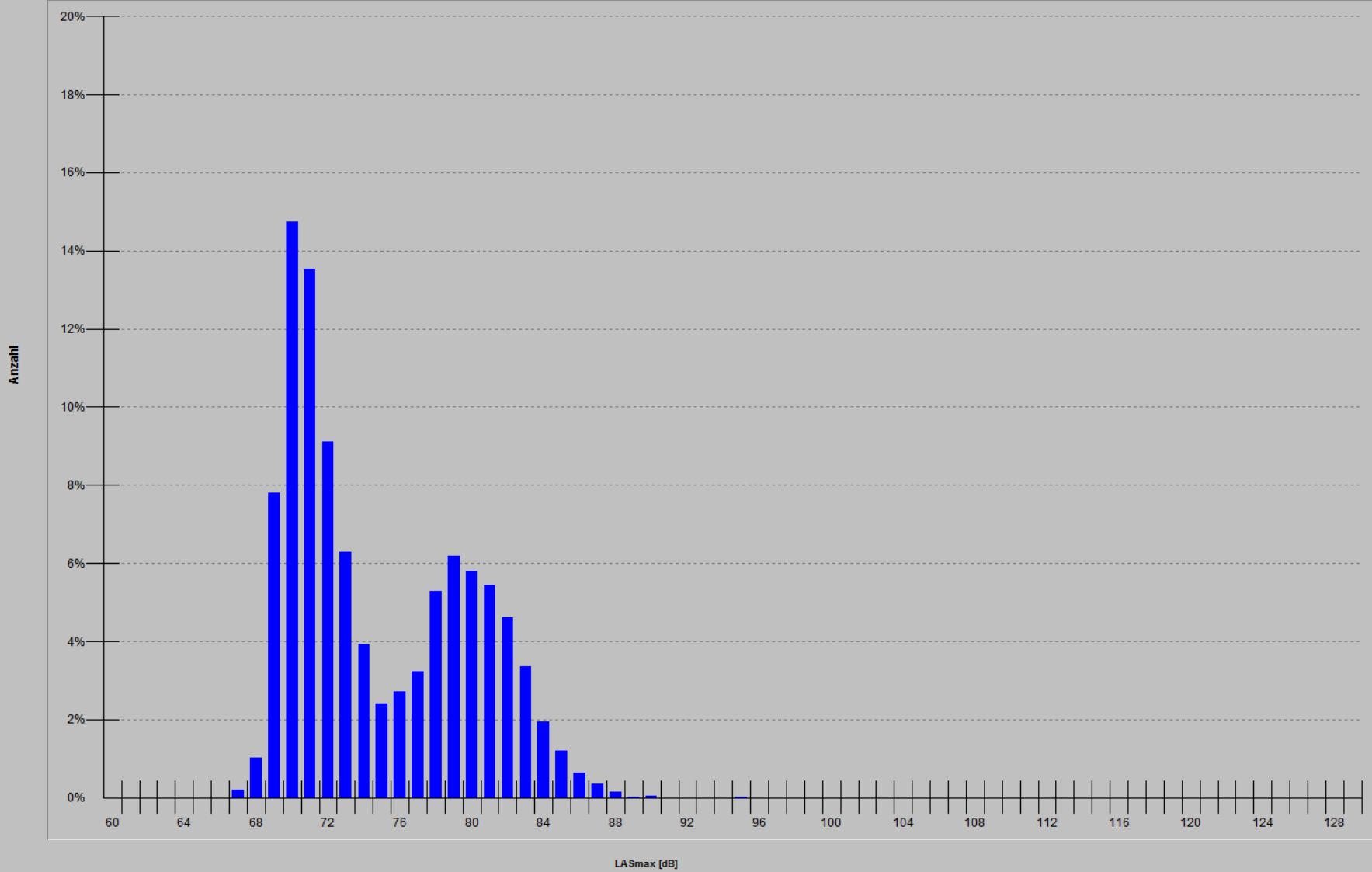
Jahr 2016 (Gesamtjahr)

	MS 1	MS 2	MS 4	MS 5	MS 6	MS 7	MS 8	MS 9	MS 10
L_{DEN} [dB(A)]	53,6	55,1	59,1	59,2	53,8	57	55,6	56,5	49,1
L_N [dB(A)]	38,4	42	49,5	44,5	38,7	45,6	39,1	47	27,3
N_{korr.}	9243	11031	15929	19448	11790	15532	10248	11448	4790
N_{korr.}/N_{gesamt} [%]	21,8	26	37,5	45,8	27,8	36,6	24,2	27	11,3
Höchster L_{A,S} [dB(A)]	91,9	94,8	104,5	97,7	93,6	93,6	91,6	90,6	83,8

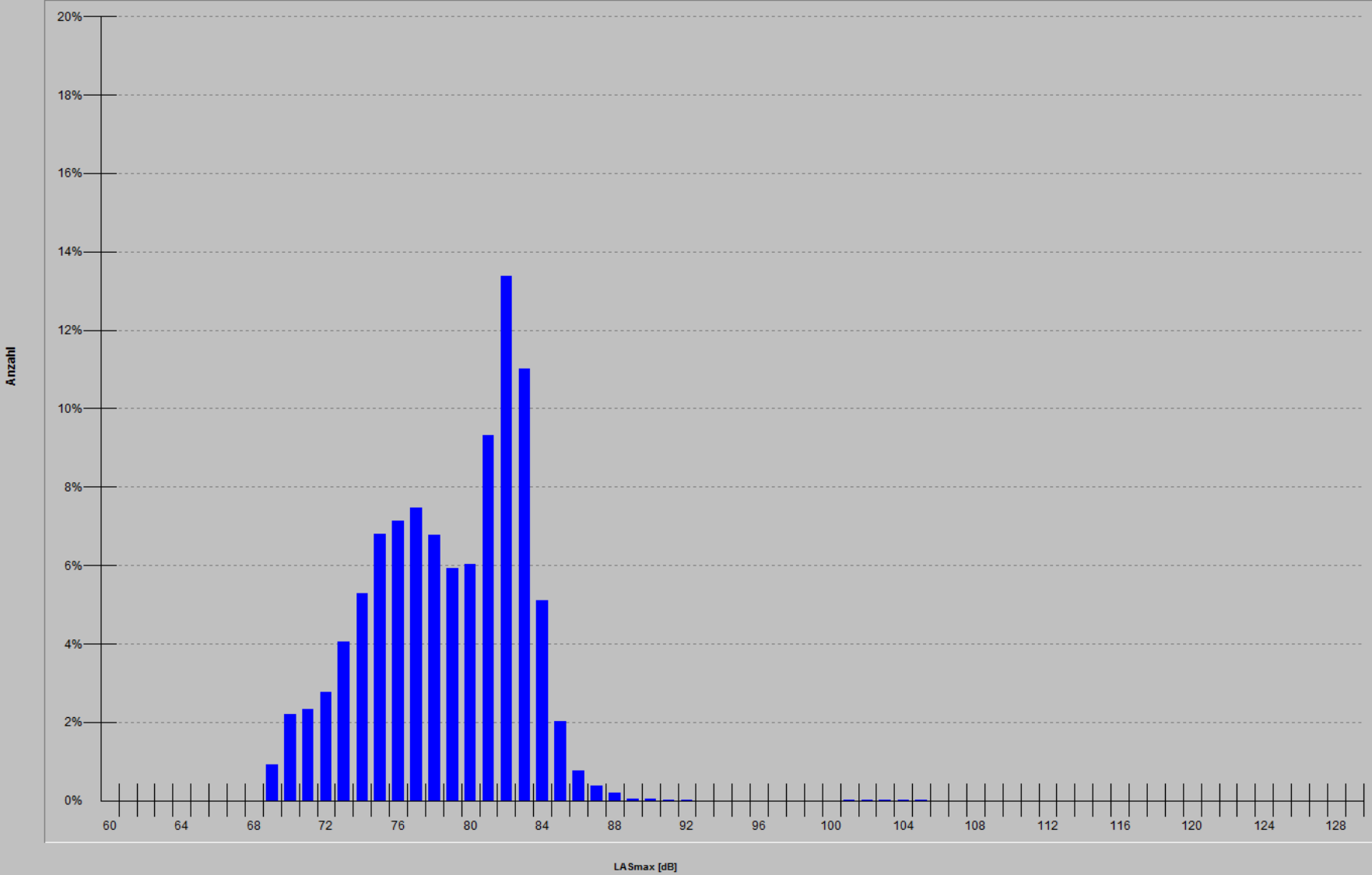
Maximalpegel-Verteilung korr. Lärmereignisse
MP01 2016



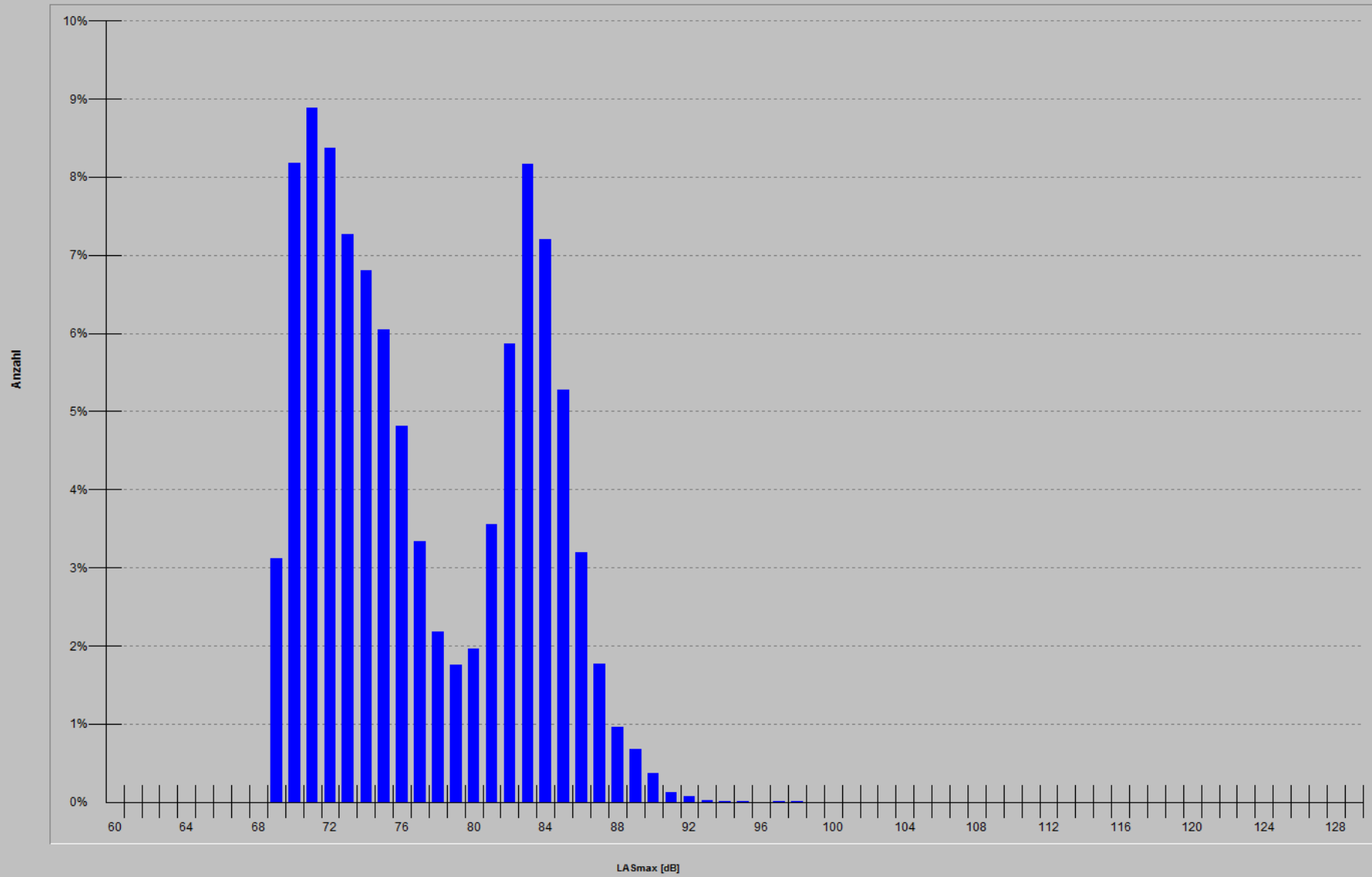
Maximalpegel-Verteilung korr. Lärmereignisse
MP02 2016



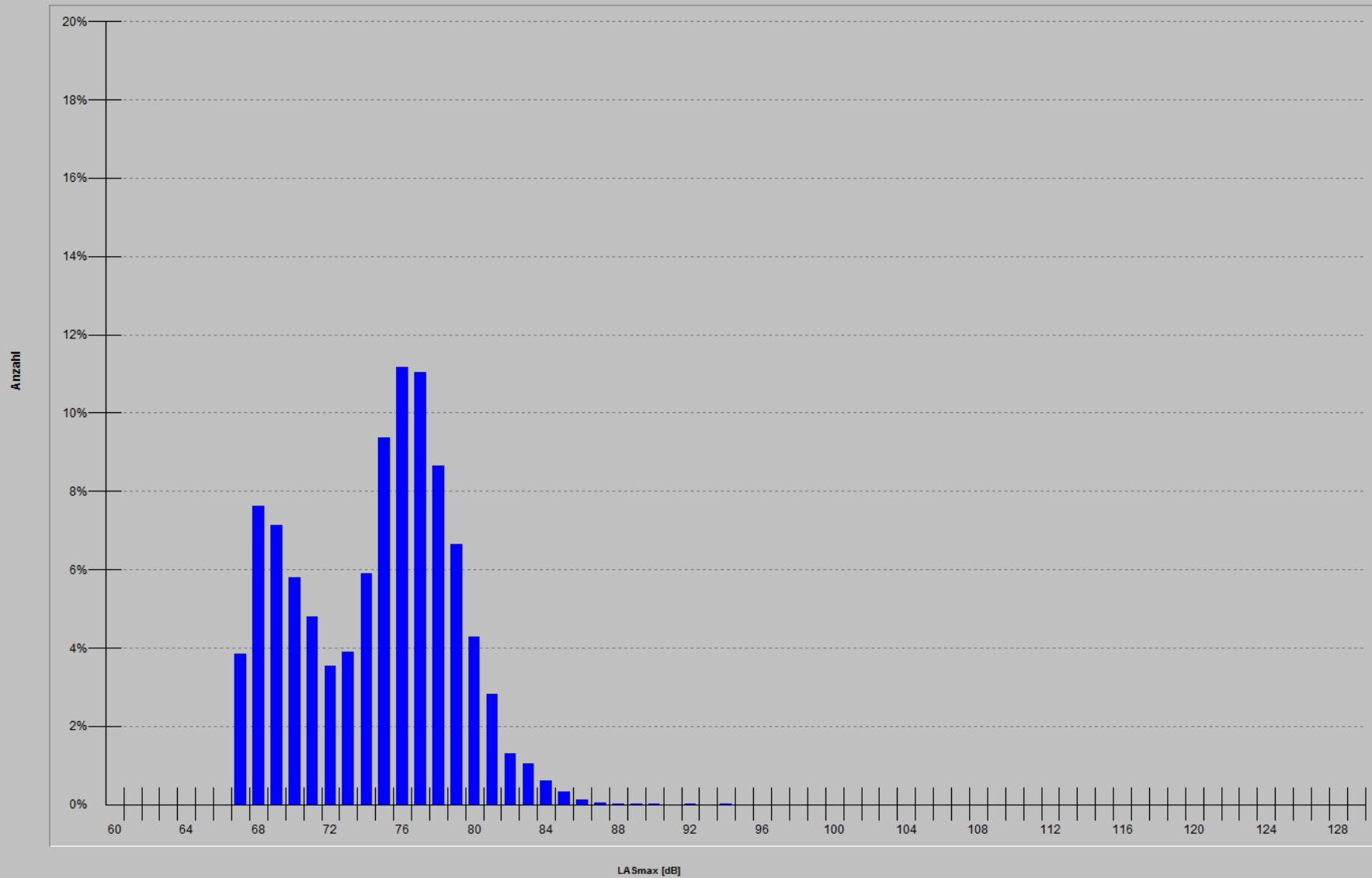
Maximalpegel-Verteilung korr. Lärmereignisse
MP04 2016



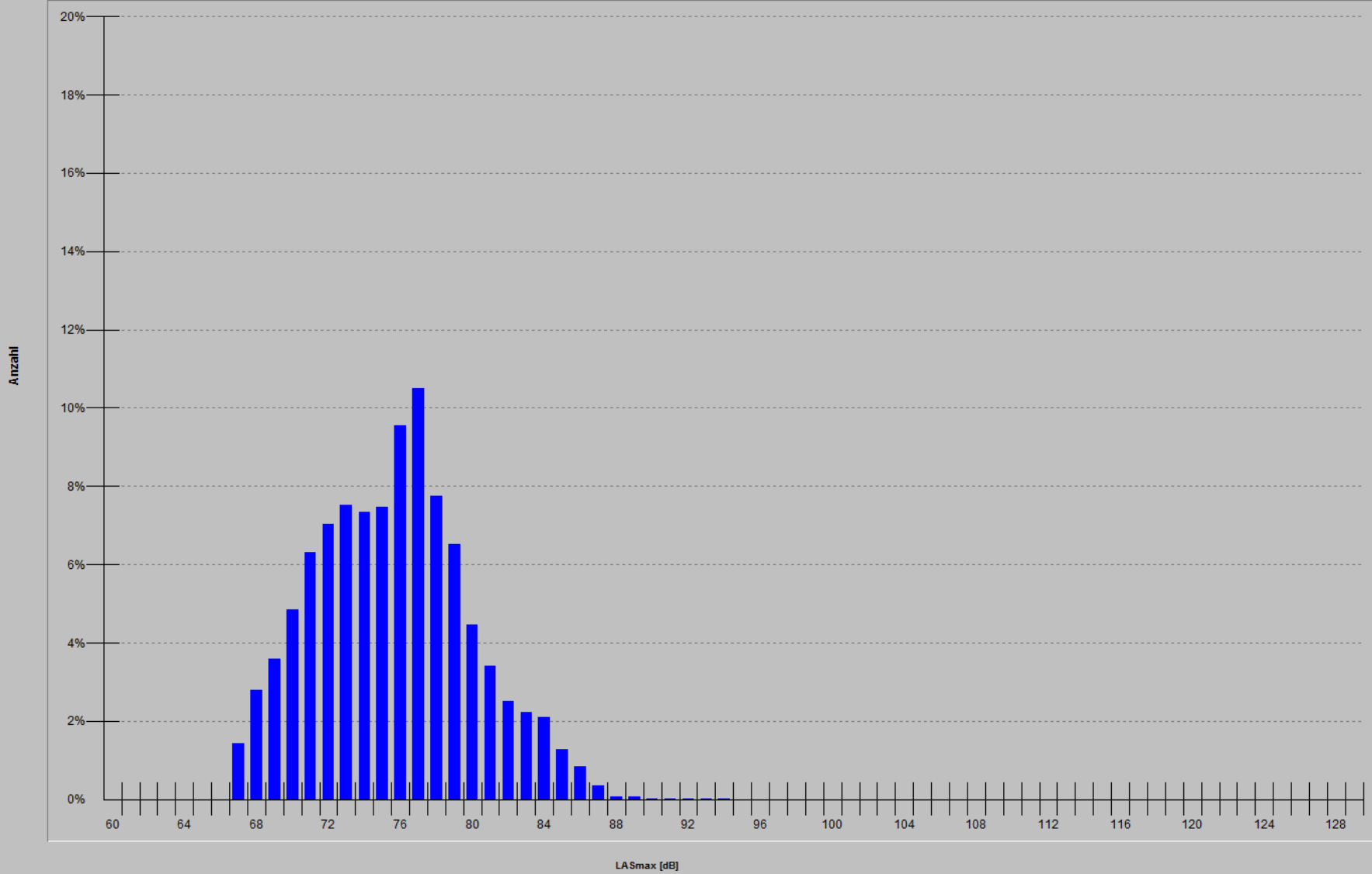
Maximalpegel-Verteilung korr. Lärmereignisse
MP05 2016



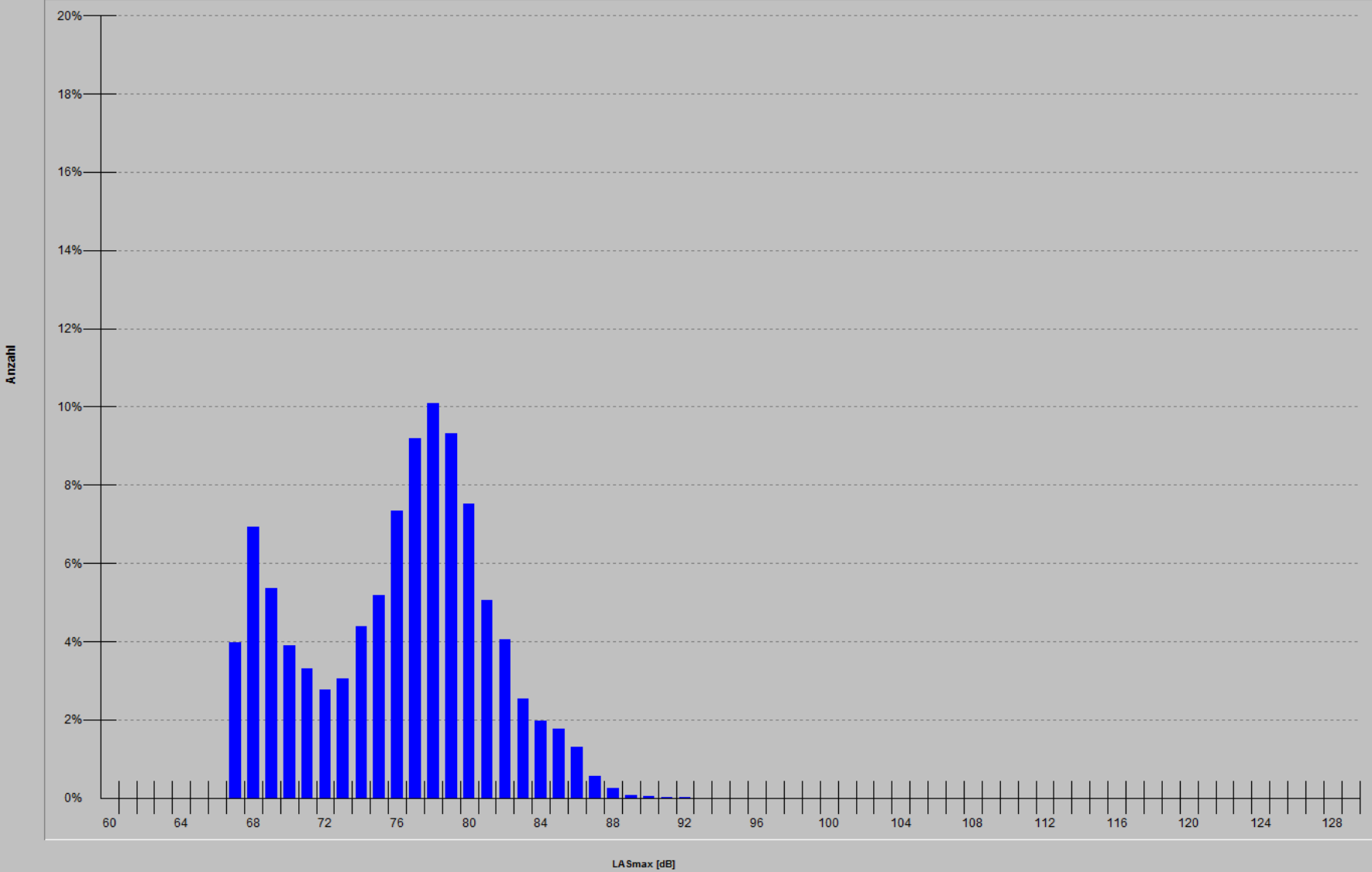
Maximalpegel-Verteilung korr. Lärmereignisse
MP06 2016



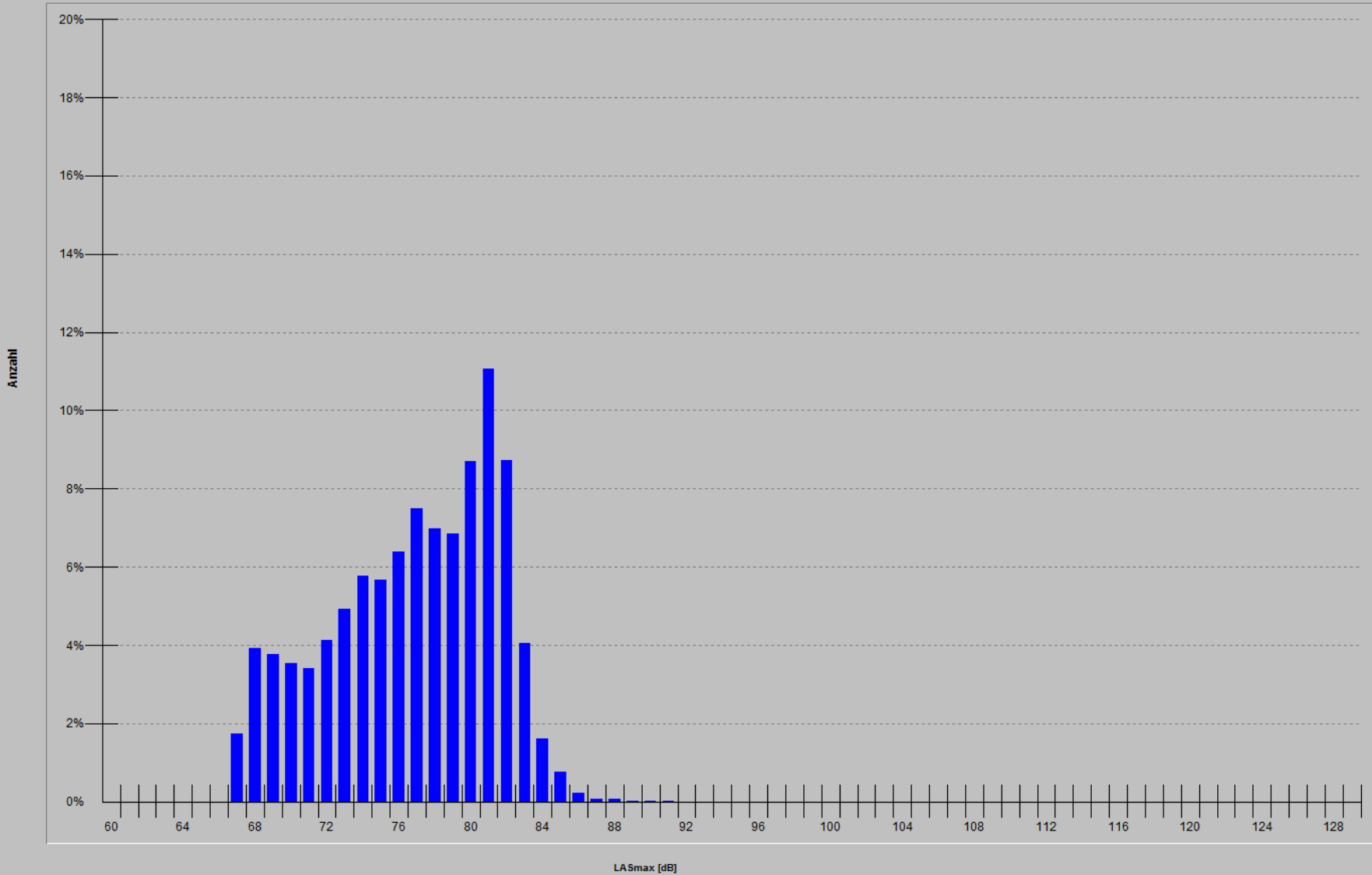
Maximalpegel-Verteilung korr. Lärmereignisse
MP07 2016



Maximalpegel-Verteilung korr. Lärmereignisse
MP08 2016



Maximalpegel-Verteilung korr. Lärmereignisse
MP09 2016



Maximalpegel-Verteilung korr. Lärmereignisse
MP10 2016

