



Lage der Lärmmessstellen (MS):



Datenquelle: GeoInformation Bremen, Eigenbetrieb des Landes Bremen, ATKIS DOP-C, 2006

und  

Begriffserklärung

- $L_{A,eq}(\text{Tag})$ = Energieäquivalenter Dauerschallpegel für den Tagzeitraum 06 Uhr bis 22 Uhr in Dezibel (dB(A))
- $L_{A,eq}(\text{Nacht})$ = Energieäquivalenter Dauerschallpegel für den Nachtzeitraum 22 Uhr bis 06 Uhr in Dezibel (dB(A))
- $\emptyset \text{ NAT } (72 \text{ dB(A)})$ = durchschnittliche Anzahl pro Nacht (22 Uhr bis 06 Uhr) der Fluglärmereignisse mit Pegeln von mehr als 72 dB(A)
- L_{DEN} = Tag-Abend-Nacht-Lärmindex gem. 34. BImSchV (Verordnung über die Lärmkartierung)
- L_{N} = Nacht-Lärmindex gem. 34. BImSchV (Verordnung über die Lärmkartierung)
- $N_{\text{korr.}}$ = Anzahl der von der Messanlage registrierten Fluglärmereignisse
- N_{gesamt} = Gesamtzahl der Fluglärmereignisse
- $L_{A,S}$ = Einzelschallpegel (A-bewertet) in Dezibel (dB(A))

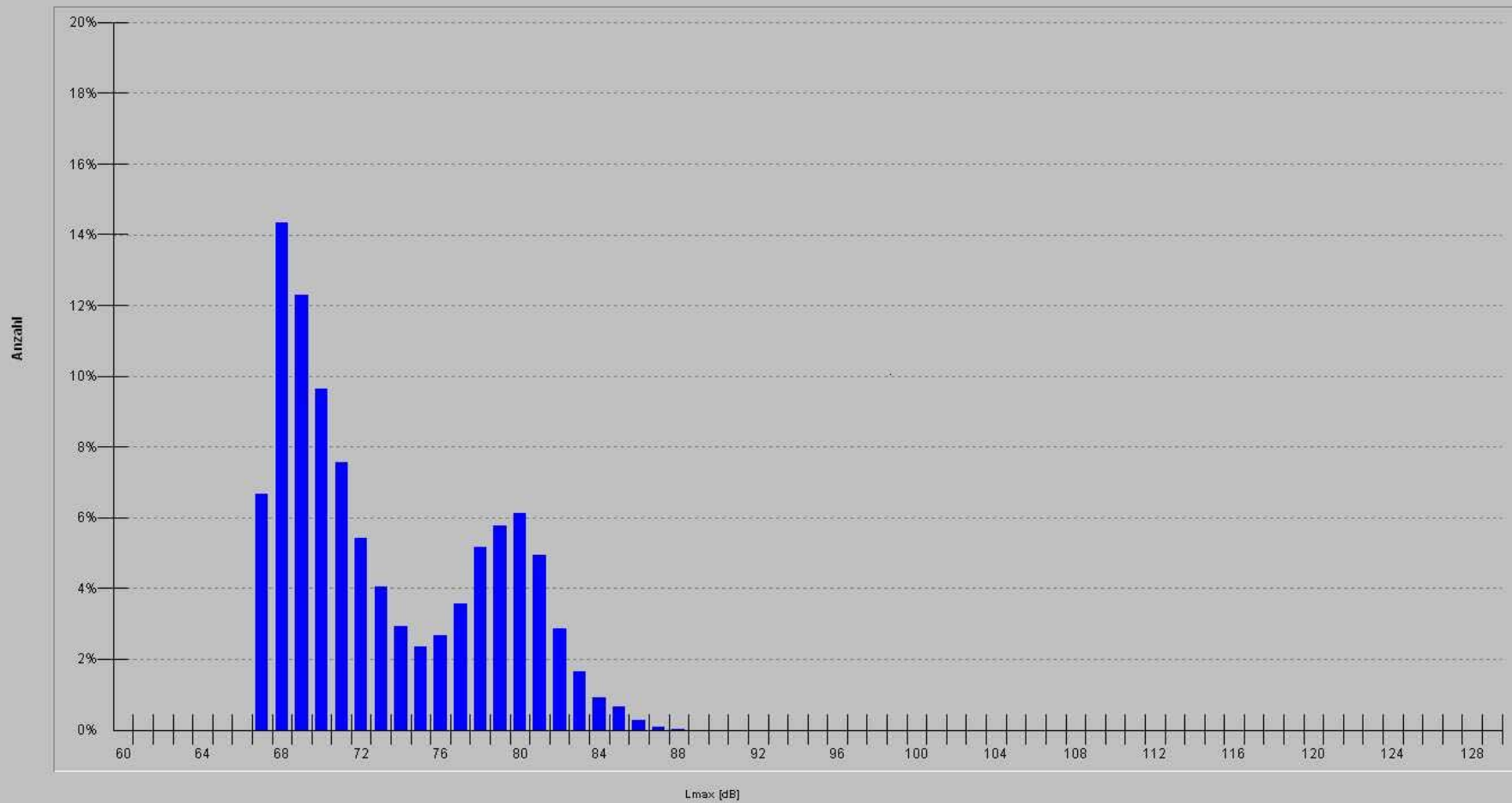
Jahr 2012 (sechs verkehrsreichste Monate (04+05+06+07+09+10))

	MS 1	MS 2	MS 4	MS 5	MS 6	MS 7	MS 8	MS 9	MS 10
L_{A,eq} (Tag) [dB(A)]	54	55,5	57,7	59,9	54,9	56,6	56,7	55,0	50,4
L_{A,eq} (Nacht) [dB(A)]	40,3	43,8	51,3	45,7	40,4	46,2	40,6	47,7	29,5
∅ NAT (72 dB(A))	0,2	1,6	3,6	1,5	0,4	1,9	0,4	1,9	0,02
N_{korr.}	5.718	6.628	10.037	11.917	7.673	9.195	6.950	7.003	2.749
N_{korr.}/N_{gesamt} [%]	22,6	26,2	39,7	47,1	30,3	36,4	27,5	27,7	10,9
Höchster L_{A,S} [dB(A)]	87,9	89,2	93,7	94,2	87,4	93,5	88,7	92,3	83,3

Jahr 2012 (Gesamtjahr)

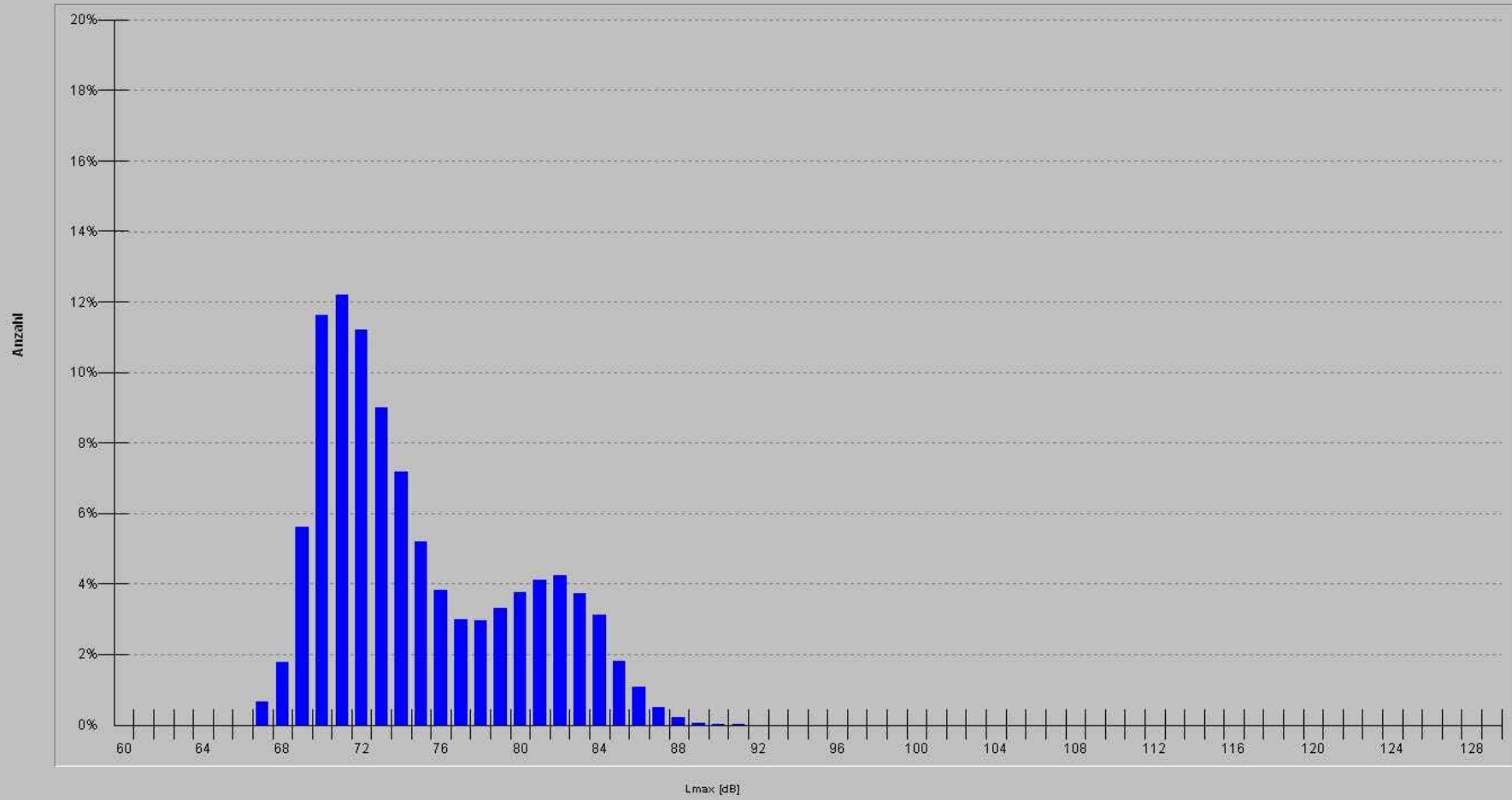
	MS 1	MS 2	MS 4	MS 5	MS 6	MS 7	MS 8	MS 9	MS 10
L_{DEN} [dB(A)]	53,9	55,6	59,7	59,7	54,6	56,9	55,9	56,7	49,6
L_N [dB(A)]	39,6	42,9	50,5	44,7	39,3	45,4	39,7	46,9	29,1
N_{korr.}	10.876	12.424	17.660	21.454	13.455	16.678	12.268	13.074	4.615
N_{korr.}/N_{gesamt} [%]	23,9	27,3	38,8	47,1	29,5	36,6	26,9	28,7	10,1
Höchster L_{A,S} [dB(A)]	87,9	90,5	103,3	96,5	89,6	93,9	90,4	92,3	83,9

Maximalpegel-Verteilung korr. Lärmereignisse
MP01 2012

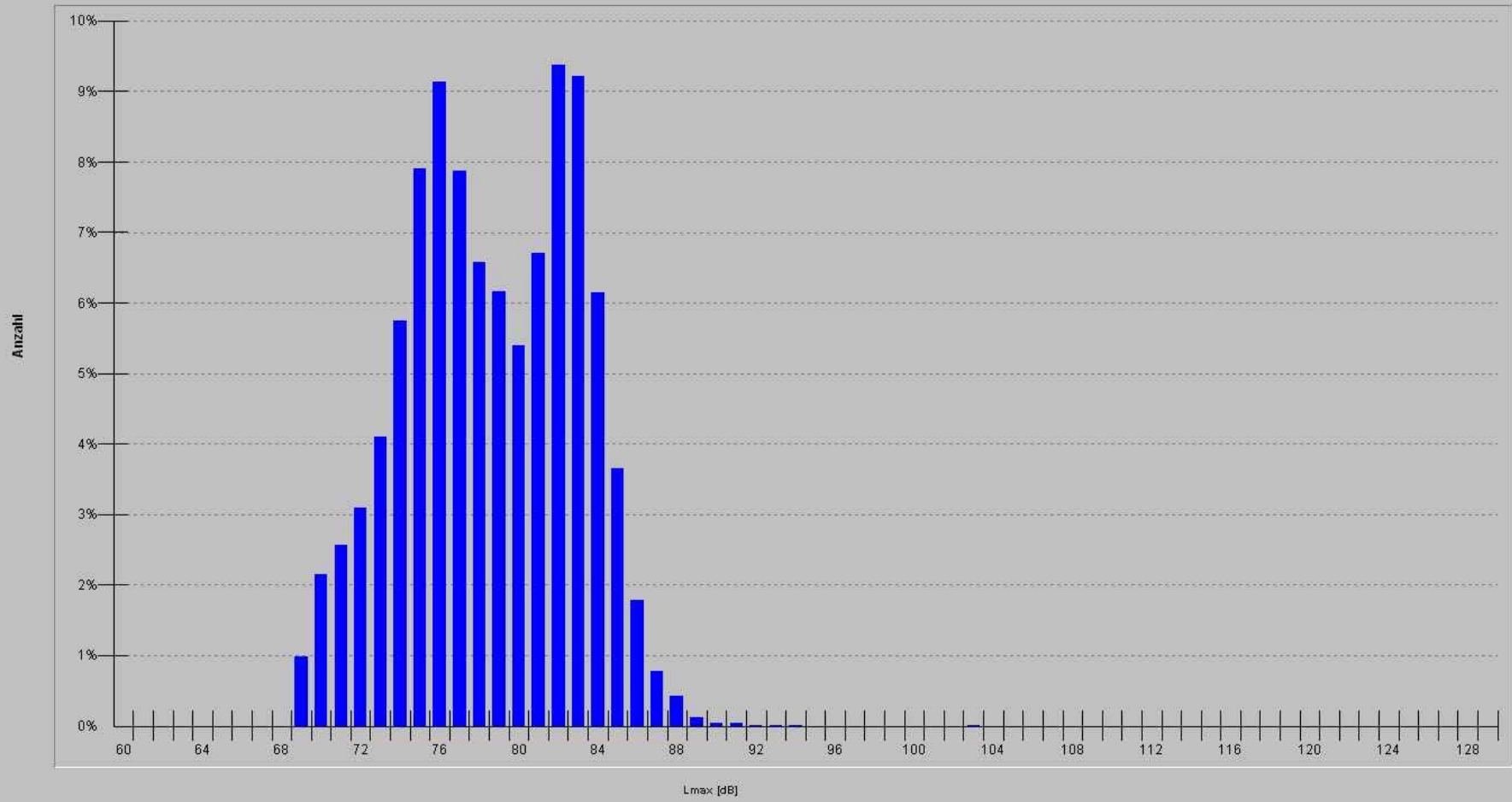


Stand Januar 2013

Maximalpegel-Verteilung korr. Lärmereignisse
MP02 2012

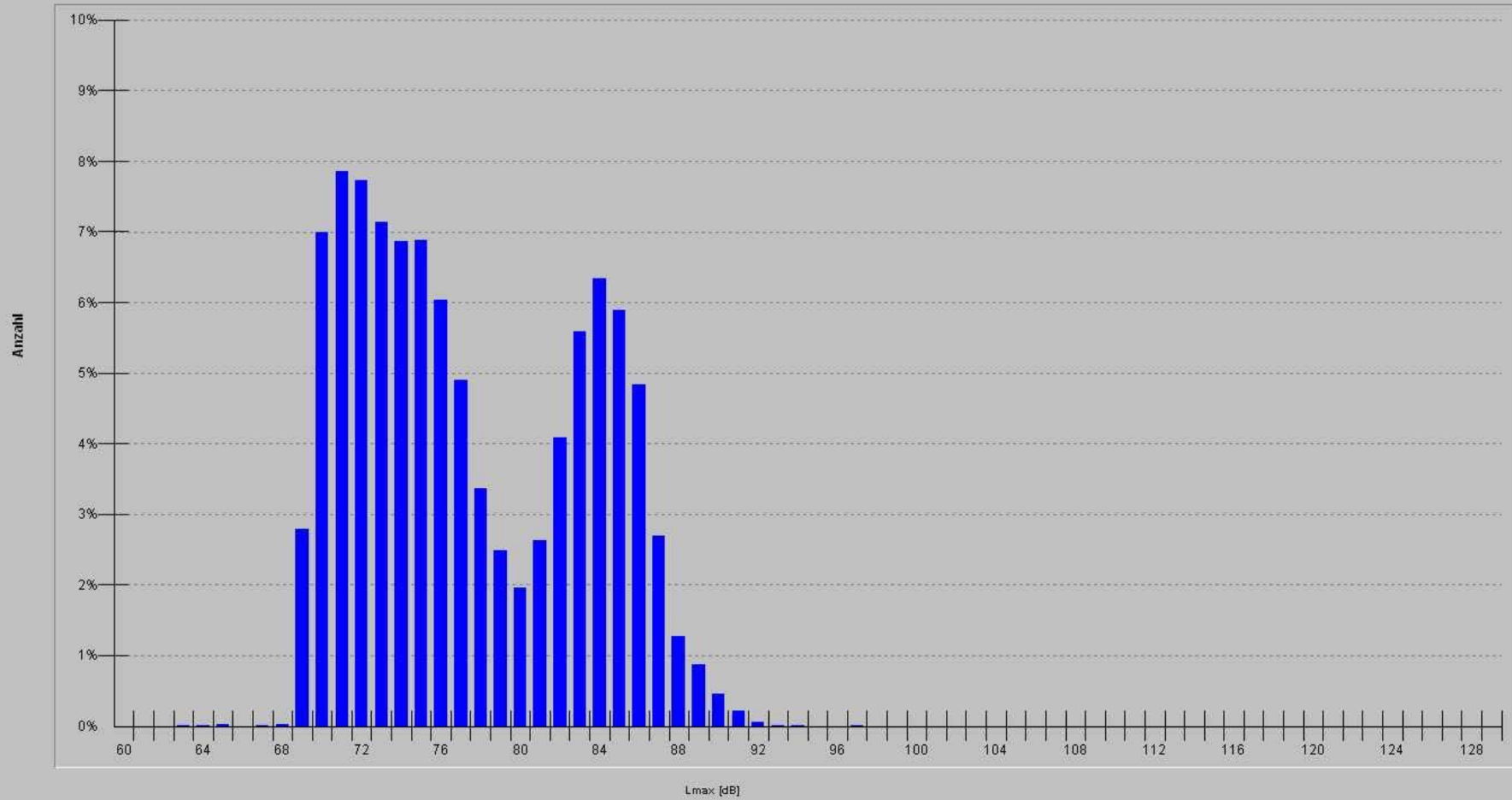


Maximalpegel-Verteilung korr. Lärmereignisse
MP04 2012

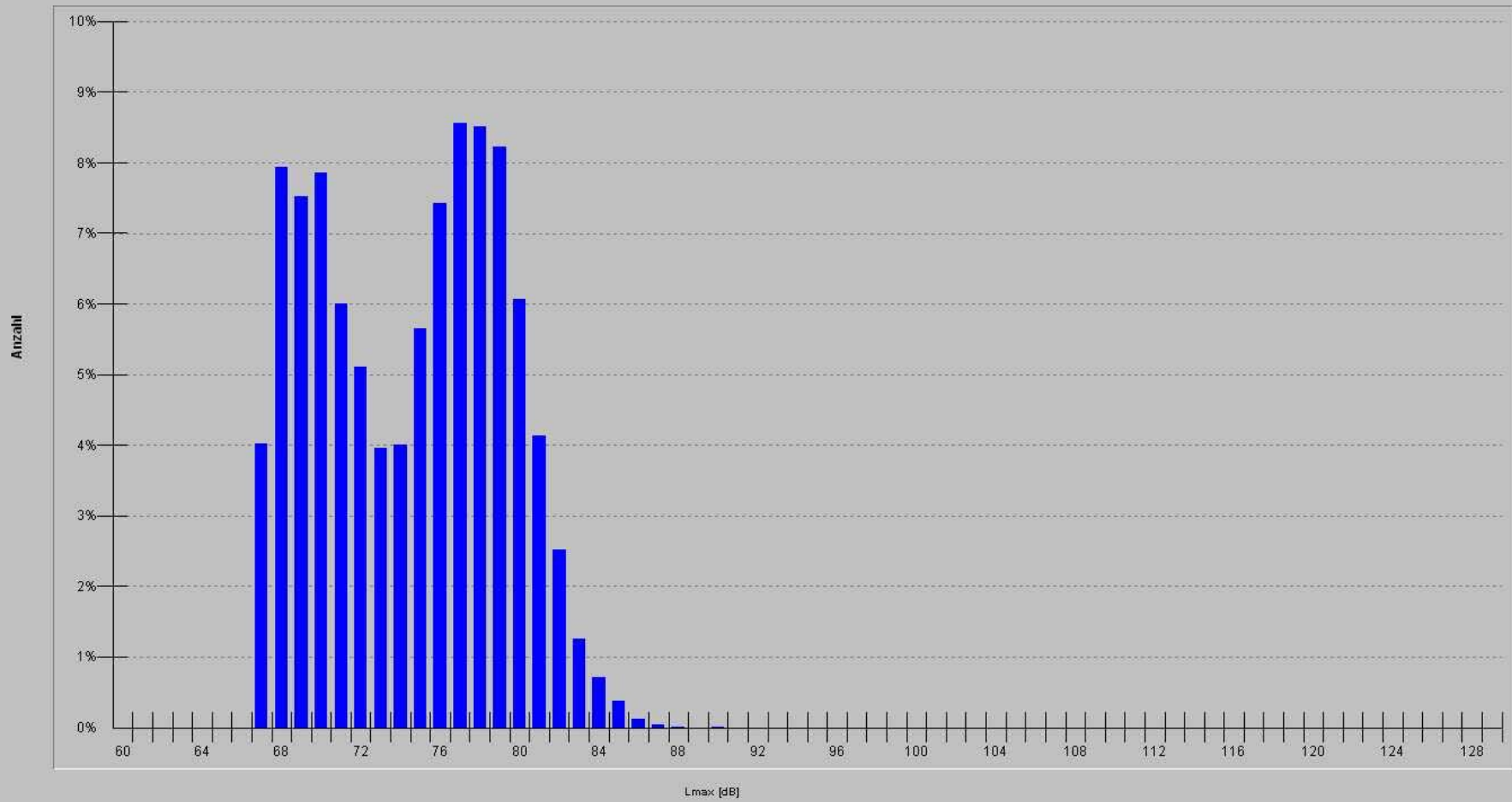


Stand Januar 2013

Maximalpegel-Verteilung korr. Lärmereignisse
MP05 2012

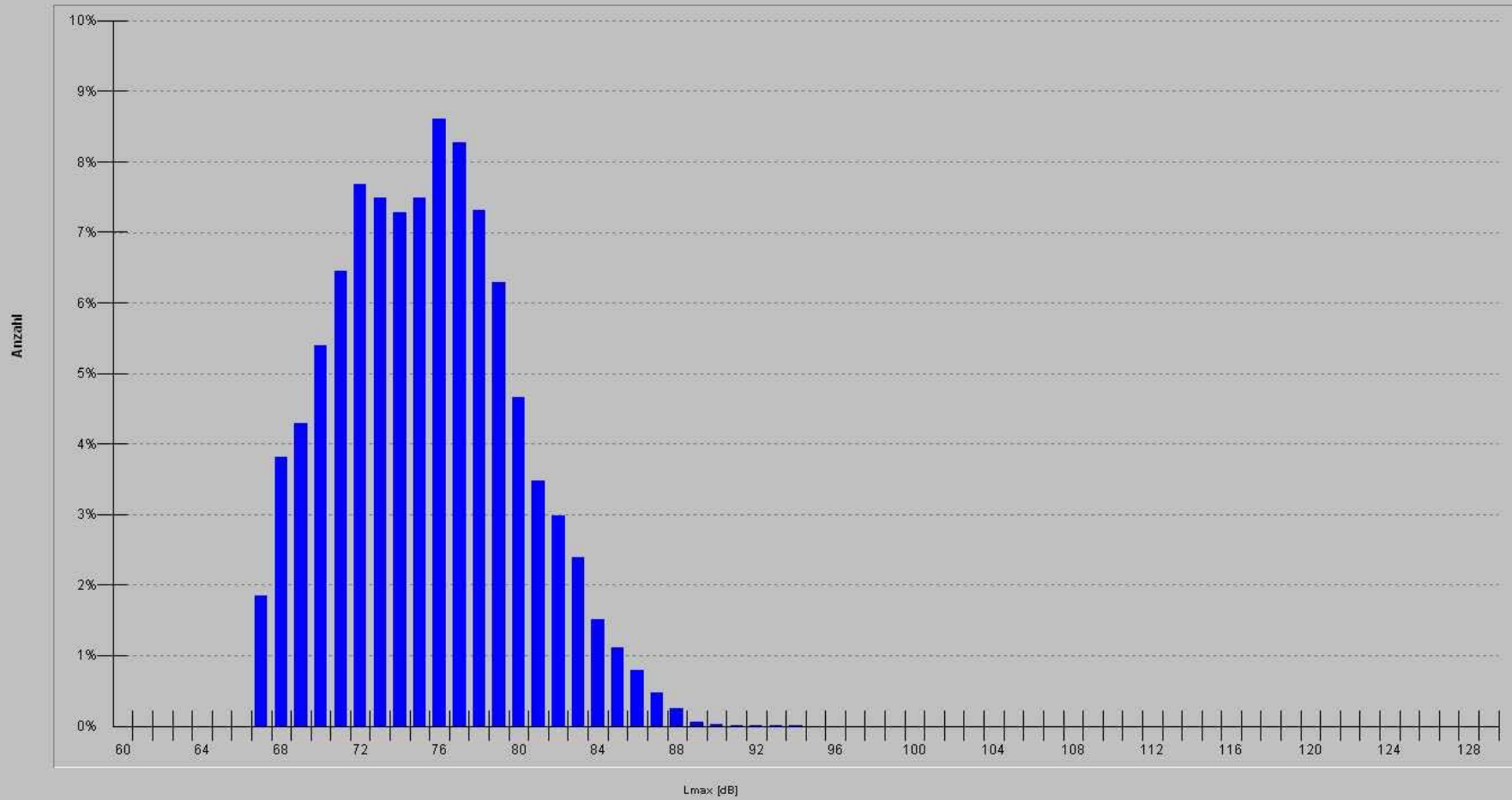


Maximalpegel-Verteilung korr. Lärmereignisse
MP06 2012

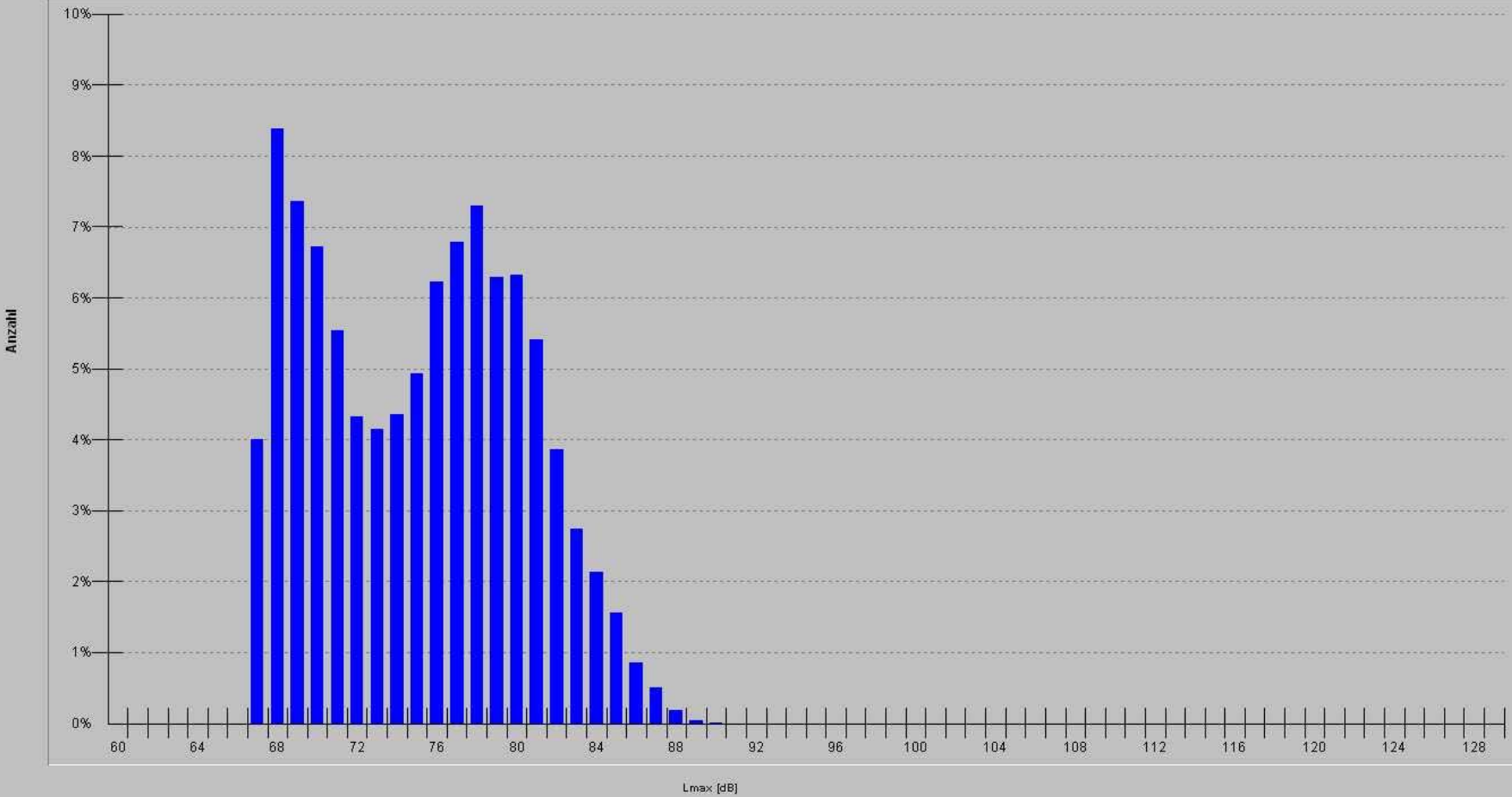


Stand Januar 2013

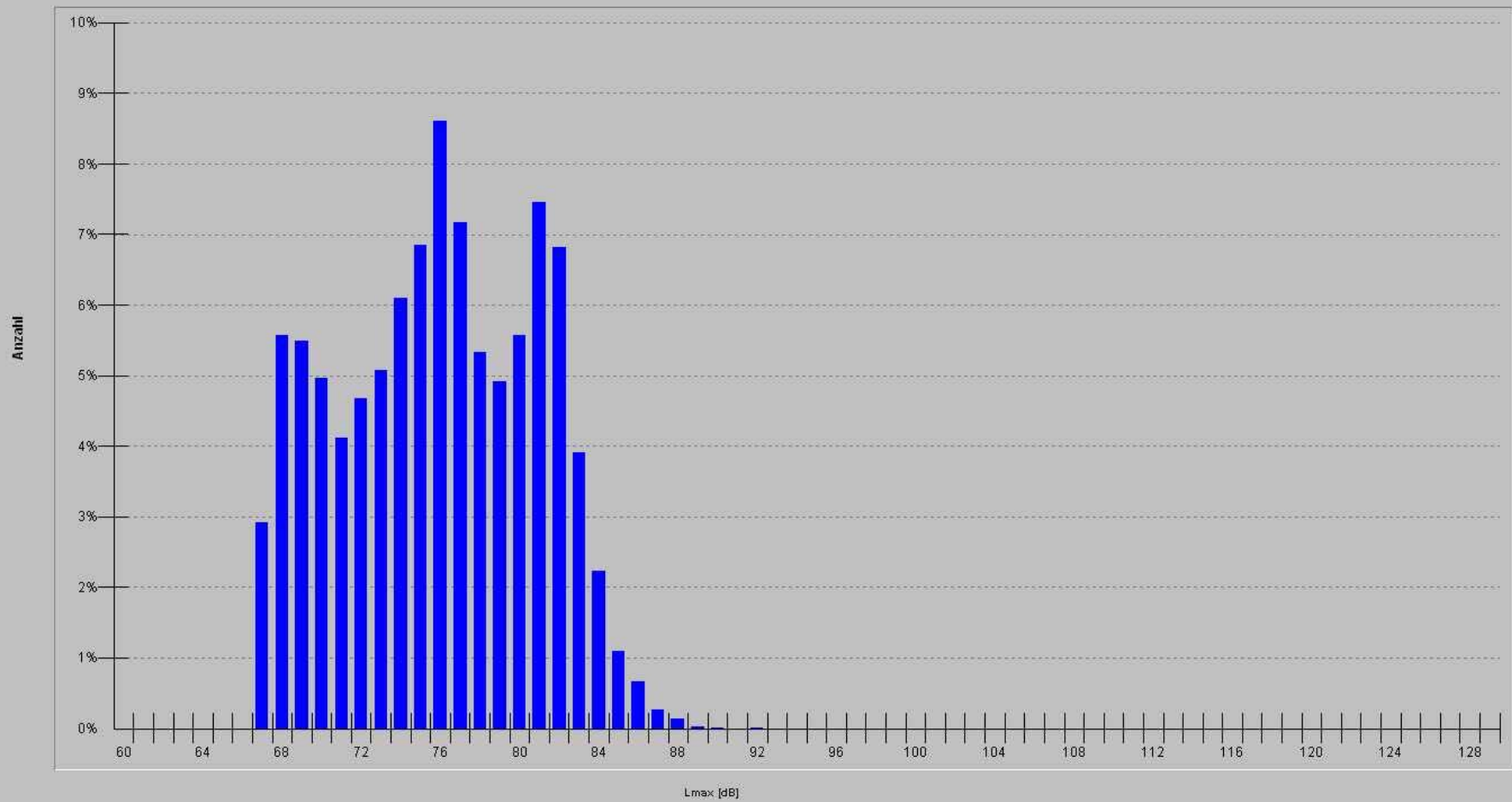
Maximalpegel-Verteilung korr. Lärmereignisse
MP07 2012



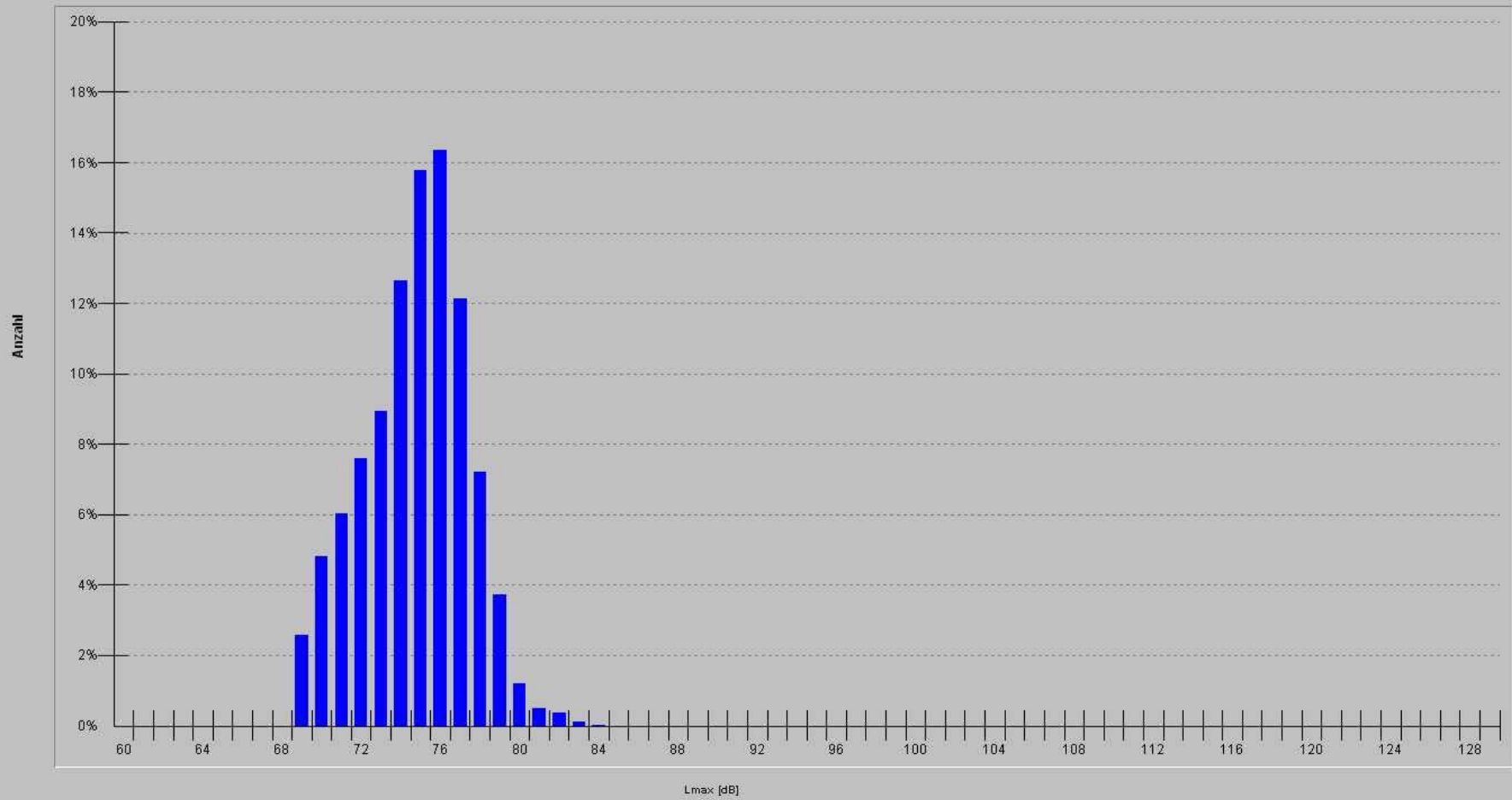
Maximalpegel-Verteilung korr. Lärmereignisse
MP08 2012



Maximalpegel-Verteilung korr. Lärmereignisse
MP09 2012



Maximalpegel-Verteilung korr. Lärmereignisse
MP10 2012



Stand Januar 2013