



Lage der Lärmmessstellen (MS):



Datenquelle: GeoInformation Bremen, Eigenbetrieb des Landes Bremen, ATKIS DOP-C, 2006

und  Behörden für Geoinformation,
Landentwicklung und
Liegenschaften  Landesmessung +
Geodateninformation
Niedersachsen

Begriffserklärung

$L_{A,eq}(\text{Tag})$	=	Energieäquivalenter Dauerschallpegel für den Tagzeitraum 06 Uhr bis 22 Uhr in Dezibel (dB(A))
$L_{A,eq}(\text{Nacht})$	=	Energieäquivalenter Dauerschallpegel für den Nachtzeitraum 22 Uhr bis 06 Uhr in Dezibel (dB(A))
$\emptyset \text{ NAT } (72 \text{ dB(A)})$	=	durchschnittliche Anzahl pro Nacht (22 Uhr bis 06 Uhr) der Fluglärmereignisse mit Pegeln von mehr als 72 dB(A)
L_{DEN}	=	Tag-Abend-Nacht-Lärmindex gem. 34. BImSchV (Verordnung über die Lärmkartierung)
L_N	=	Nacht-Lärmindex gem. 34. BImSchV (Verordnung über die Lärmkartierung)
$N_{\text{korr.}}$	=	Anzahl der von der Messanlage registrierten Fluglärmereignisse
N_{gesamt}	=	Gesamtzahl der Fluglärmereignisse
$L_{A,S}$	=	Einzelschallpegel (A-bewertet) in Dezibel (dB(A))

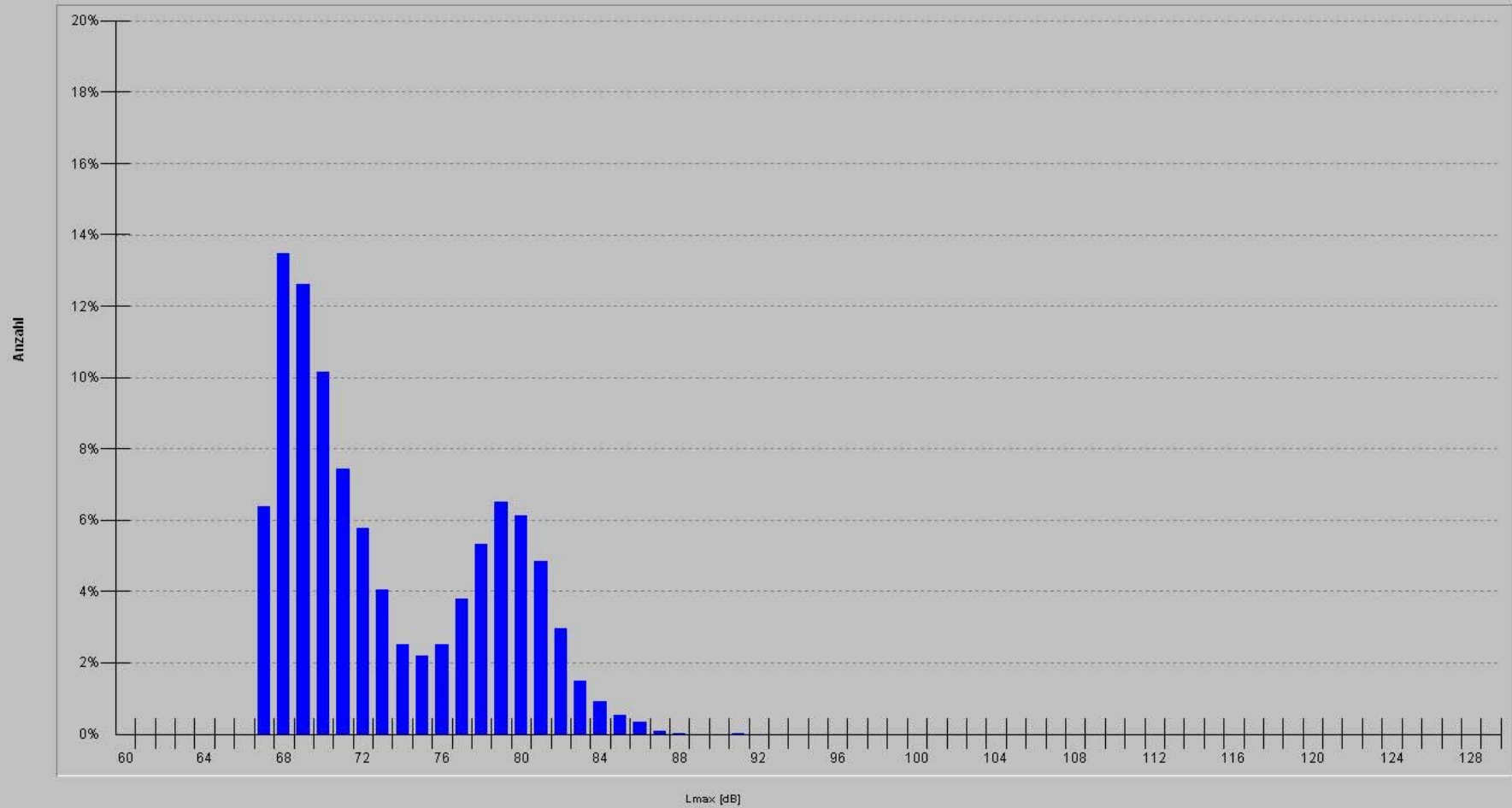
Jahr 2011 (sechs verkehrsreichste Monate (03+04+05+08+09+10))

	MS 1	MS 2	MS 4	MS 5	MS 6	MS 7	MS 8	MS 9	MS 10
$L_{A,eq}$ (Tag) [dB(A)]	54,2	55,8	57,6	59,8	54,6	56,5	55,8	55,2	50,0
$L_{A,eq}$ (Nacht) [dB(A)]	41,4	44,3	51,1	46,1	40,4	46,7	40,4	48,4	29,0
\emptyset NAT (72 dB(A))	0,2	1,7	3,6	1,8	0,4	2,3	0,3	2,4	0,02
$N_{korr.}$	5.923	7.513	9.065	11.183	6.929	8.683	6.274	6.959	2.409
$N_{korr.}/N_{gesamt}$ [%]	24,0	30,4	36,7	45,3	28,1	35,2	25,4	28,2	9,8
Höchster $L_{A,S}$ [dB(A)]	88,4	90,8	106,8	98,1	89,0	96,5	91,1	89,6	82,2

Jahr 2011 (Gesamtjahr)

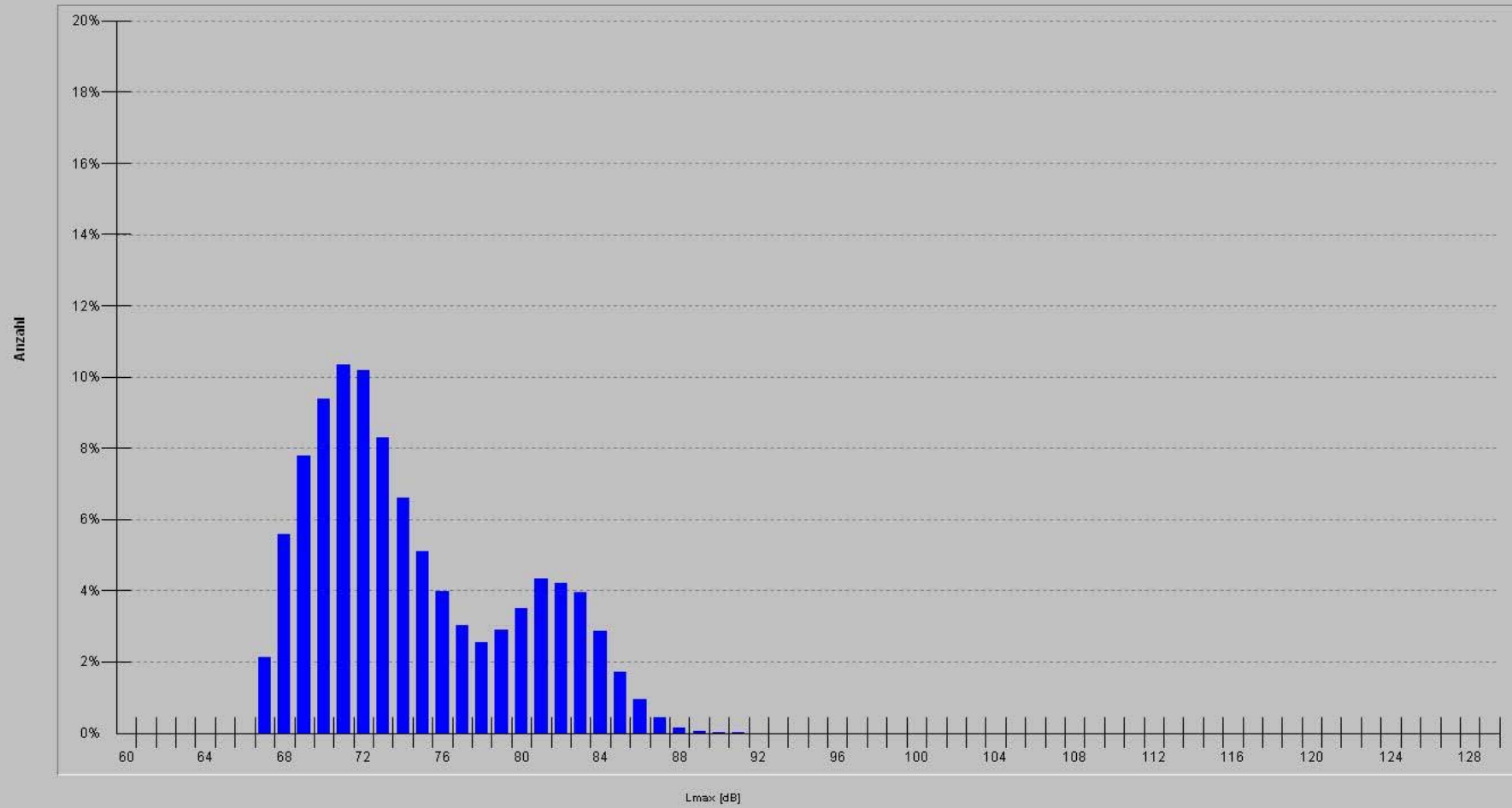
	MS 1	MS 2	MS 4	MS 5	MS 6	MS 7	MS 8	MS 9	MS 10
L_{DEN} [dB(A)]	54,5	56,2	59,9	60,0	54,7	57,4	55,5	57,5	49,6
L_N [dB(A)]	40,9	43,8	50,9	45,2	39,5	46,4	39,7	48,1	26,9
$N_{korr.}$	11.570	14.492	17.408	21.442	13.262	16.709	11.960	13.411	4.431
$N_{korr.}/N_{gesamt}$ [%]	25,2	31,6	38,0	46,8	28,9	36,4	26,1	29,2	9,7
Höchster $L_{A,S}$ [dB(A)]	91,4	91,0	106,8	98,5	89,0	100,4	91,1	102,4	83,7

Maximalpegel-Verteilung korr. Lärmereignisse
MP01 2011



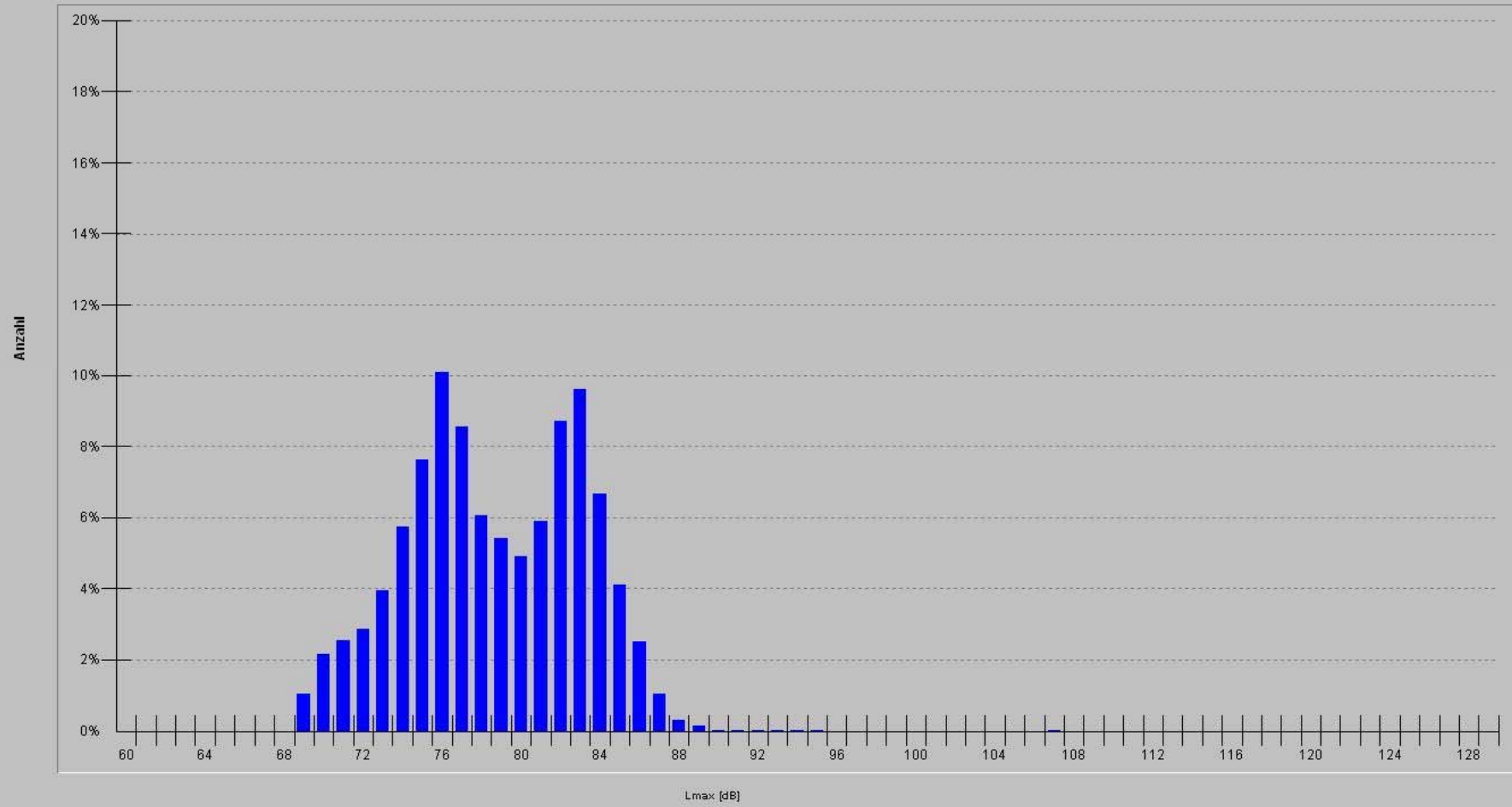
Stand Januar 2012

Maximalpegel-Verteilung korr. Lärmereignisse
MP02 2011

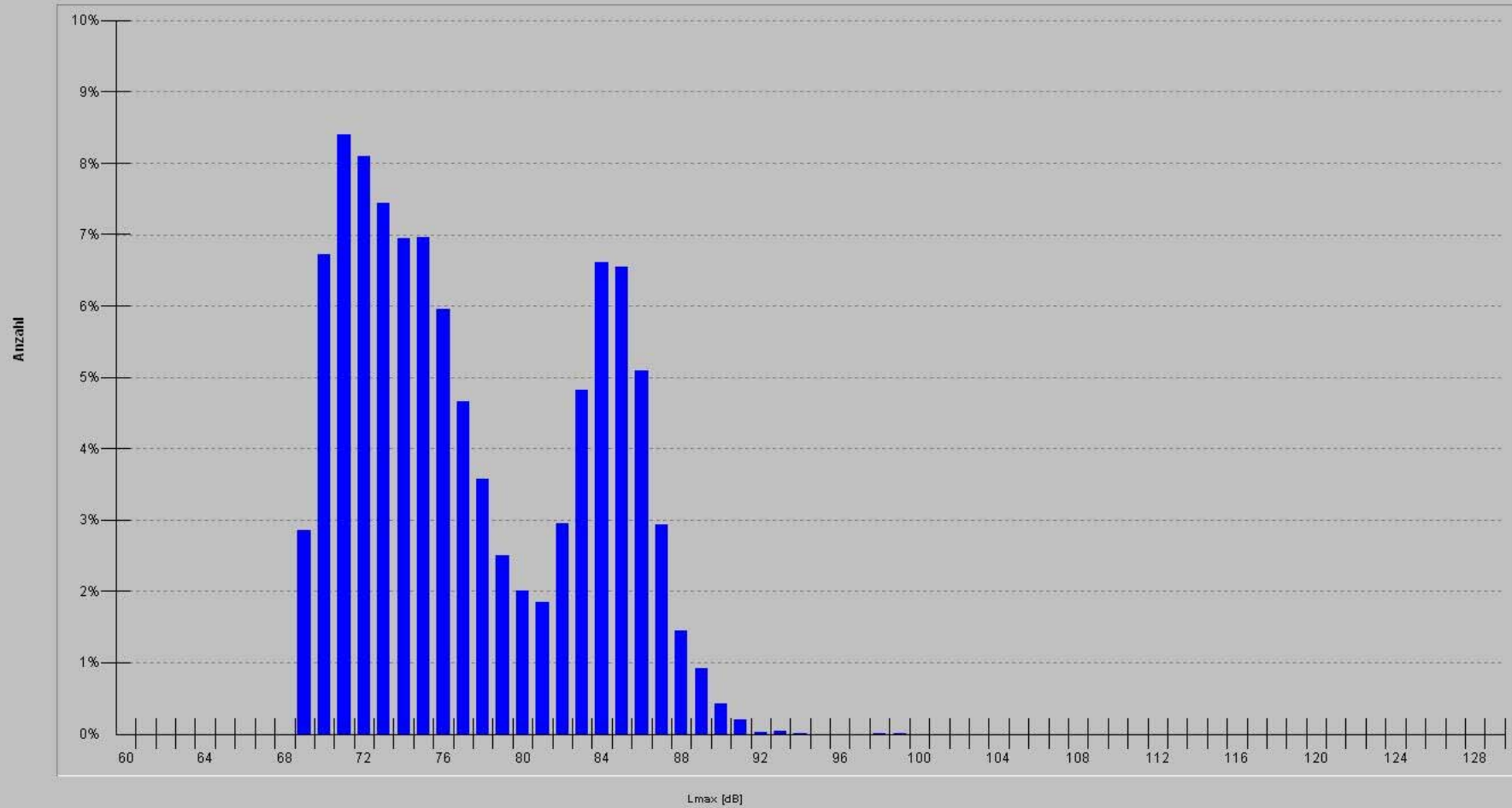


Stand Januar 2012

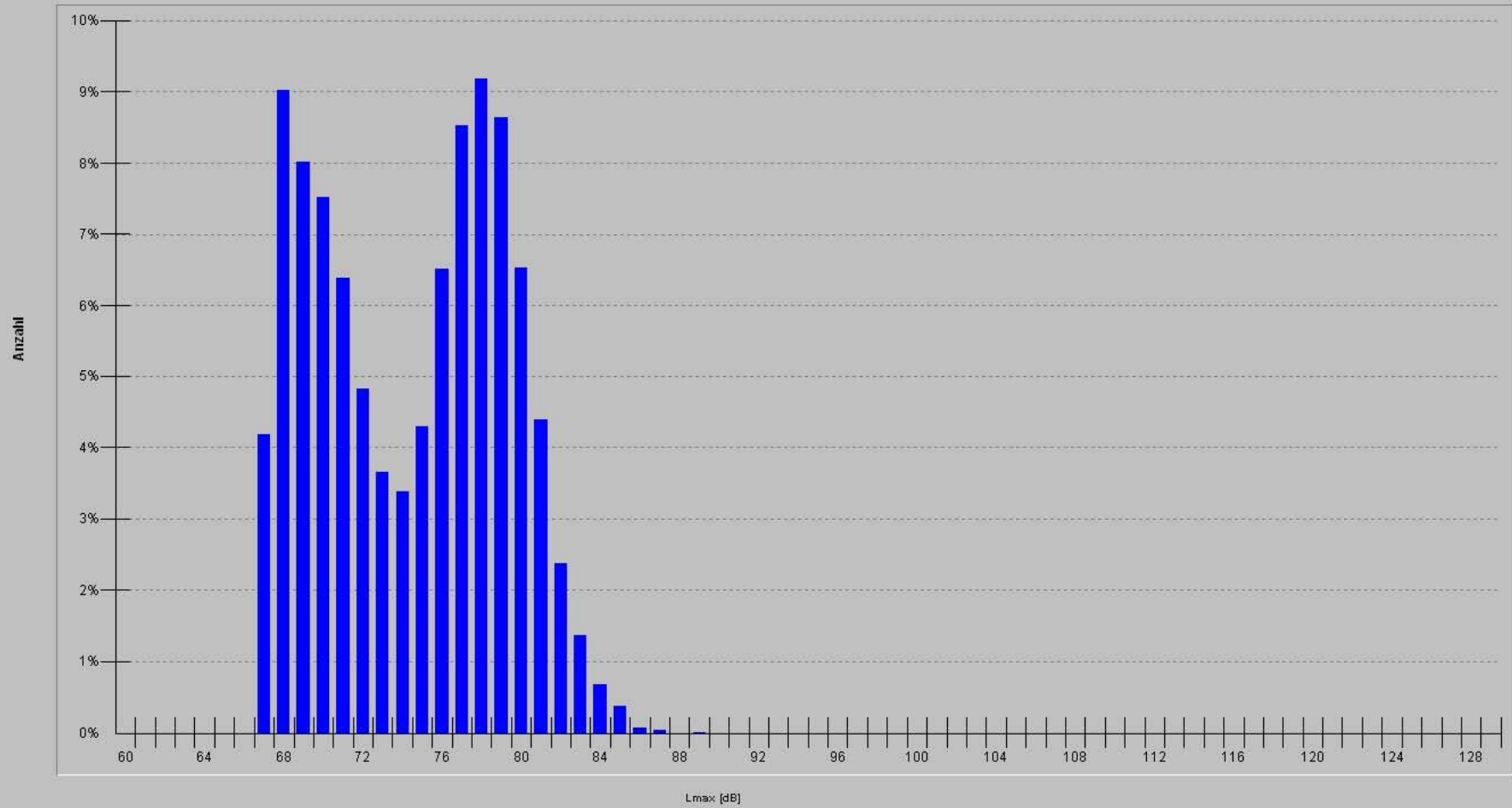
Maximalpegel-Verteilung korr. Lärmereignisse
MP04 2011



Maximalpegel-Verteilung korr. Lärmereignisse
MP05 2011

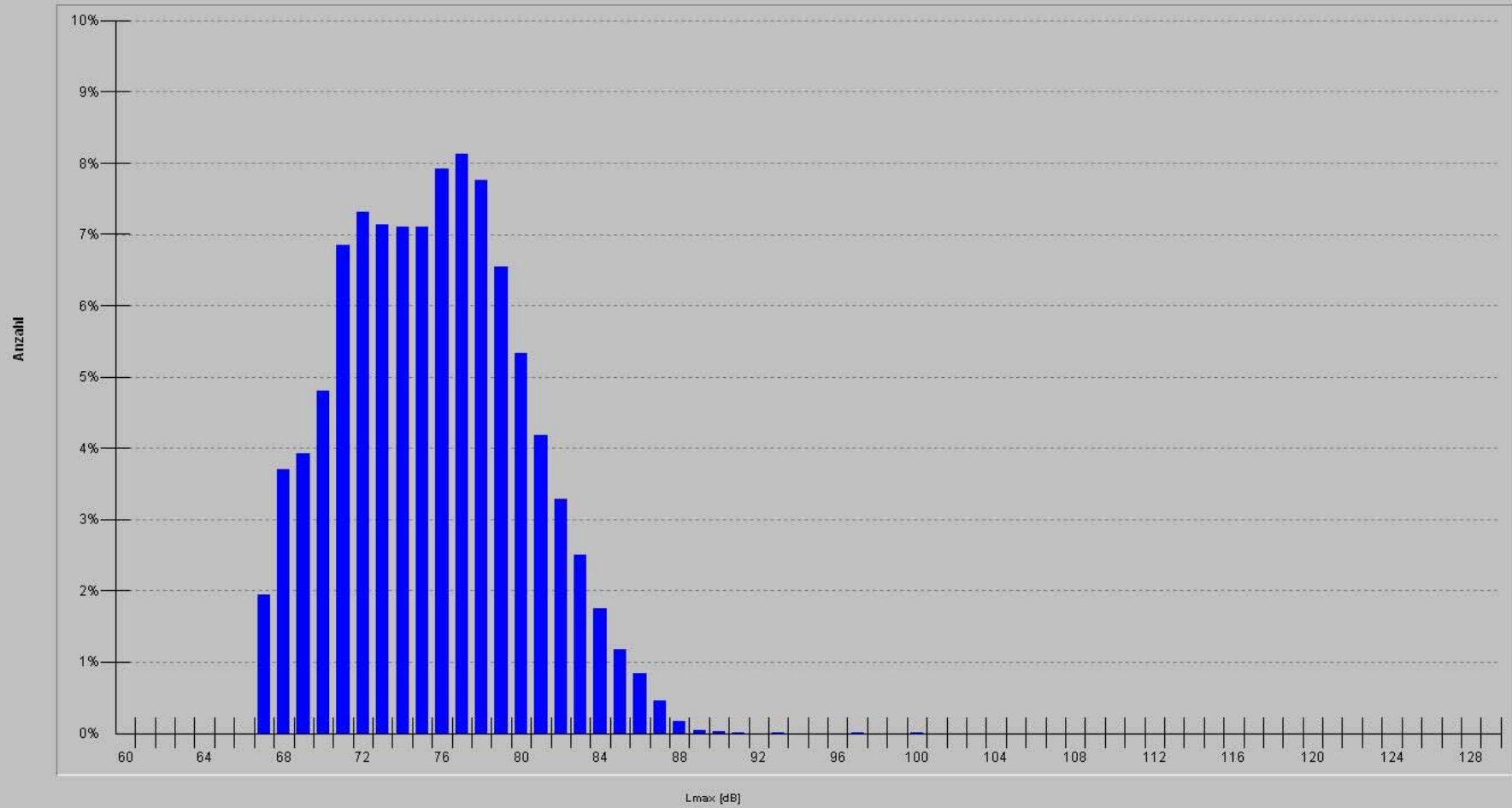


Maximalpegel-Verteilung korr. Lärmereignisse
MP06 2011

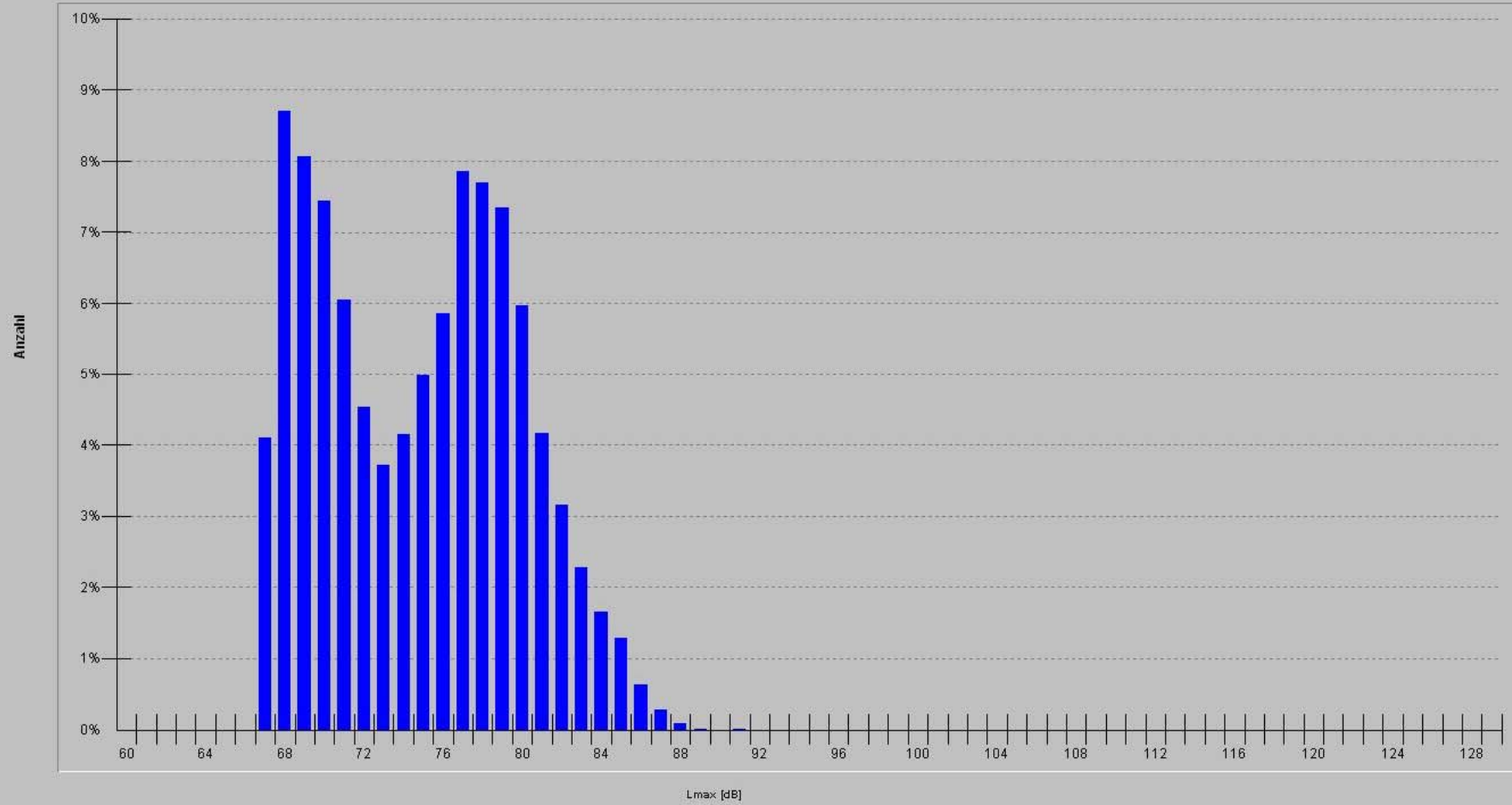


Stand Januar 2012

Maximalpegel-Verteilung korr. Lärmereignisse
MP07 2011

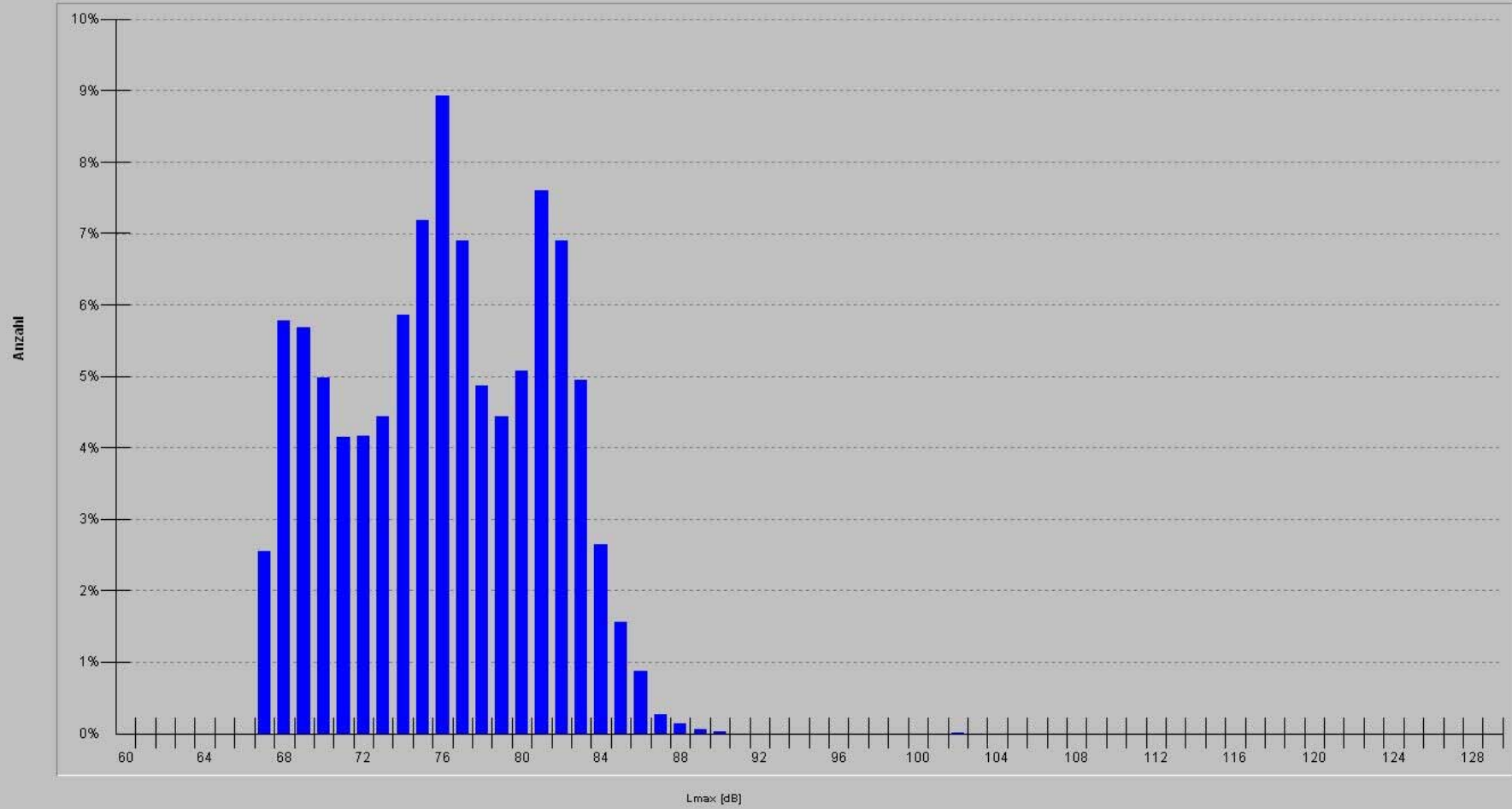


Maximalpegel-Verteilung korr. Lärmereignisse
MP08 2011



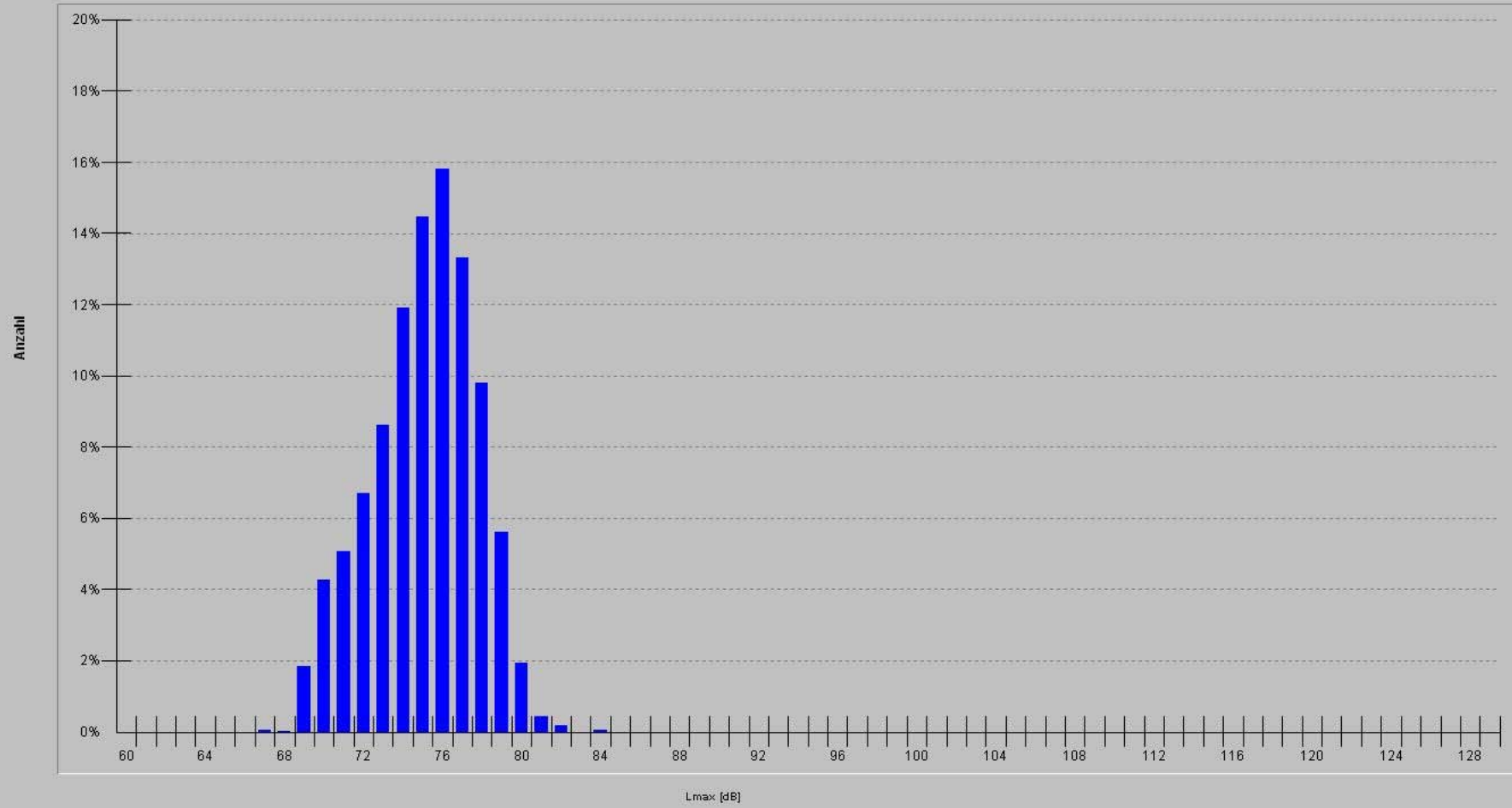
Stand Januar 2012

Maximalpegel-Verteilung korr. Lärmereignisse
MP09 2011



Stand Januar 2012

Maximalpegel-Verteilung korr. Lärmereignisse
MP10 2011



Stand Januar 2012