



Lage der Lärmmessstellen (MS):



Datenquelle: GeoInformation Bremen, Eigenbetrieb des Landes Bremen, ATKIS DOP-C, 2006

und  

Begriffserklärung

$L_{A,eq}(\text{Tag})$	=	Energieäquivalenter Dauerschallpegel für den Tagzeitraum 06 Uhr bis 22 Uhr in Dezibel (dB(A))
$L_{A,eq}(\text{Nacht})$	=	Energieäquivalenter Dauerschallpegel für den Nachtzeitraum 22 Uhr bis 06 Uhr in Dezibel (dB(A))
$\emptyset \text{ NAT } (72 \text{ dB(A)})$	=	durchschnittliche Anzahl pro Nacht (22 Uhr bis 06 Uhr) der Fluglärmereignisse mit Pegeln von mehr als 72 dB(A)
L_{DEN}	=	Tag-Abend-Nacht-Lärmindex gem. 34. BImSchV (Verordnung über die Lärmkartierung)
L_{N}	=	Nacht-Lärmindex gem. 34. BImSchV (Verordnung über die Lärmkartierung)
$N_{\text{korr.}}$	=	Anzahl der von der Messanlage registrierten Fluglärmereignisse
N_{gesamt}	=	Gesamtzahl der Fluglärmereignisse
$L_{A,S}$	=	Einzelschallpegel (A-bewertet) in Dezibel (dB(A))

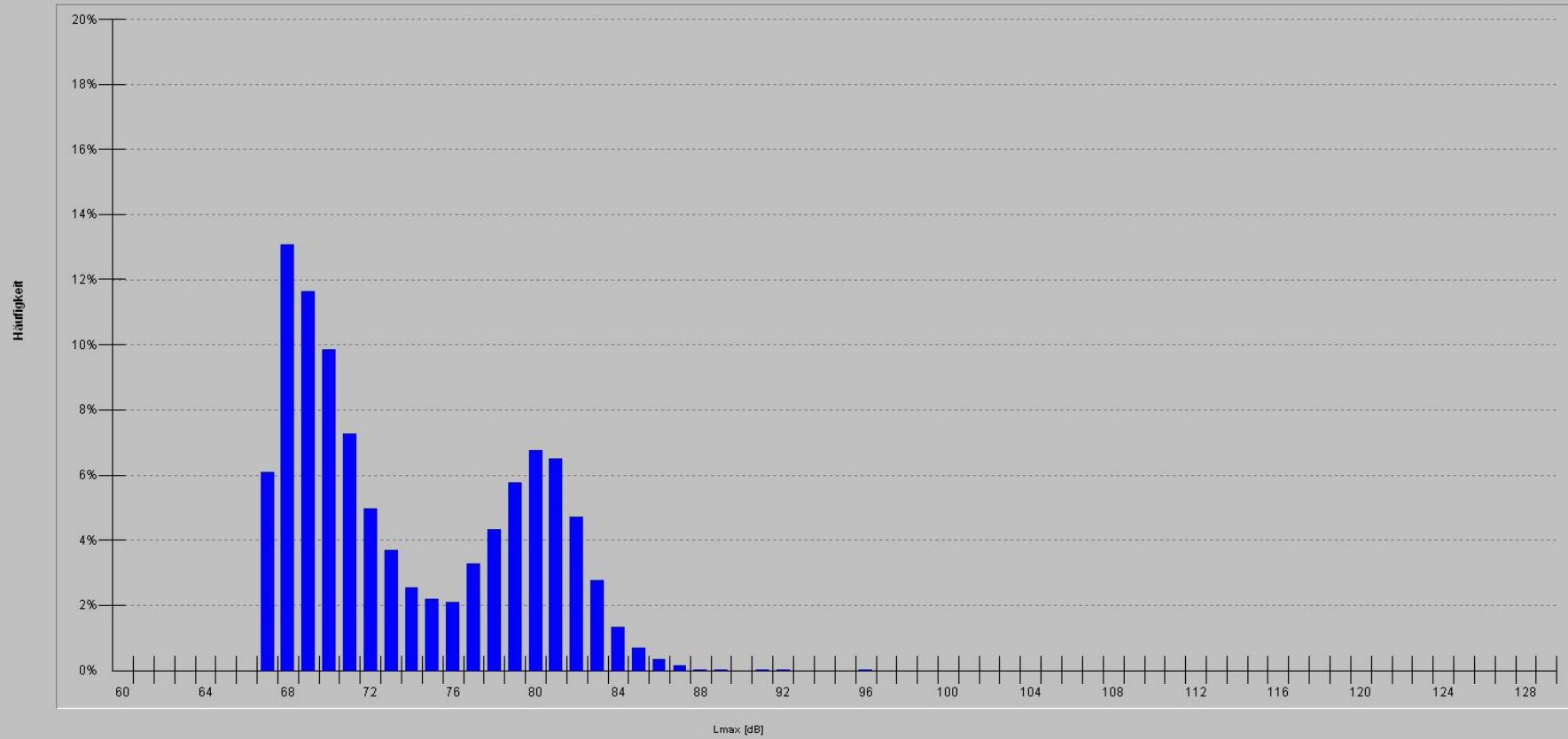
Jahr 2010 (sechs verkehrsreichste Monate (März, Juni - Oktober))

	MS 1	MS 2	MS 4	MS 5	MS 6	MS 7	MS 8	MS 9	MS 10
$L_{A,eq}$ (Tag) [dB(A)]	54,8	57,1	58,3	60,2	55,0	57,0	56,7	55,4	51,0
$L_{A,eq}$ (Nacht) [dB(A)]	43,4	46,6	52,6	46,3	40,9	47,7	41,3	49,3	26,6
\varnothing NAT (72 dB(A))	0,4	2,8	4,7	2,1	0,5	2,5	0,5	2,7	0,0
$N_{korr.}$	6.693	9.129	10.534	11.614	7.851	9.642	7.501	7.800	3.062
$N_{korr.}/N_{gesamt}$ [%]	25,1	34,3	39,6	43,6	29,5	36,2	28,2	29,3	11,5
Höchster $L_{A,S}$ [dB(A)]	90,9	93,1	105,5	101,2	93,2	99,0	93,4	91,1	84,0

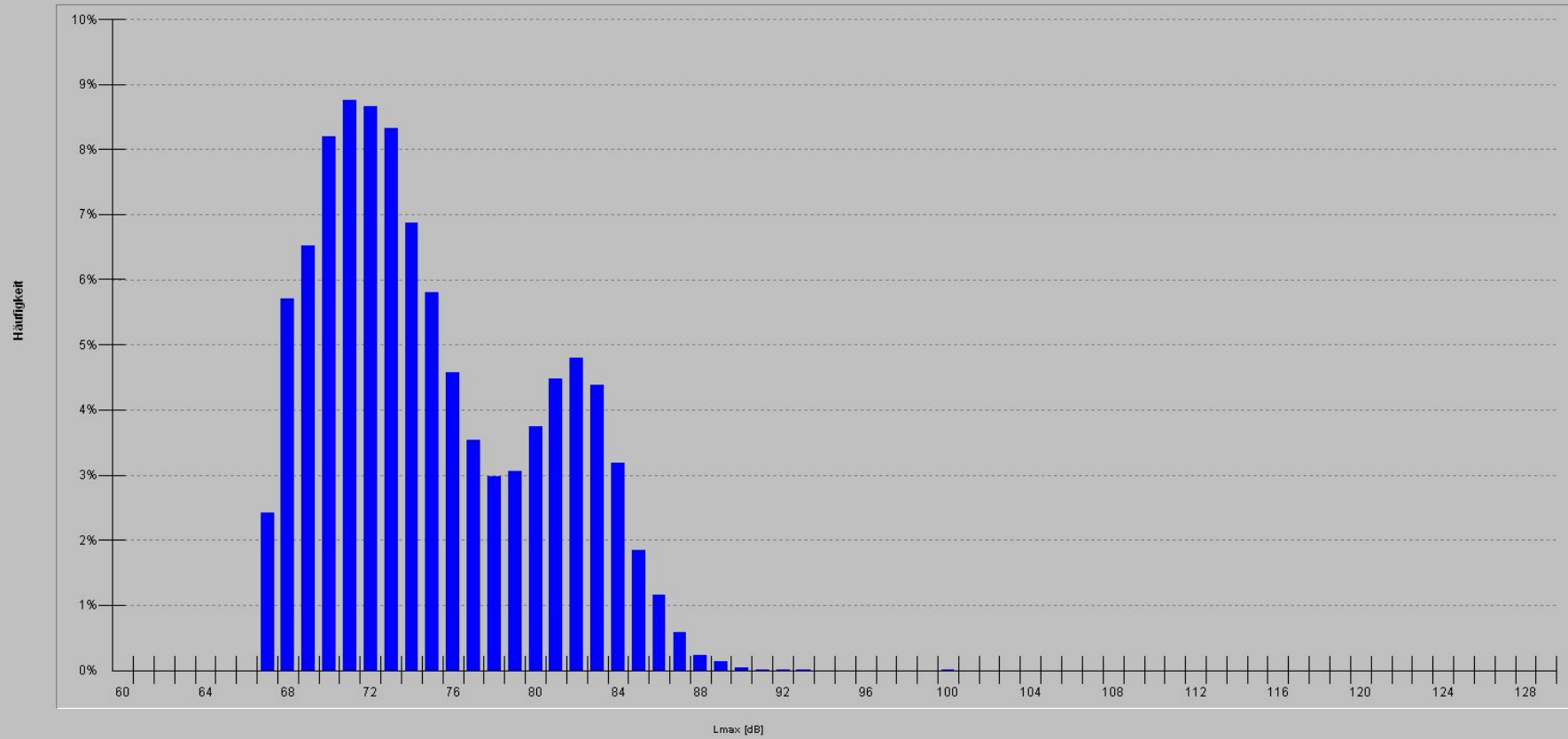
Jahr 2010 (Gesamtjahr)

	MS 1	MS 2	MS 4	MS 5	MS 6	MS 7	MS 8	MS 9	MS 10
L_{DEN} [dB(A)]	55,5	57,2	60,2	59,9	54,5	57,8	55,8	58,1	49,7
L_N [dB(A)]	42,7	45,4	51,7	46,1	40,3	47,7	41,1	49,5	26,5
$N_{korr.}$	13.069	16.478	18.341	22.459	13.853	17.427	13.265	14.771	4.885
$N_{korr.}/N_{gesamt}$ [%]	27,9	35,2	39,1	47,9	29,6	37,2	28,3	31,5	10,4
Höchster $L_{A,S}$ [dB(A)]	95,9	99,5	105,5	101,2	93,2	99,0	93,4	93,0	85,3

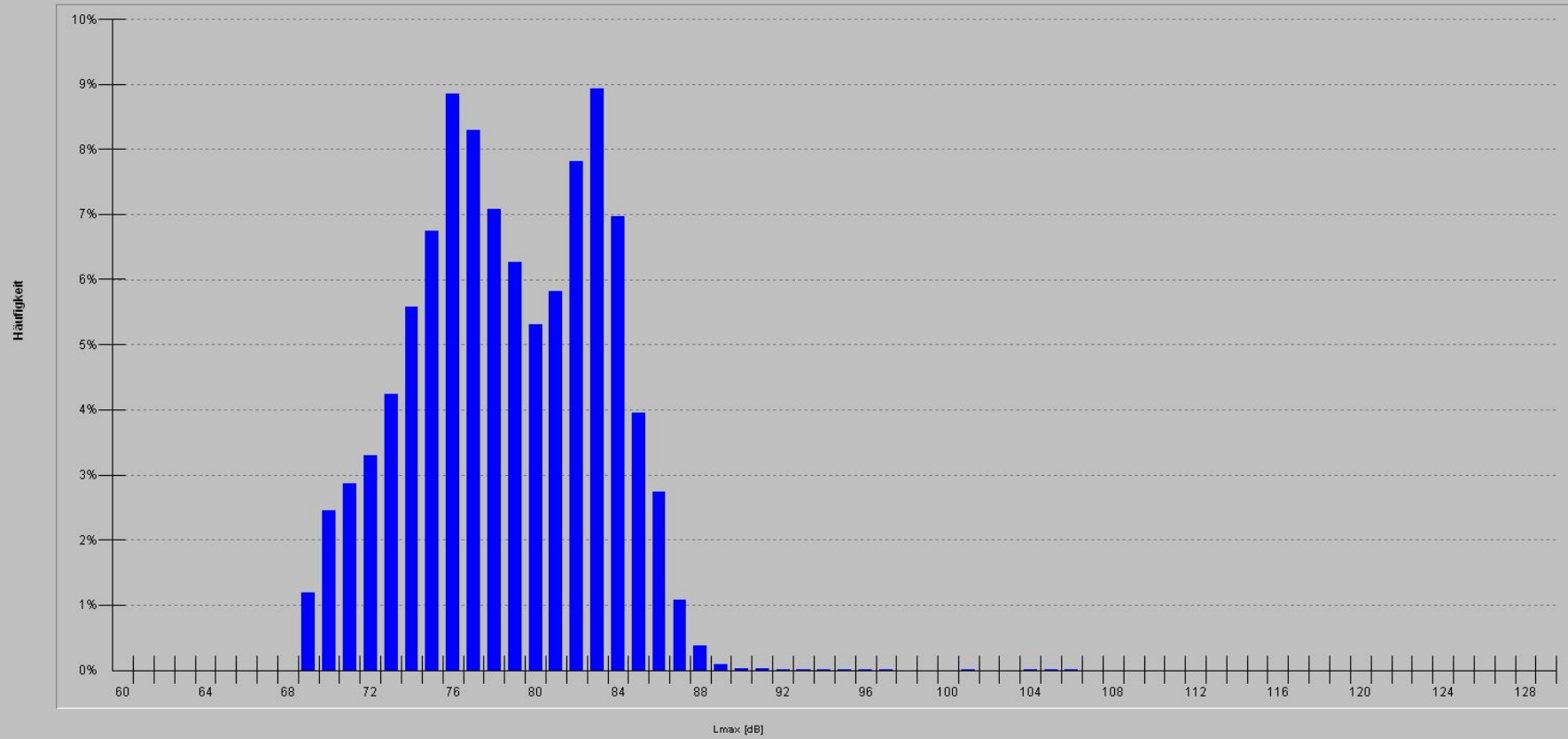
Maximalpegel-Verteilung korr. Lärmereignisse
MP01 2010



Maximalpegel-Verteilung korr. Lärmereignisse
MP02 2010

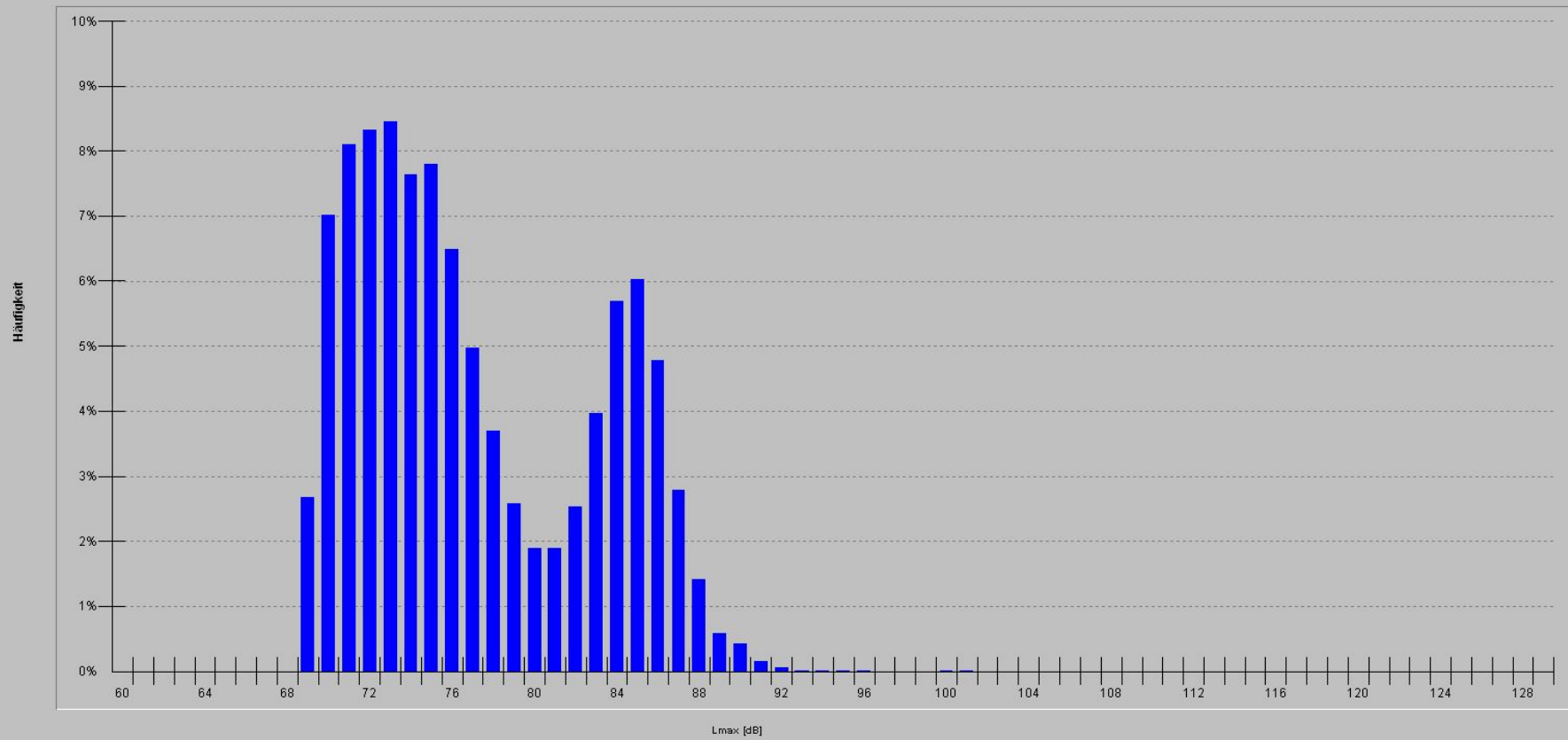


Maximalpegel-Verteilung korr. Lärmereignisse
MP04 2010

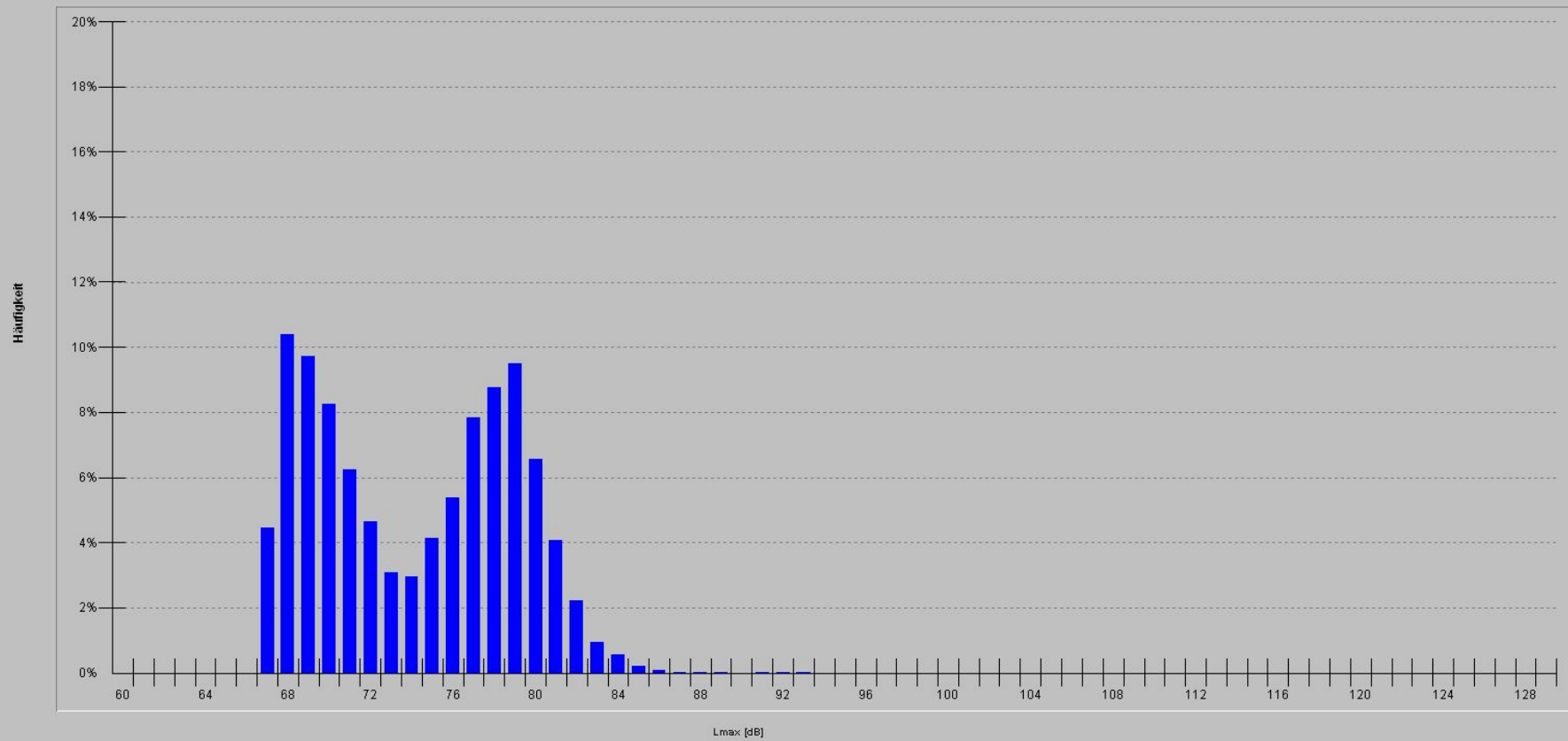


Stand Januar 2011

Maximalpegel-Verteilung korr. Lärmereignisse
MP05 2010

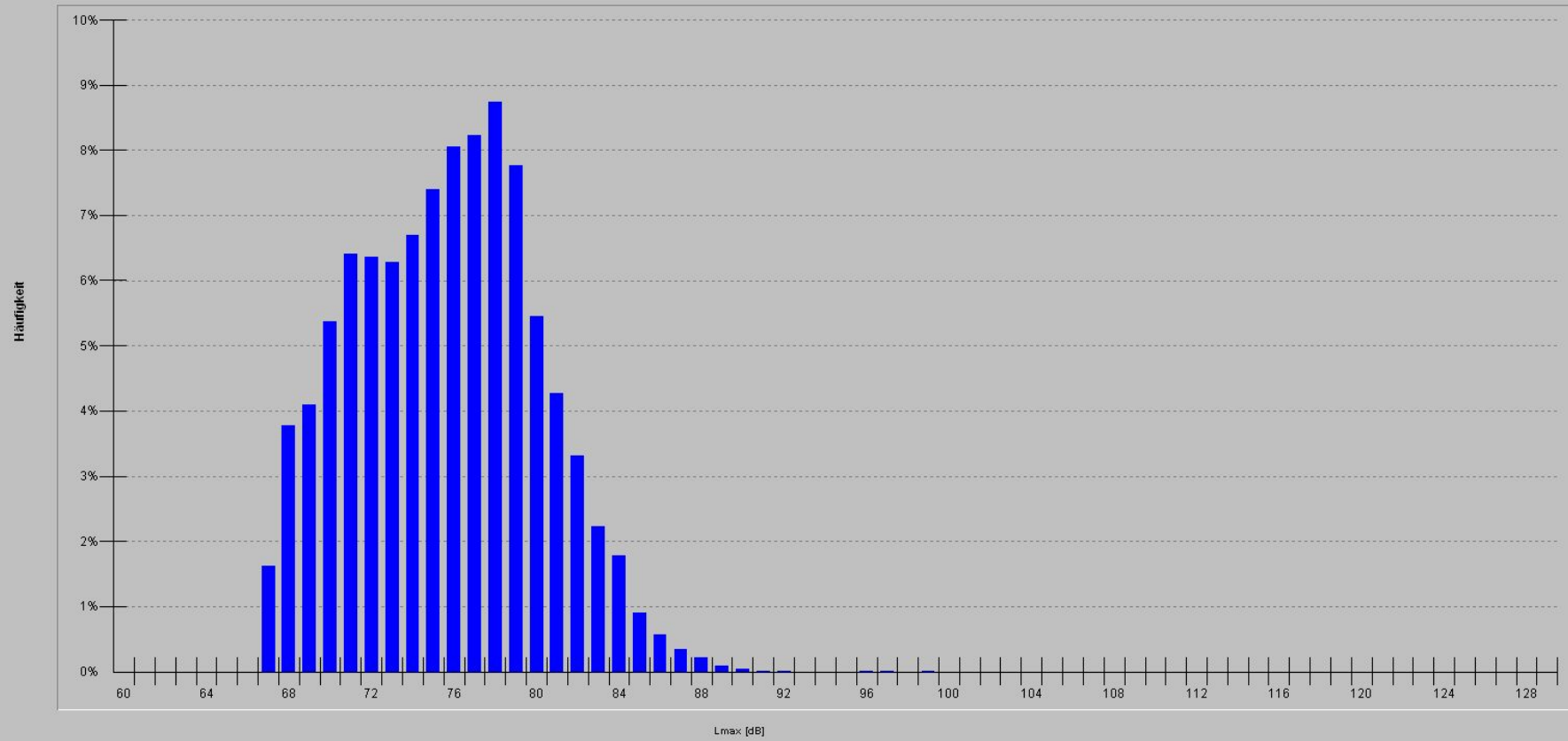


Maximalpegel-Verteilung korr. Lärmereignisse
MP06 2010

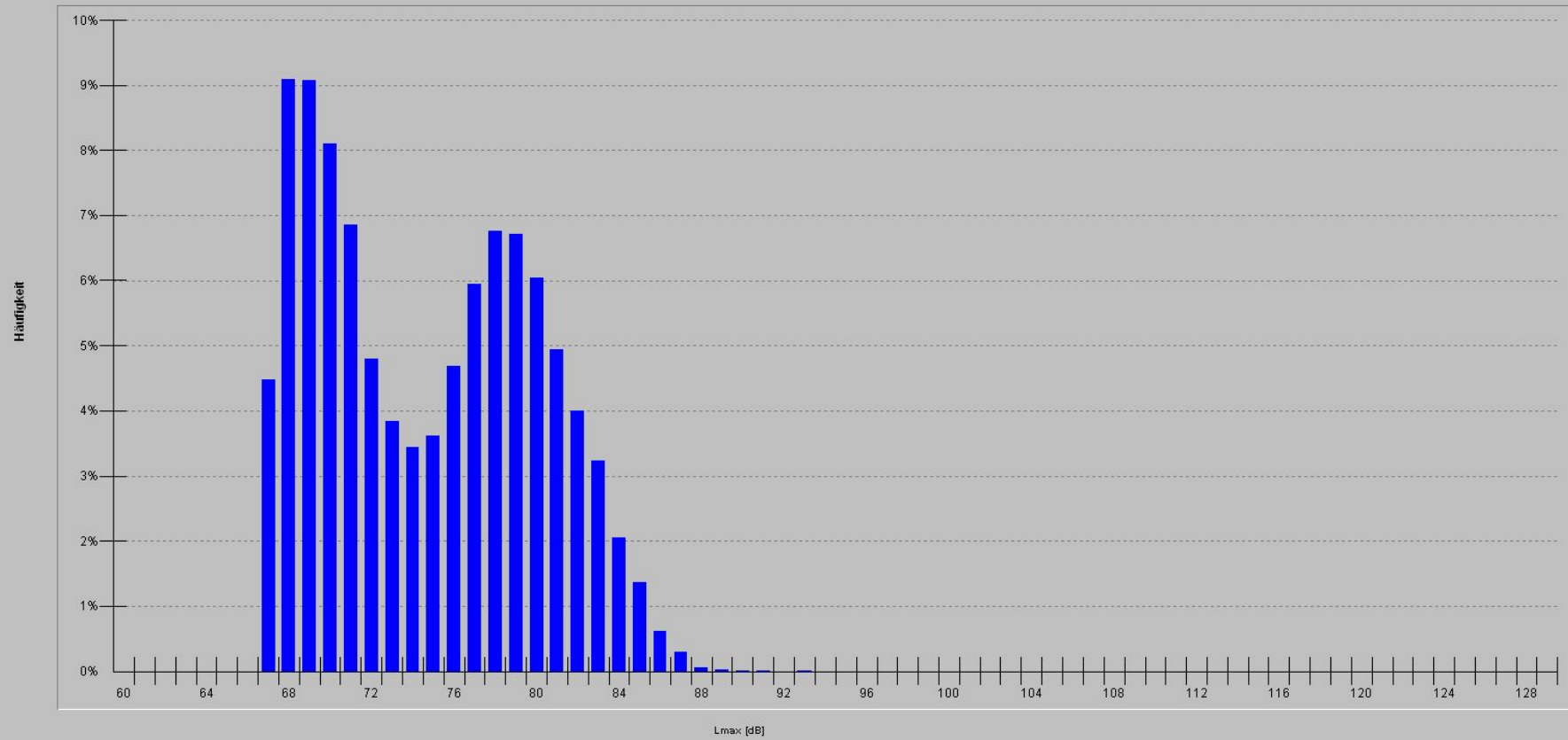


Stand Januar 2011

Maximalpegel-Verteilung korr. Lärmereignisse
MP07 2010

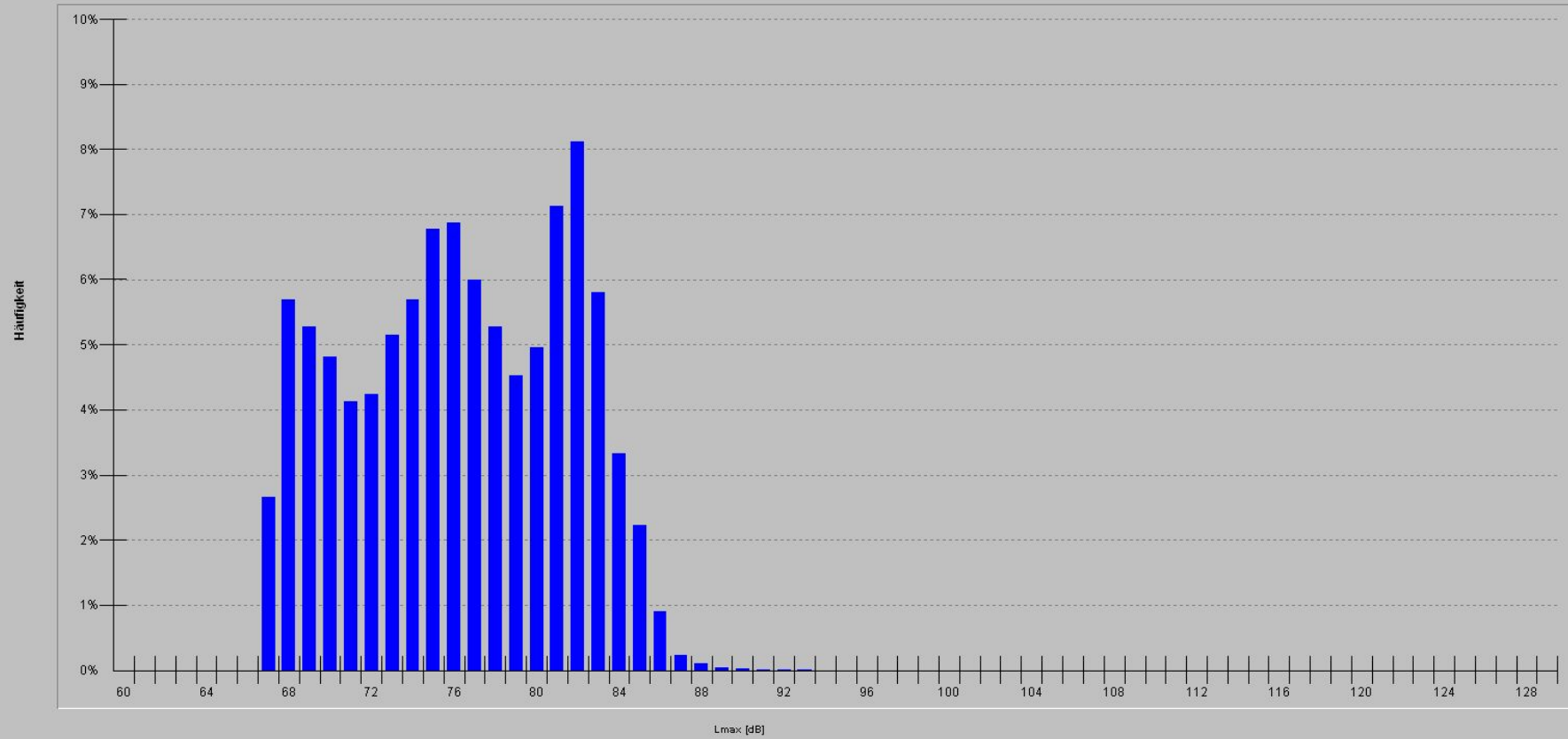


Maximalpegel-Verteilung korr. Lärmereignisse
MP08 2010

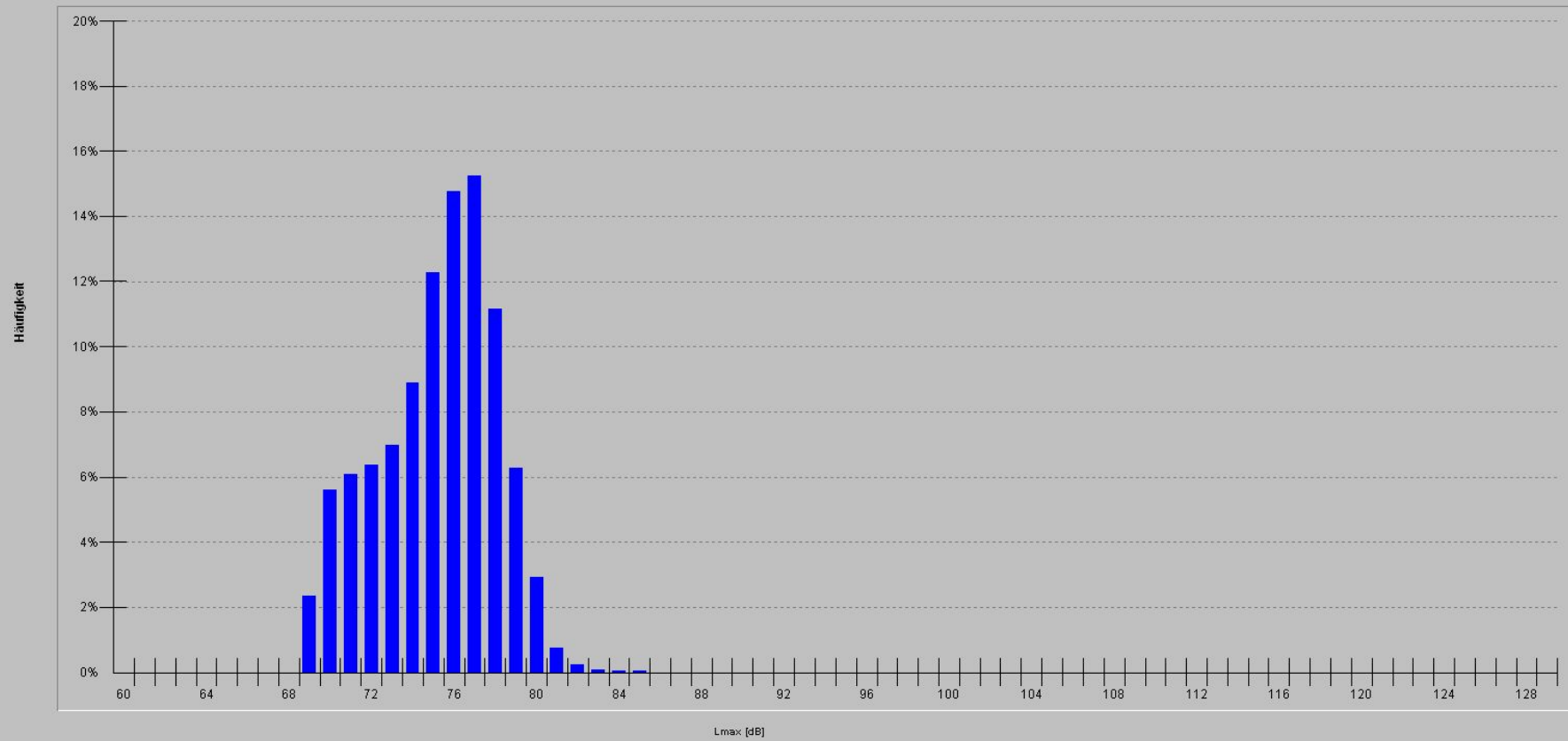


Stand Januar 2011

Maximalpegel-Verteilung korr. Lärmereignisse
MP09 2010



Maximalpegel-Verteilung korr. Lärmereignisse
MP10 2010



Stand Januar 2011