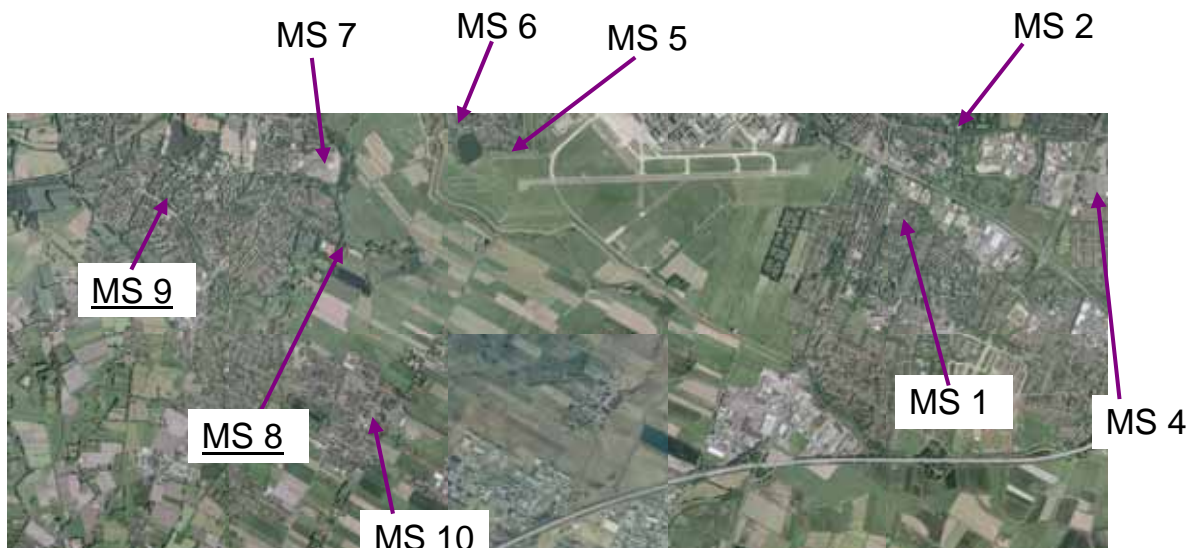
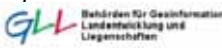



Lage der Lärmmessstellen (MS):



Datenquelle: GeoInformation Bremen, Eigenbetrieb des Landes Bremen, ATKIS DOP-C, 2006

und  

Gesamtjahr 2005

	MS 1	MS 2		MS 4	MS 5	MS 6	MS 7	MS 8	MS 9	MS10
$L_{eq}(3)$	51,2	*1		55,7	55,9	51,1	53,6	52,3	52,8	46,6
$N_{korr.}$	10376	4999		16347	18202	11365	15438	10570	11899	4214
$N_{korr.}/N_{gesamt} (\%)$	24,1	11,6		38	42,4	26,5	35,9	24,6	27,7	9,8
Höchster $L_{A,S}$	98,9	94,4		96,1	102,1	97,1	100,2	95,5	100,3	89

*1 Bezugspegel unter 50% ,daher keine Daten

Begriffserklärung

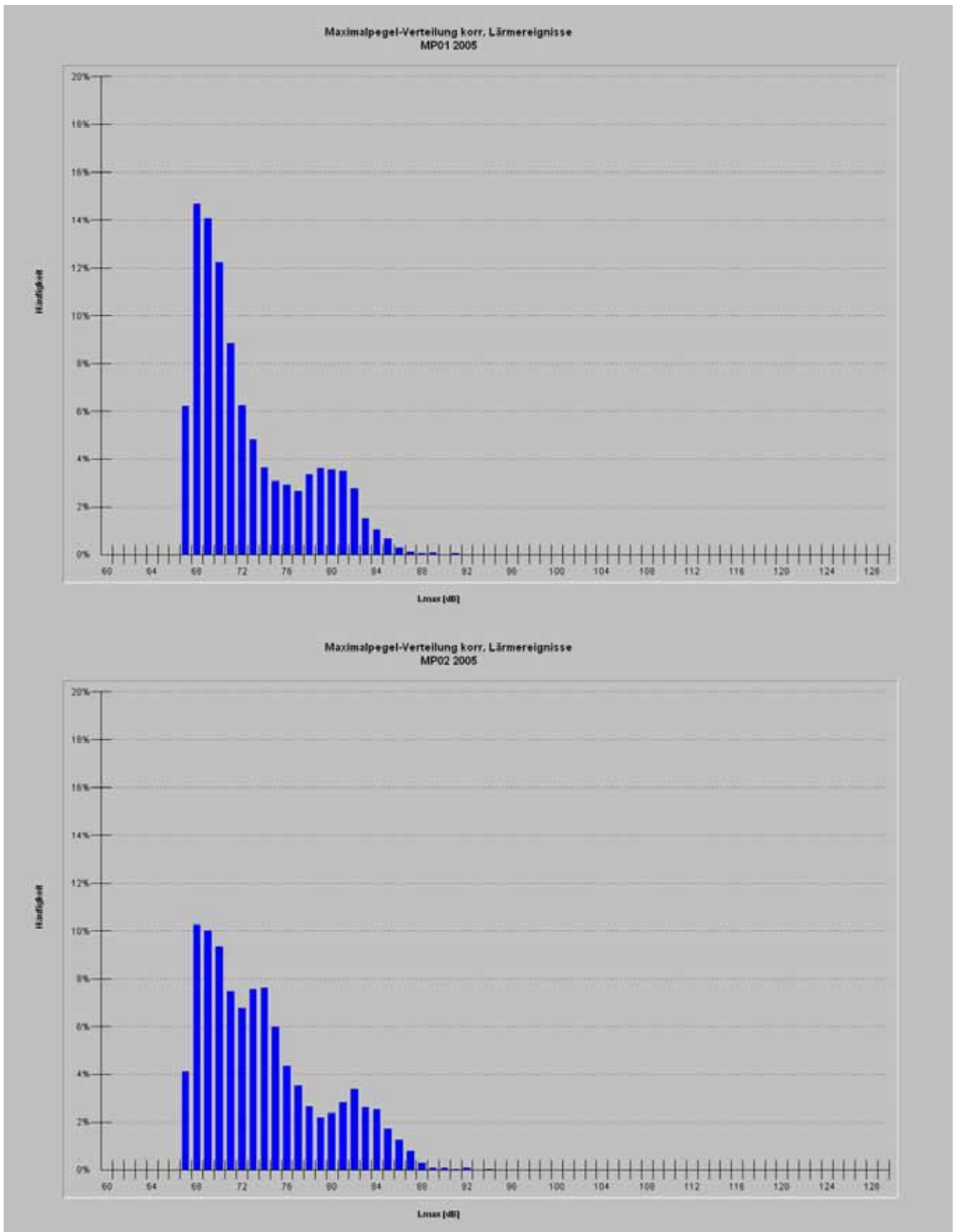
$L_{eq}(3)$ = Energieäquivalenter Dauerschallpegel in Dezibel (dB(A))

$N_{korr.}$ = Anzahl der von der Messanlage registrierten Fluglärmereignisse

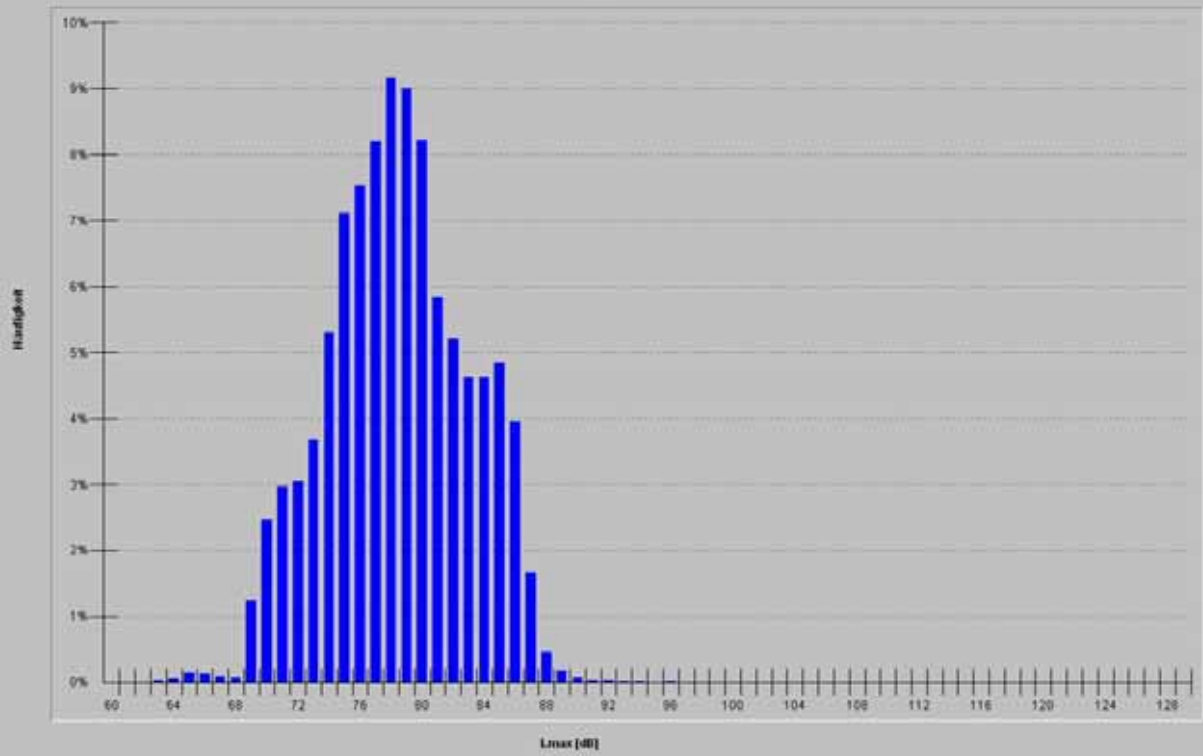
N_{gesamt} = Gesamtzahl der Fluglärmereignisse

$L_{A,S}$ = Einzelschallpegel (A-bewertet) in Dezibel (dB(A))

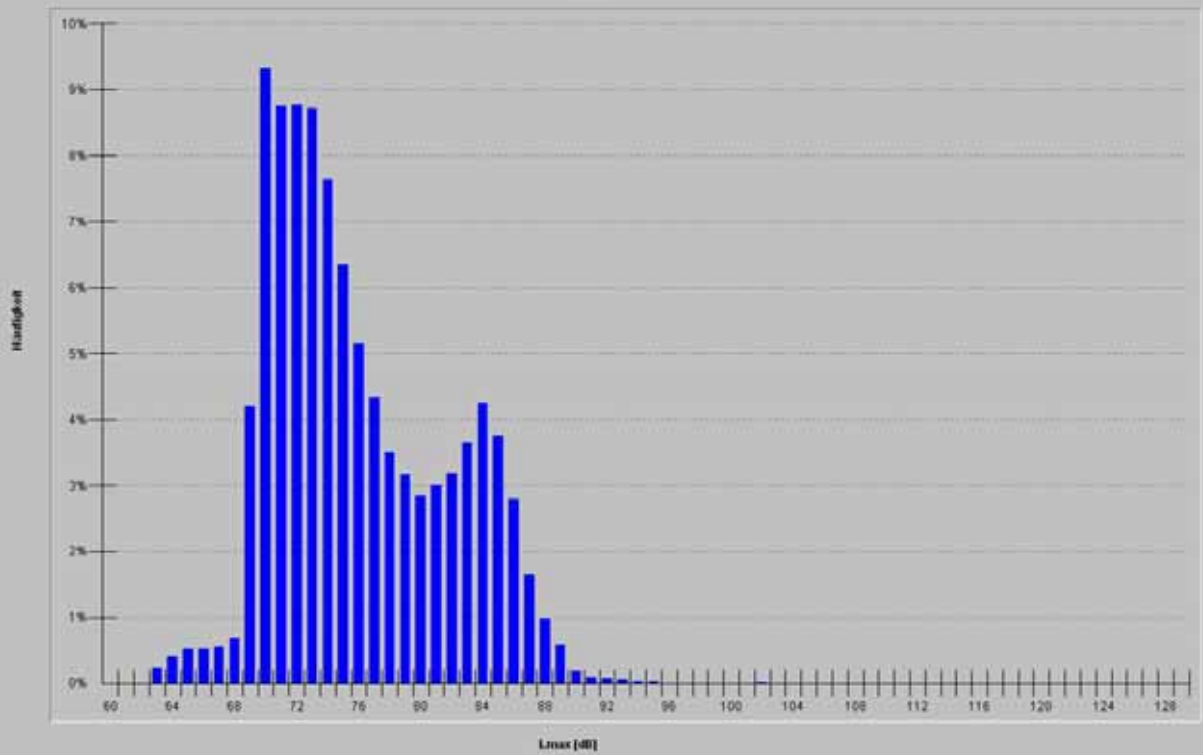
Pegelverteilungen



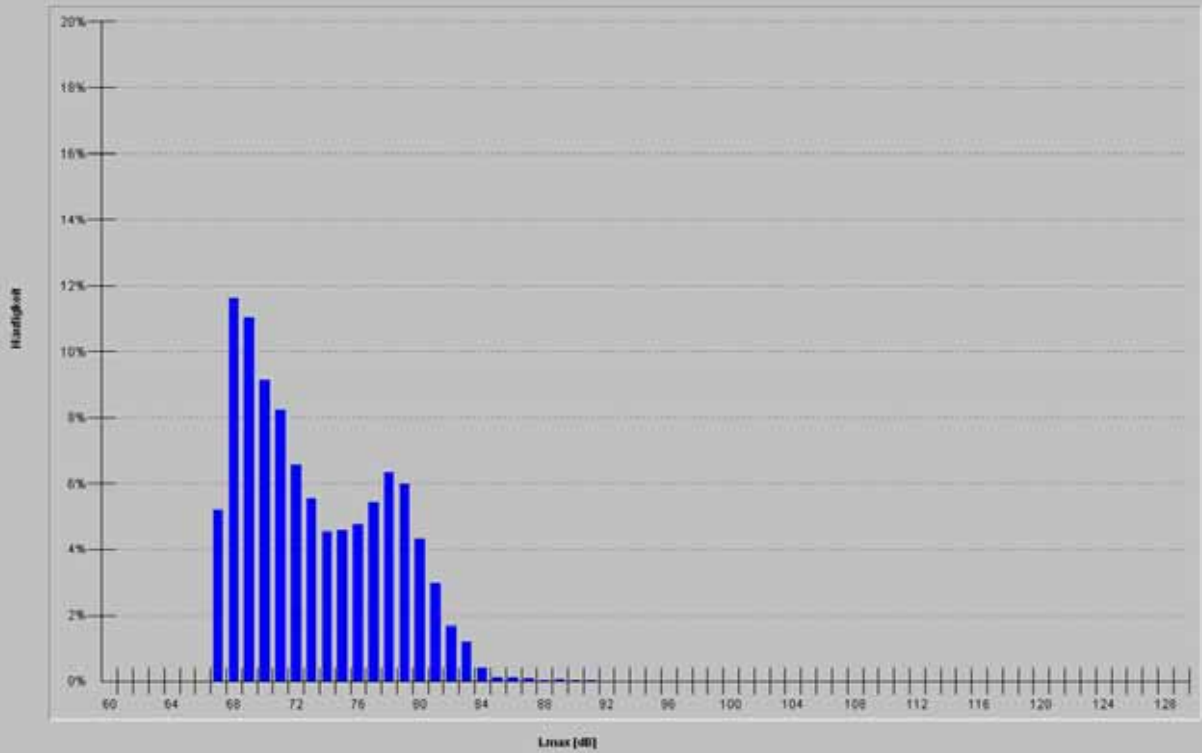
Maximalpegel-Verteilung korr. Lärmereignisse
MP04 2005



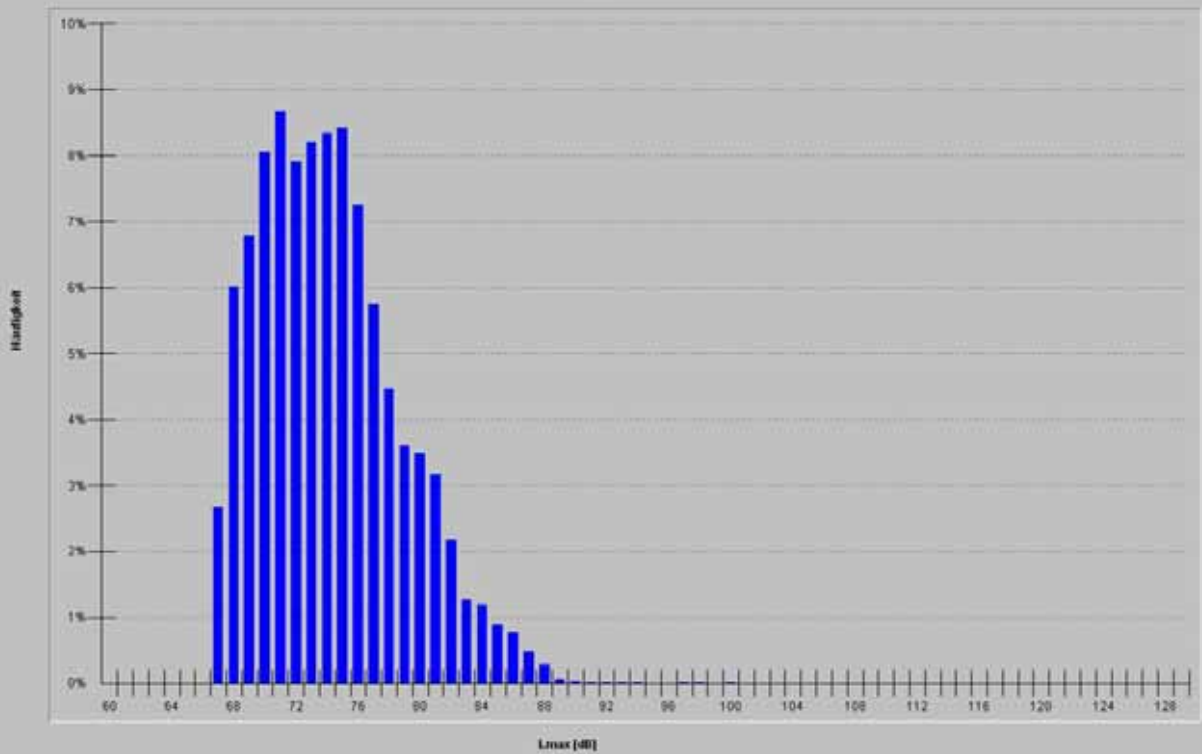
Maximalpegel-Verteilung korr. Lärmereignisse
MP05 2005



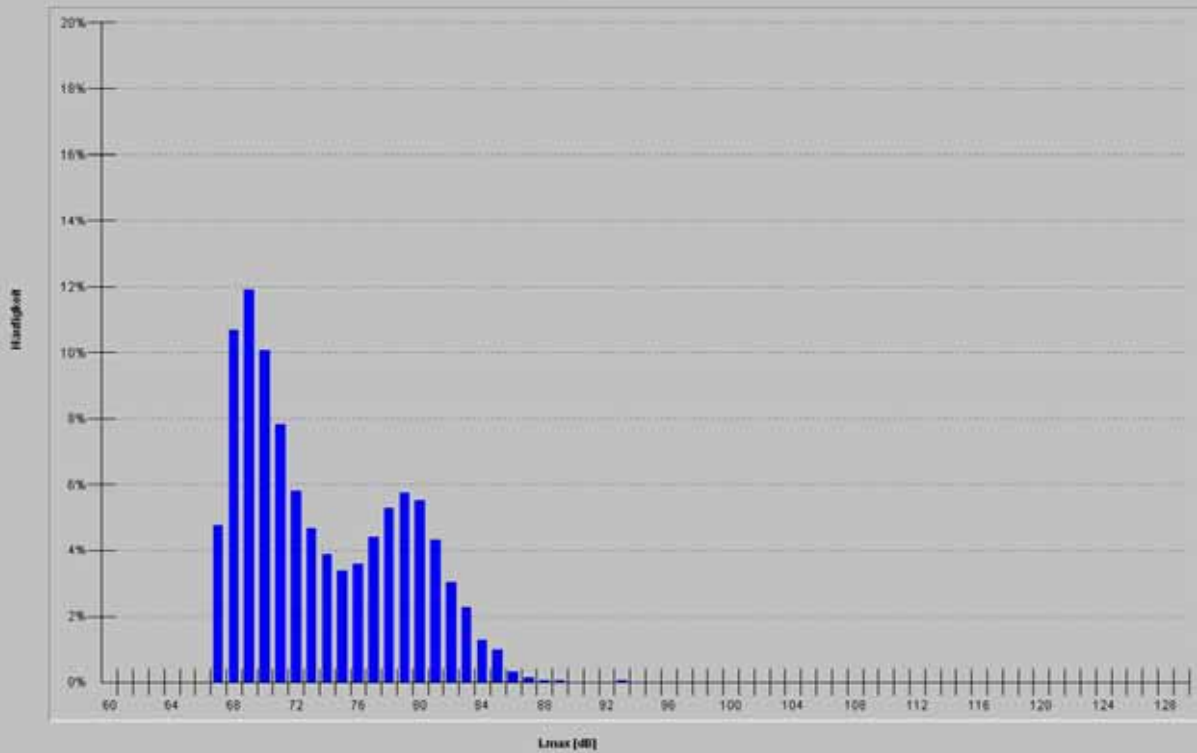
Maximalpegel-Verteilung korr. Lärmereignisse
MP06 2005



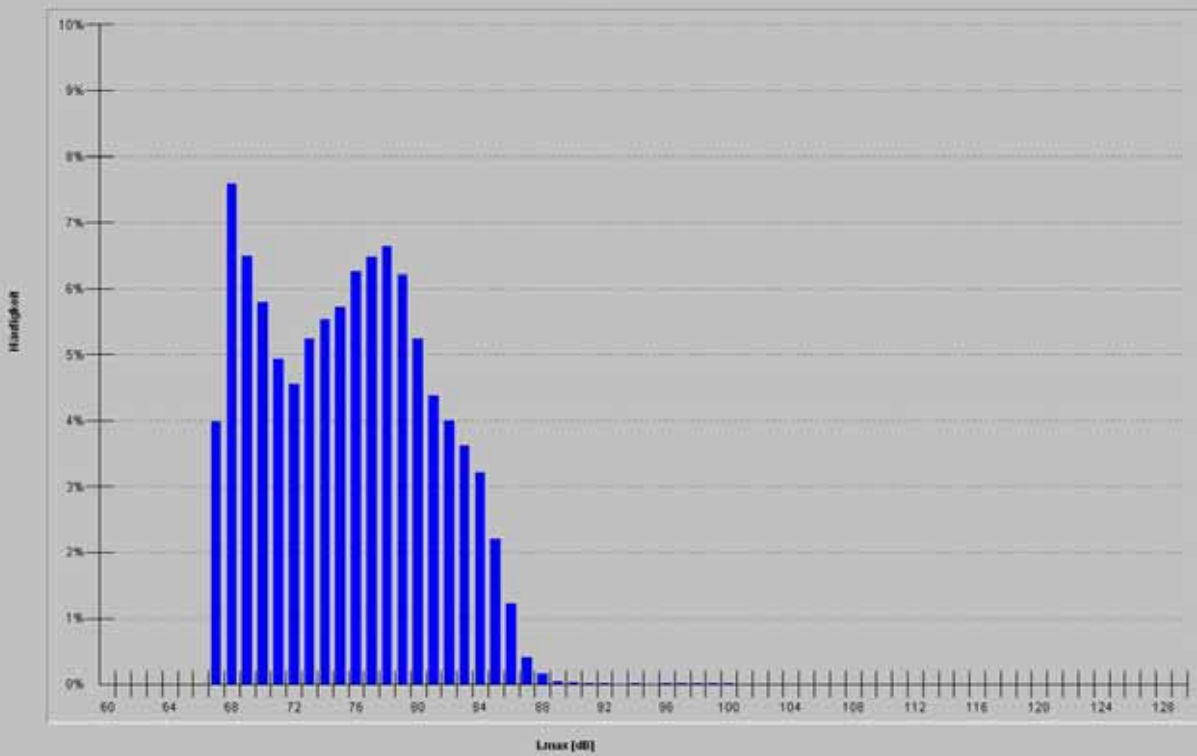
Maximalpegel-Verteilung korr. Lärmereignisse
MP07 2005



Maximalpegel-Verteilung korrr. Lärmereignisse
MPO8 2005



Maximalpegel-Verteilung korrr. Lärmereignisse
MPO9 2005



Maximalpegel-Verteilung korrr. Lärmereignisse
MP10 2005

