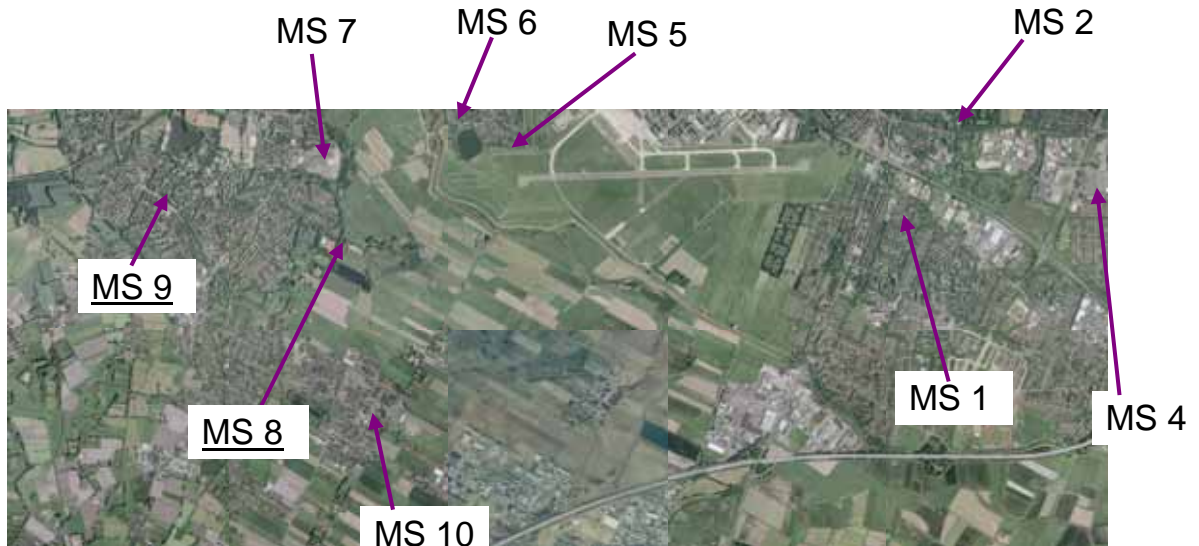




## Lage der Lärmmessstellen (MS):



Datenquelle: GeoInformation Bremen, Eigenbetrieb des Landes Bremen, ATKIS DOP-C, 2006

und  Behörden für GeoInformation, Landesentwicklung und Liegenschaften  Landesvermessung + GeoInformation Niedersachsen

## Gesamtjahr 2004

	MS 1	MS2 *1	MS 3 *2	MS 4	MS 5	MS 6	MS 7	MS 8	MS 9	MS 10
$L_{eq}(3)$	50,4	51,2		55,7	55,9	51	53,1	52,2	51,9	46,6
$N_{korr.}$	9643	8075	6042	15468	17776	10409	15079	10410	10992	4185
$N_{korr.}/N_{gesamt} (%)$	22,1	27,3	28,1	35,5	40,8	23,9	34,6	23,9	52,1	9,6
Höchster $L_{A,S}$	88	88,3	99,1	95,4	91,3	86,3	88,1	86,2	88,6	84,1

\*1 Abschaltung der MS 2 ab September 2004 zwecks Bauarbeiten

\*2 Bezugspegel unter 50% (Abschaltung der MS3 ab Juli 2004)

### Begriffserklärung

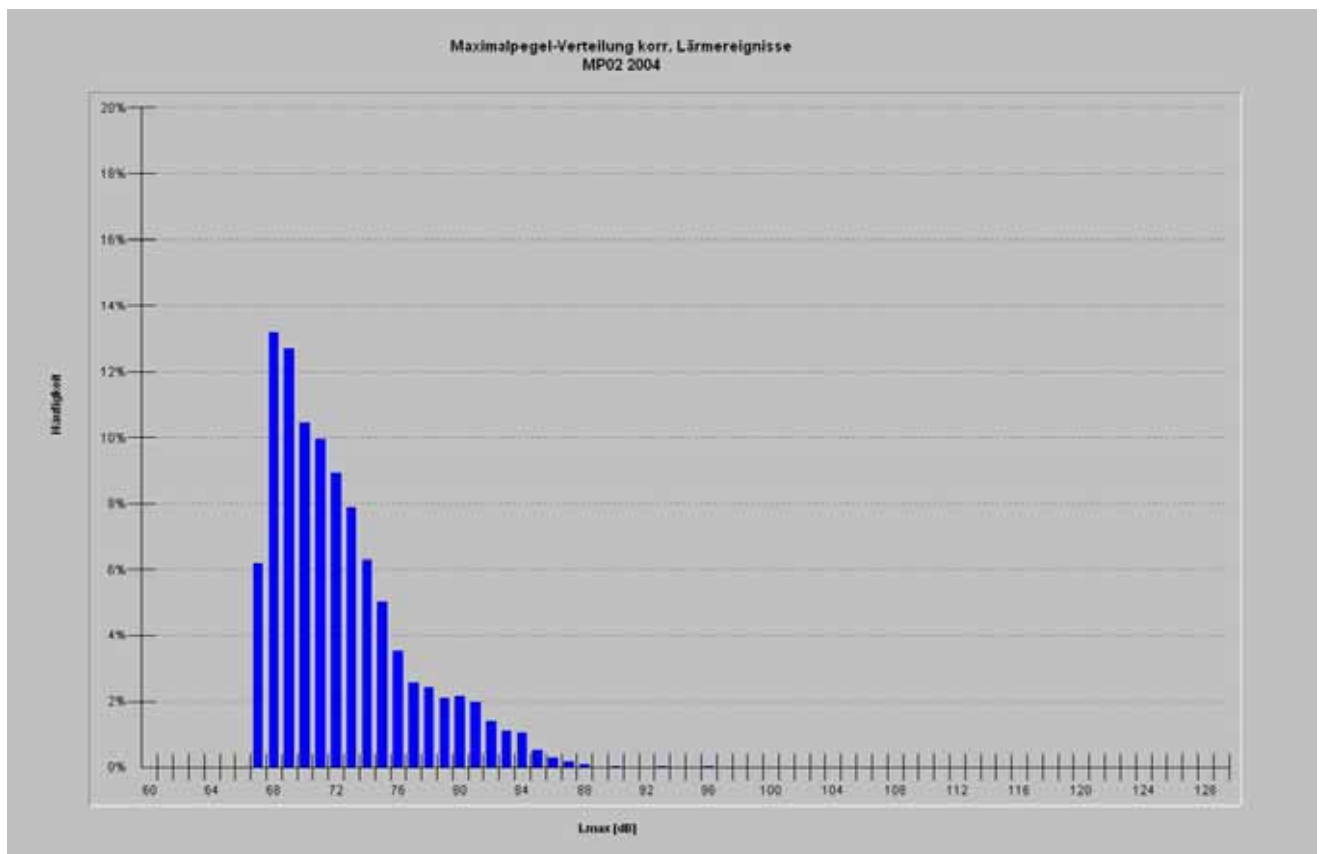
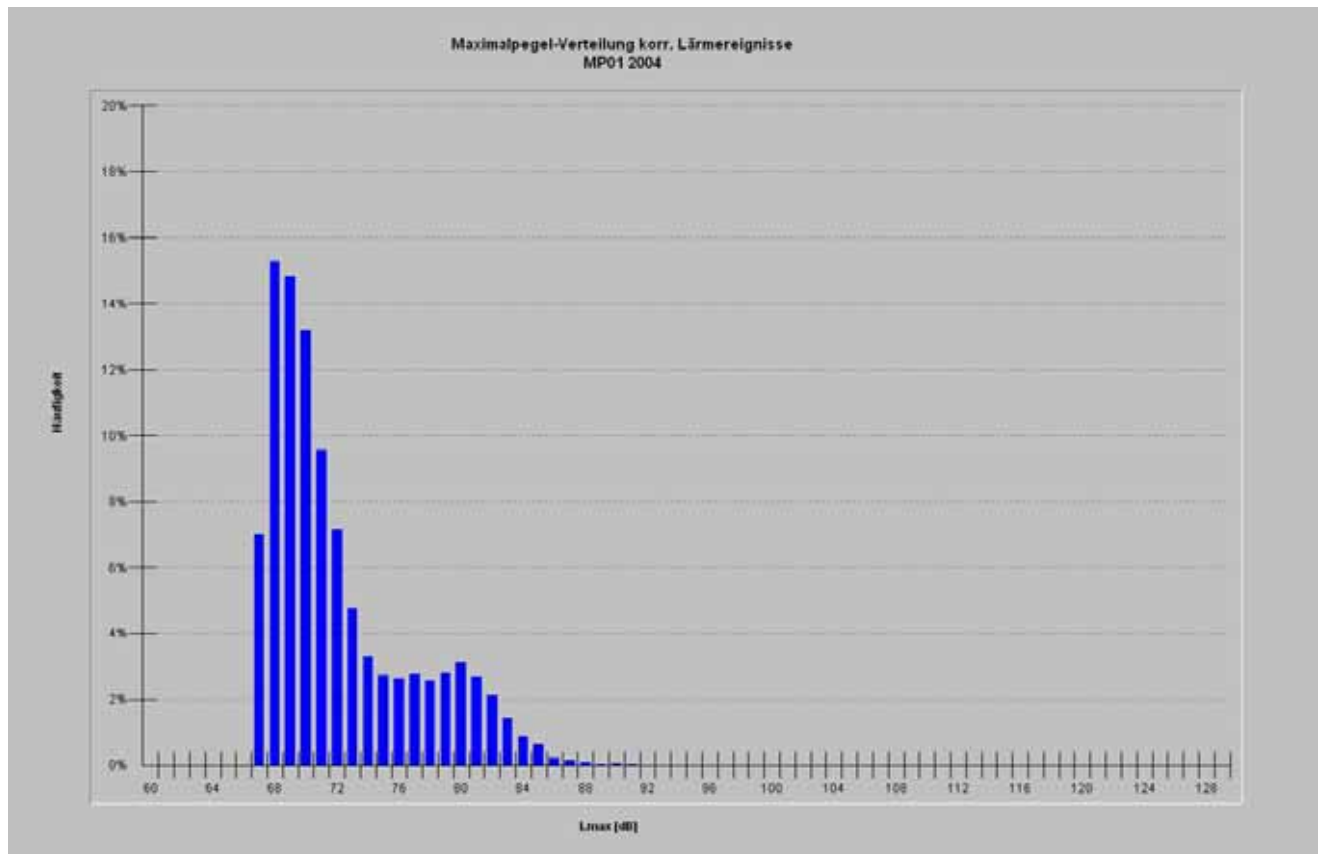
$L_{eq}(3)$  = Energieäquivalenter Dauerschallpegel in Dezibel (dB(A))

$N_{korr.}$  = Anzahl der von der Messanlage registrierten Fluglärmereignisse

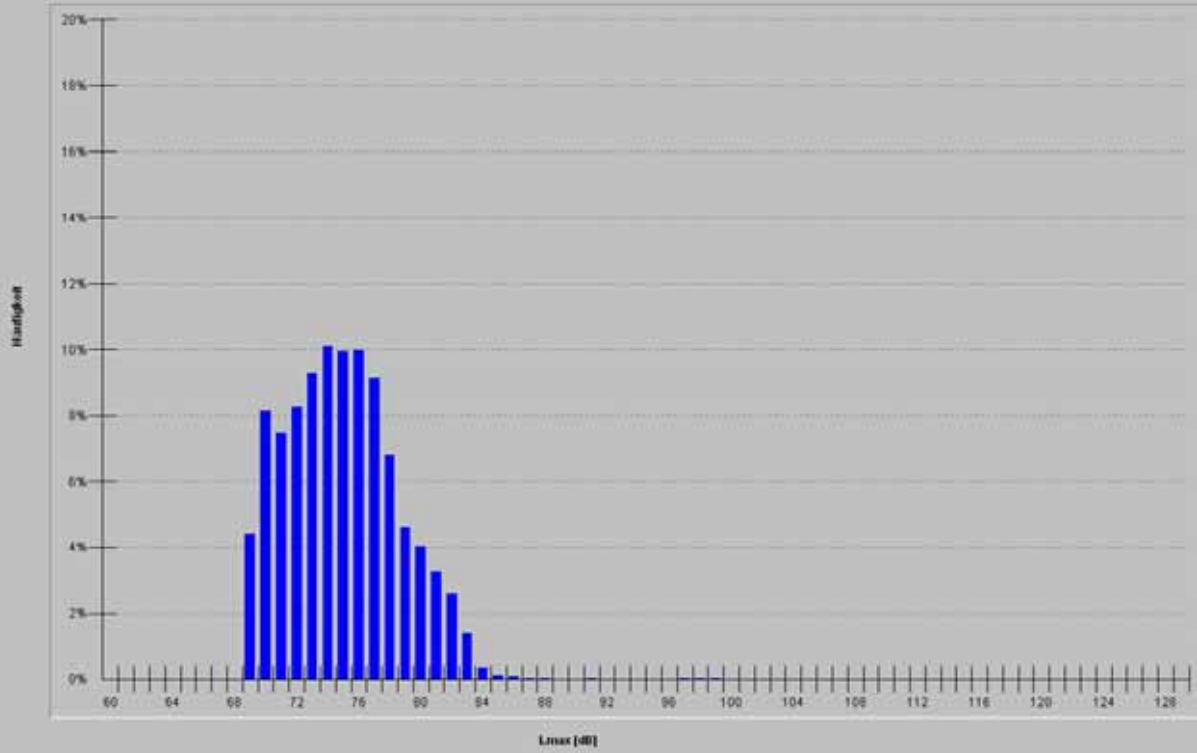
$N_{gesamt}$  = Gesamtzahl der Fluglärmereignisse

$L_{A,S}$  = Einzelschallpegel (A-bewertet) in Dezibel (dB(A))

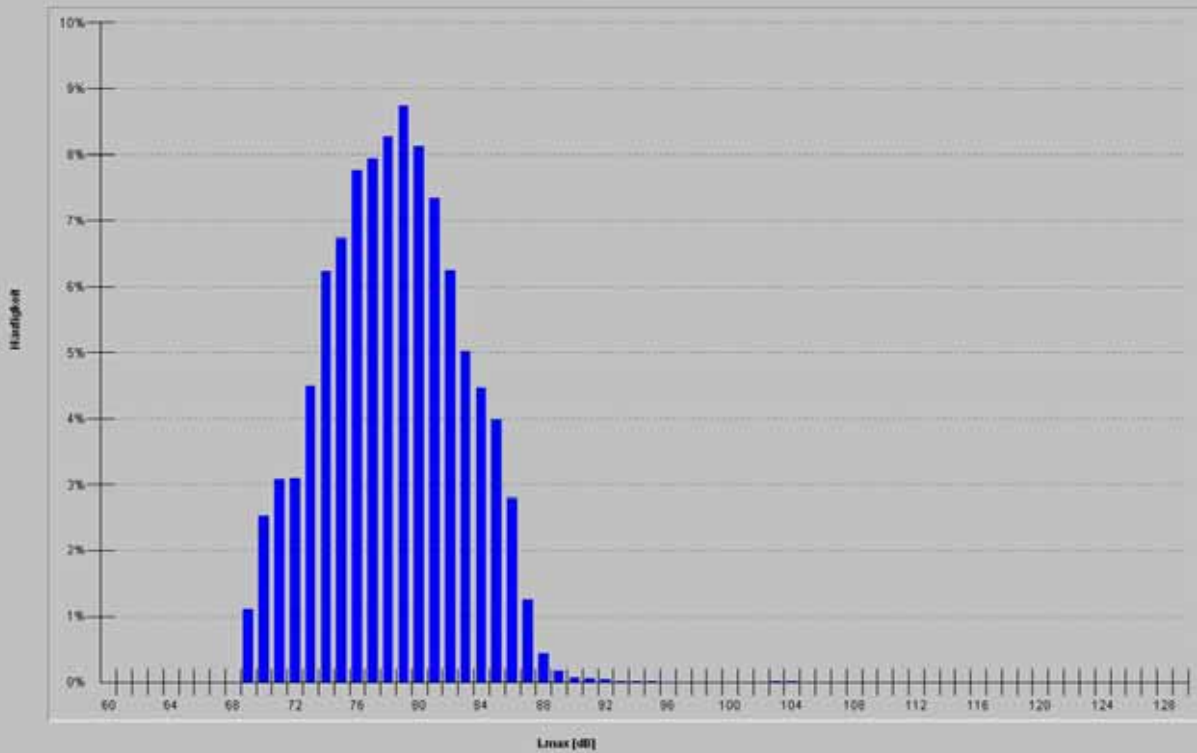
# Pegelverteilungen



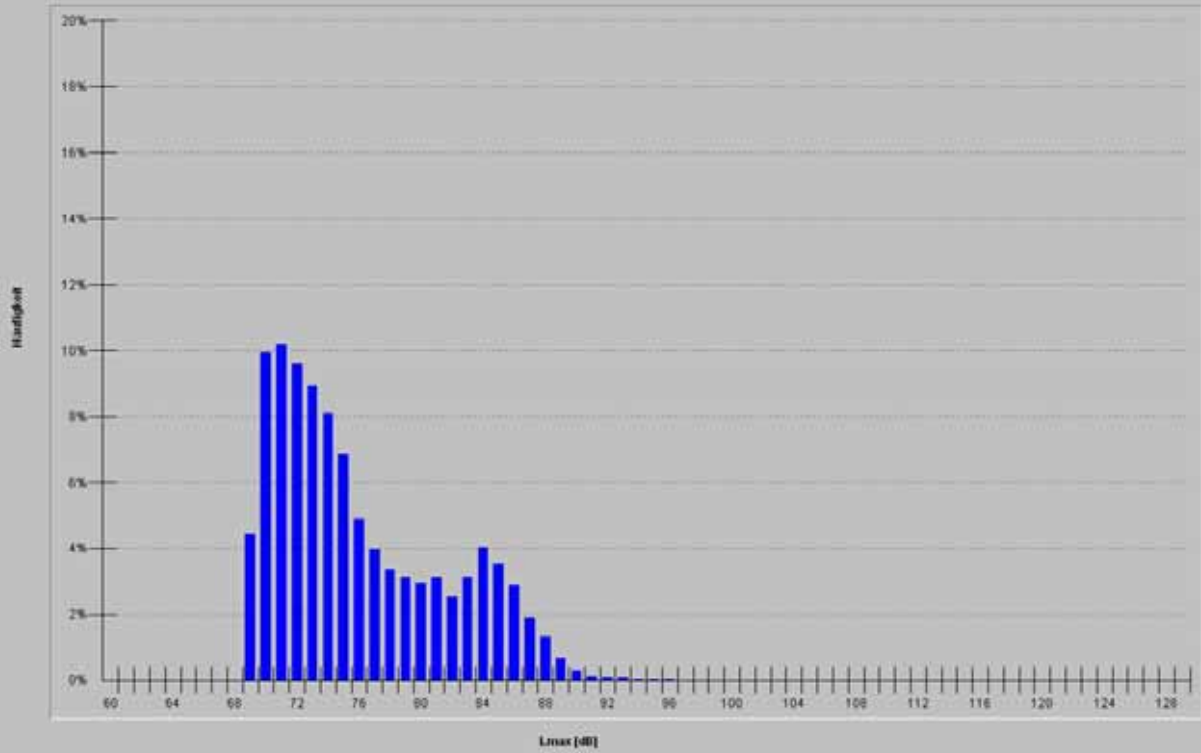
Maximalpegel-Verteilung korr. Lärmereignisse  
MP03 2004



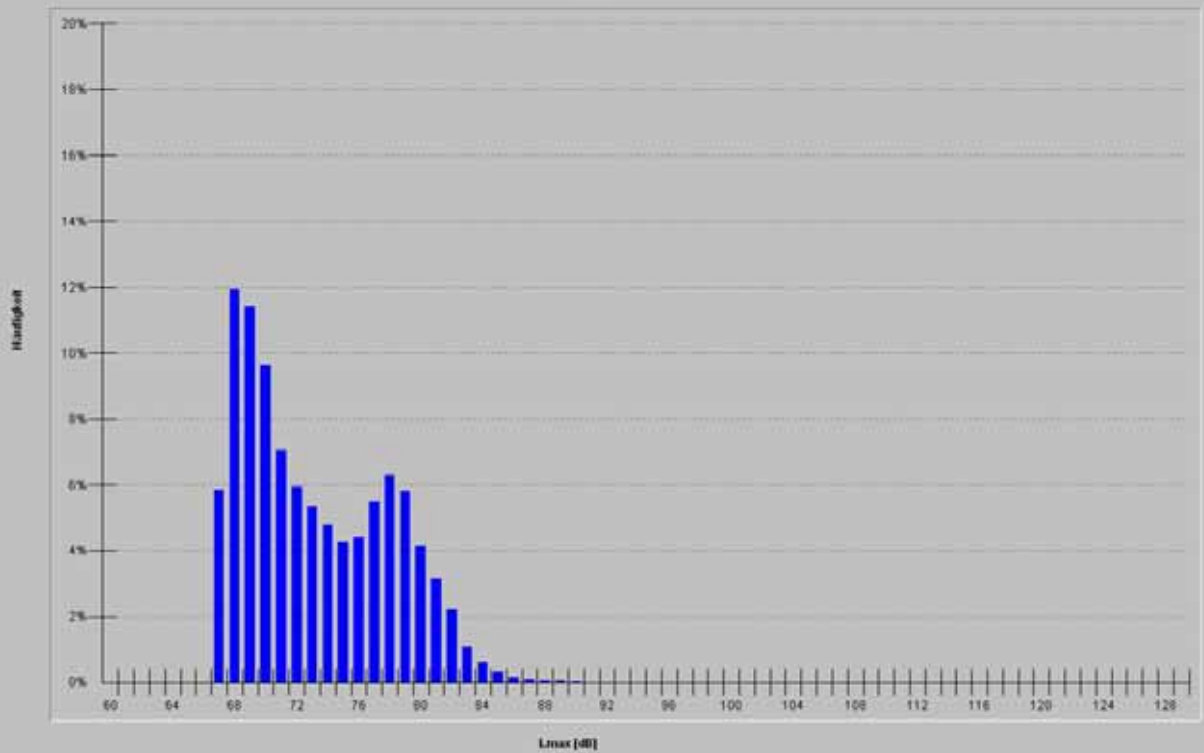
Maximalpegel-Verteilung korr. Lärmereignisse  
MP04 2004



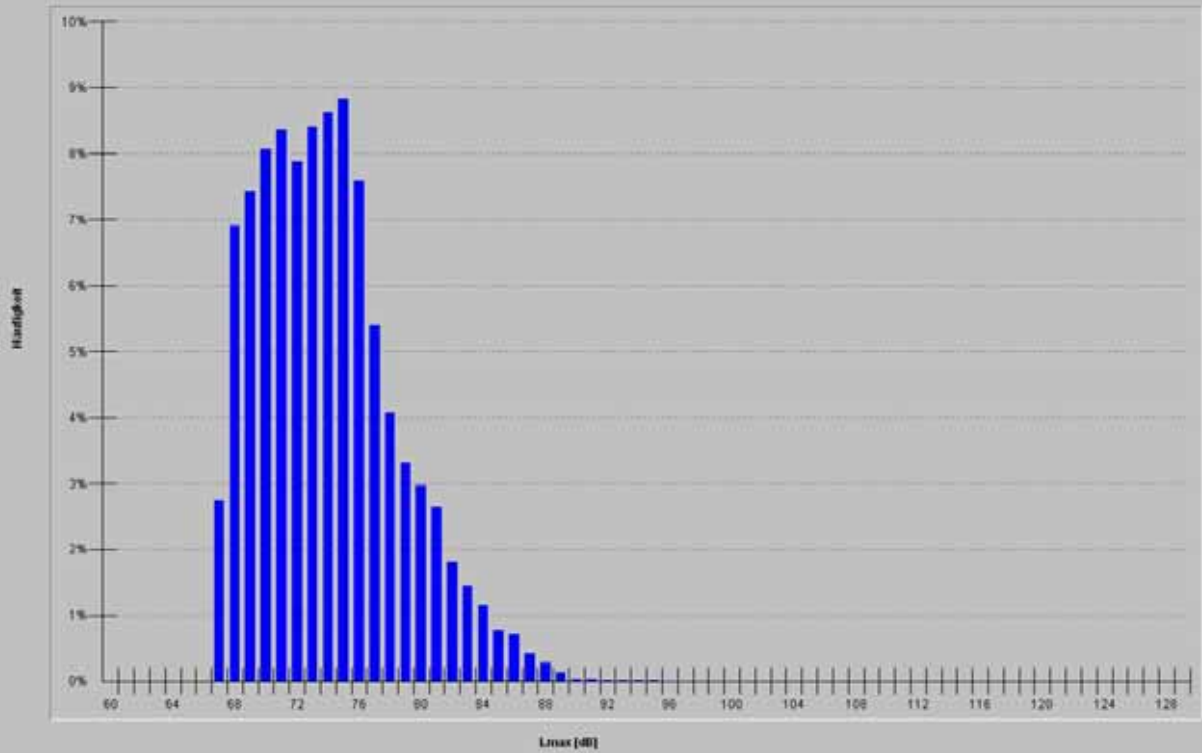
Maximalpegel-Verteilung korr. Lärmereignisse  
MP05 2004



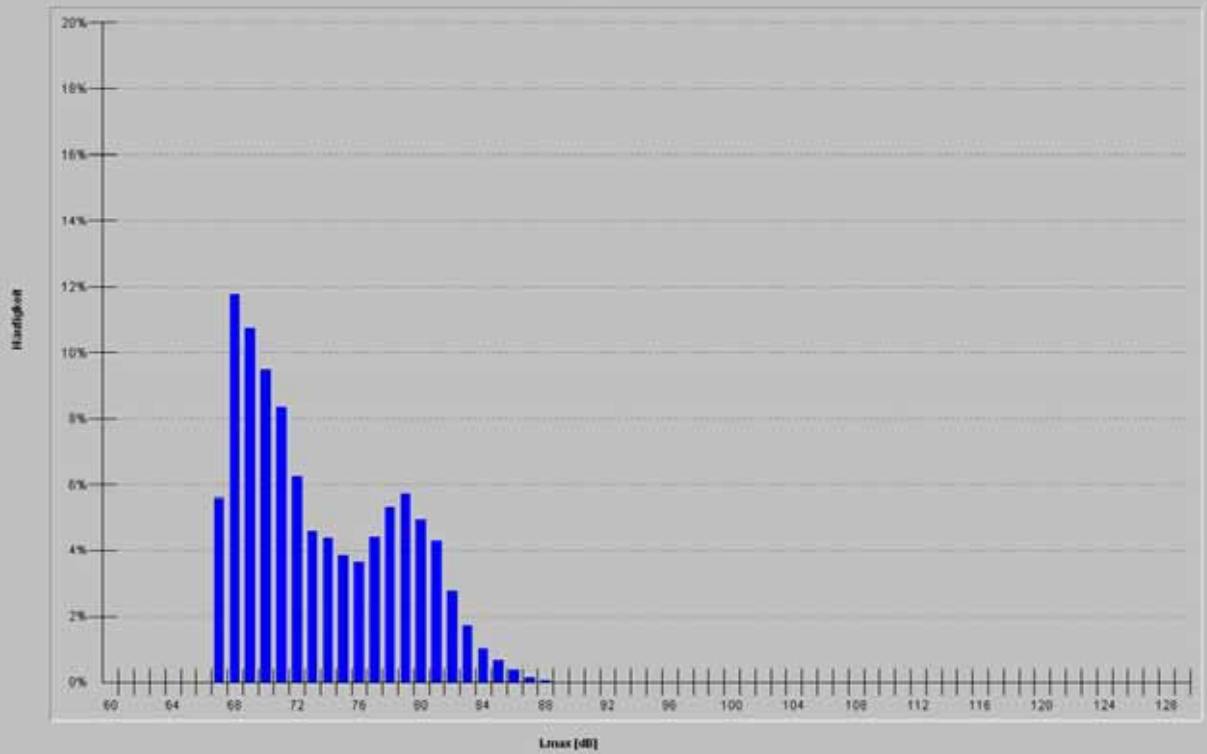
Maximalpegel-Verteilung korr. Lärmereignisse  
MP06 2004



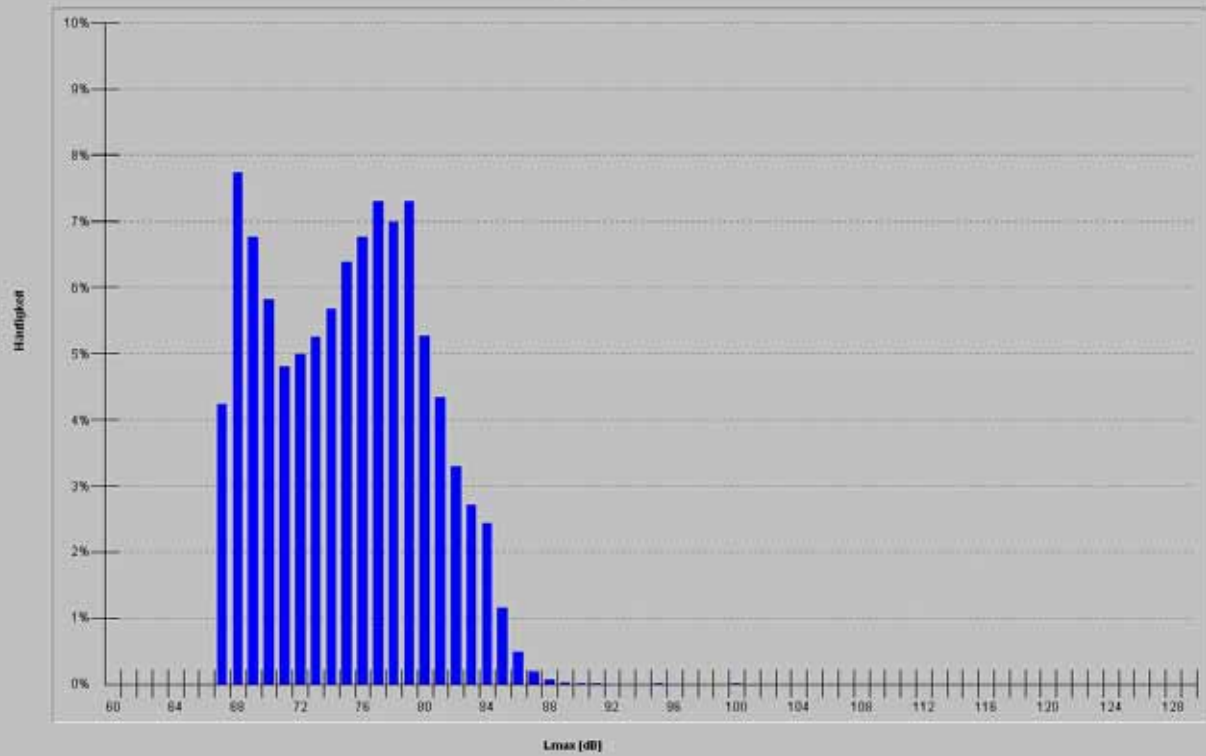
Maximalpegel-Verteilung korr. Lärmereignisse  
MP07 2004



Maximalpegel-Verteilung korr. Lärmereignisse  
MP08 2004



Maximalpegel-Verteilung korr. Lärmereignisse  
MP09 2004



Maximalpegel-Verteilung korr. Lärmereignisse  
MP10 2004

